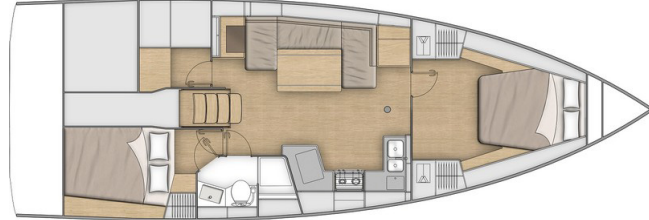
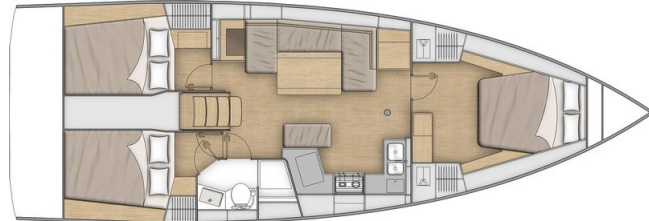




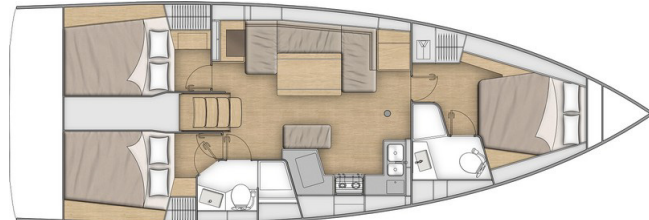
Ausführung mit 2 Kabinen 1 Badezimmer



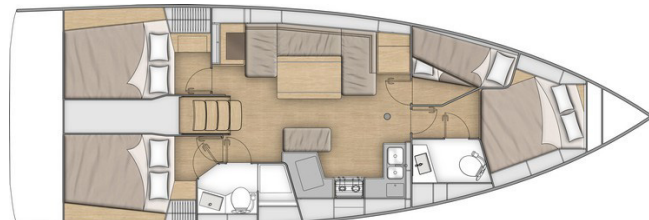
Ausführung mit 3 Kabinen 1 Badezimmer (+ Waschtisch)



Version 3 Kabinen 2 Toiletten



Version 4 Kabinen 2 Toiletten



## ALLGEMEINE EIGENSCHAFTEN

• Länge über alles	12,87 m	42'3"
• Länge Rumpf	11,99 m	39'4"
• Länge Wasserlinie	11,70 m	38'5"
• Breite Rumpf	4,18 m	13'9"
• Tiefgang Langkiel (Guss)	2,17 m	7'1"
• Ballastgewicht Langkiel	2 007 kg	4,423 lbs
• Tiefgang Kurzkiel (Guss)	1,68 m	5'6"
• Ballastgewicht Kurzkiel	2 237 kg	4,930 lbs
• Tiefgang Performance (Guss)	2,27 m	7'5"
• Ballast Performance	2 004 kg	4,417 lbs
• Höhe über Wasserlinie (mit Antenne)	18,33 m	60'2"
• Höhe über Wasser Performance (mit Antenne)	18,78 m	61'7"
• Konstruktionsverdrängung	7 985 kg	17,600 lbs
• Kraftstoff-Fassungsvermögen (Innenborder (Standard))	195 L	52 US Gal
• Frischwassertank (Innenborder (Standard))	235 L	62 US Gal
• Frischwassertank (Option)	330 L	87 US Gal
• Motorleistung (Innenborder (Standard))	45 PS	45 HP

## KONSTRUKTEURE / DESIGNER

- Schiffbauer: Marc Lombard
- Innen- und Außendesign: Nauta Design

## CE FAHRTGEBIETSZERTIFIKAT

- Kategorie A - 10 Personen
- Kategorie B - 10 Personen
- Kategorie C - 12 Personen

## SEGELFLÄCHE UND SEGELPLAN

• Grosseegel Rollvorrichtung (Innenborder (Standard))	34,70 m <sup>2</sup>	373 sq ft
• Selbstwendendes Focksegel (Innenborder (Standard))	26,90 m <sup>2</sup>	290 sq ft
• Klassisches Großsegel	41,80 m <sup>2</sup>	450 sq ft
• Genua auf Rollvorrichtung (105 %)	34,40 m <sup>2</sup>	370 sq ft
• Code 0	61,10 m <sup>2</sup>	658 sq ft
• I	15,13 m	49'8"
• J	4,77 m	15'8"
• P - Rollmast	14,69 m	48'2"
• P - Klassischer Mast	14,83 m	48'8"
• E	5,08 m	16'8"

## PERFORMANCE (Verlängerter Klassischer Mast + 0,45 m / 1'6")

• Klassisches Großsegel	43,20 m <sup>2</sup>	465 sq ft
• Genua-Klüver	36,50 m <sup>2</sup>	392 sq ft
• I	15,65 m	51'4"
• J	4,78 m	15'8"
• P	15,40 m	50'6"
• E	5,00 m	16'5"

**STANDARD AUSSTATTUNG****BAUWEISE**

- Gestaltung gemäß den Anforderungen der europäischen Richtlinien und dem CE Fahrtgebietenzertifikat
- Massiver Polyester-Rumpf, handaufgelegt
- Rumpf mit verleimter strukturstärkender Innenform in monolithischer Bauweise (Textil (versch. Ausführungen) - Harz)
- Decksstruktur: Sandwich Glasfaser/Saerfoam-Schaum, im Infusionsverfahren hergestellt, mit rutschfestem Belag mit Diamantprofil
- Kiel aus Guss, an Gegenplatte aus Edelstahl verschraubt und verleimt
- Doppel-Schweberuder mit Niro-Schaft
- Rumpffarbe weiß - Rumpfdекoration metallikgrau
- 6 Rumpfbullaugen

**DECKSAUSRÜSTUNG****TAKELUNG**

- Mast, eloxiert, auf Deck gesetzt, 2 Etagen gefeilter Salinge
- Baum aus eloxiertem Aluminium
- Stehendes Gut Classic aus Niro-Profilen
- Einfaches Achterstag mit Hahnepot und Wantenspanner
- Starrer Baumniederholer mit Talje
- Takelung für Selbstwendefock mit deckmontiertem Roller
- Großschot-Hahnepot auf dem Decksausbau (mit 2 Püttings)
- 1 Laufschiene mit Traveller für Selbstwendefock
- Komplettes laufendes Gut: Großsegelfall, Genuafall mit Klemme am Mast, Baumdirk mit Klampe am Mast, Großsegelliek und Großschot, 1 Schot Selbstwendefock
- 9 Easylocks für fallen
- 2 Flaggleinen

**WINSCHEN**

- 2 selbstholende Manöverwischen (H40.2 STA) am Aufbau
- 1 Kurbel winches Aluminium Speed Grip
- 1 Schachtel für Winschkurbel

**SEGEL**

- Dacron-Rollgroßsegel mit UV-Schutz Natural, Horizontalschnitt
- Dacron-Selbstwendefock mit UV-Schutz Natural, Horizontalschnitt

**FESTMACHEN - ANKERGESCHIRR**

- Selbstlenzender Kettenkasten - In das Deck eingelassene Ankerleinenbefestigung - Haube
- Bugbeschlag Edelstahl mit versetzter Leitrolle
- 6 Belegklampen aus Aluminium (Länge: 300 mm / 12")
- Schutz für die Deckslinie aus Edelstahl

**SCHUTZEINRICHTUNGEN FÜR PASSAGIERE**

- 2 Bugkorb(körbe) aus Edelstahl
- 2 Heckkörbe aus Edelstahl
- 2 Handläufe aus Edelstahl auf dem Kajütdach
- 1 Stütze für Rettungsring
- An den Heckkorb angeschweißter Flaggenhalter
- Doppelte Reling mit Relingstützen aus Edelstahl (605 mm / 2')
- Notausstiegsleiter am Heckkorb

**COCKPIT**

- Selbstlenzendes Cockpit
- 1 Segelstauraum / Werkbank unter der BB-Cockpitbank
- 1 Backskiste mit Wasserablauf unter der StB-Cockpitbank
- 1 Zweiteilige Backskiste im Heck: Einstieg zur Bilge und Gasfach
- Cockpitbänke mit Teakholzplatten
- Fußstütze zum Ausklappen für Steuermann
- 2 Steuerradkonsolen: Steuerräder aus Edelstahl (Durchmesser 900 mm / 2'11") - Lederbezug dunkelgrau - Steuergeräte am Steuerstand - Übertragung der Ruderbewegungen über Textilsteuerseile - Handlauf aus Edelstahl
- 2 Deckszugänge zur Notpinne, unter den Fußstützen
- 1 Ruderpinne
- 1 Steuerkompass auf dem Cockpittisch
- Motorsteuerung, steuerbordseitig
- Motorbedienfeld, backbordseitig
- Cockpittisch, Niro-Fuß, 2 klappbare Teakholz-Tischplatten, 4 Getränkehalter, 2 handläufe aus edelstahl, Stauraum und Stellplatz für Rettungsinsel
- 1 x 2-teilige PMMA-Niedergangstür vom Typ Saloon-Tür, Schiebeluke aus PMMA

**BADEPLATTFORM / HECKPLATTFORM**

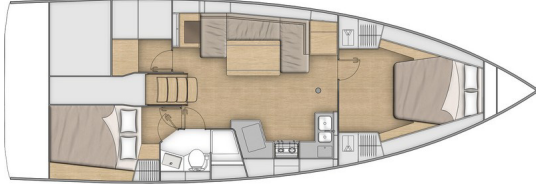
- Umklappbarer Heckspiegel zur vollständigen Öffnung und Umwandlung in ein Sonnendeck (2,65 x 0,80 m / 8'8" x 2'7")
- Zwischenstufe für Einstieg ins Cockpit
- Handbetätigung mit Talje
- Tekalatten auf der Badeplattform
- 1 Niro-Badeleiter, festinstalliert, ausziehbar



## INNENAUSSTATTUNG

- Inneneinrichtung Alpi in Nussbaum
- Laminetboden in Rovere Alévé-Dekor
- Stoffpolsterbezüge unter Deck
- Matratzen in den Kabinen, Schaumstoff HR 35kg/m3

### Standardversion: 2 Kabinen - 1 Bad - 1 Technikraum



### NIEDERGANG

Stehhöhe: 1,95 m / 6'5"

- Niedergang zum Salon mit abgehängten Stufen aus Formholzlaminat mit rutschfestem Belag
- 2 Niro-Handläufe mit dunkelgrauem Lederbezug

### SALON - BB-SEITIG

Stehhöhe: 2,00 m / 6'7"

- Salon mit Bank in U-Form - Schaumstoff mit doppelter Dichte
- Salontisch, Holzplatte, 2 nicht verstellbare Alu-FüÙe
- Stauraum unter den Bänken
- 1 USB-Doppelanschluss (in Ausstattungsvariante)
- 1 Bullauge im Rumpf
- 2 Süllverglasung mit Fallstore
- 2 Deckluken zum Öffnen, mit Moskitonetz

### KARTENTISCH - BB-SEITIG

Stehhöhe: 1,97 m / 6'6"

- Tisch mit abklappbaren Seitenteilen - Schlingerleiste aus Holz
- Schalltafel an der Trennwand mit Zugang zu den elektrischen Anschlüssen
- Staufach am Schott unter dem Kartentisch
- 1 Steckdose 230 V (in Ausstattungsvariante)
- 1 Einfacher USB-Anschluss
- 1 Strahler
- 1 Bullauge zum Öffnen im Decksaufbau
- 1 Süllverglasung mit Fallstore

### PANTRY - STB-SEITIG

Stehhöhe: 1,91 m / 6'3"

- Pantry mit C-förmigem Grundriss
- Waschtisch aus Compact Clay
- Edelstahlspüle mit 2 rechteckigen Becken - 1 Mischbatterie mit Warmwasser / Kaltwasser unter Druck
- 1 Gasherd mit 2 Flammen - kardanisch aufgehängter Ofen aus Edelstahl - Sicherungsstange
- Kühlbox 190l / 50 US Gal, mit Öffnung von oben (mit 10-l/3 US Gal-Eisfach)
- Geschlossene und eingerichtete Schränke und Staufächer
- Schwalbennester über Kocher und Spüle
- Unterschrank unter der Spüle
- Unterschrank: 1 tür, 2 schubladen
- Mülleimer, über die Arbeitsfläche befüllbar
- 2 Steckdosen 230 V (in Ausstattungsvariante)
- 2 Süllverglasung mit Fallstore
- 1 Bullauge im Rumpf
- 1 Bündig abschließendes Deckfenster mit Store/Insektenschutz

### EIGNERKABINE (Vorderkabine)

Stehhöhe: 1,94 m / 6'4"

- 1 Zentrales Doppelbett (2,03 x 1,60 - 1,31 m / 6'8" x 5'3" - 4'4")
- 2 Kleiderschränke, offene staufächer entlang der rumpfwand
- 1 Ablage an beiden Bettseiten
- 2 Strahler am Kopfende
- 1 USB-Doppelanschluss (in Ausstattungsvariante)
- 1 Steckdose 230 V (in Ausstattungsvariante)
- 3 Bündig abschließende Decksfester mit Store/Insektenschutz
- 2 Rumpffenster mit starrem Schiebevorhang

### STB-SEITIGE ACHTERKABINE

Stehhöhe: 1,93 m / 6'4"

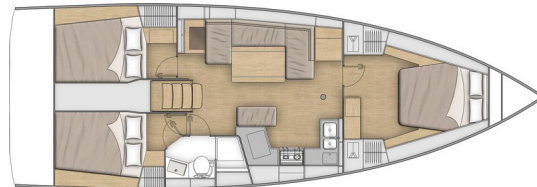
- 1 Doppelbett (2,04 x 1,37 x 1,21 m / 6'8" x 4'6" x 4')
- 1 Kleiderschrank
- 1 Beistelltisch im Bettzugang
- 1 Strahler am Kopfende
- 1 USB-Doppelanschluss (in Ausstattungsvariante)
- 1 Steckdose 230 V (in Ausstattungsvariante)
- 1 Bullauge im Rumpf mit Jalousie
- 1 Ausstellbares Rumpffenster mit Vorhang unter dem Cockpitsitz

### NASSZELLE STEUERBORD ACHTERN

Stehhöhe: 1,95 m / 6'5"

- Zugang über den Salon und die Achterkabine an Steuerbord
- Dusche mit Plexiglastür - selbstlenzendes Staufach - Mischarmatur - Polyester-Duschwanne, weiß
- 1 See-WC mit Handbedienung
- 1 Starre Reserve Abortwasser 80 L / 21 US Gal
- 1 Waschbecken aus Polyester - 1 Mischbatterie heißes / kaltes Wasser
- 1 Toilettenschrank + Stauraum unter dem Waschbecken
- 2 Spiegel
- Toilettenzubehör
- 1 Bullauge zum Öffnen im Decksaufbau

### Ausführung mit 3 Kabinen 1 Badezimmer



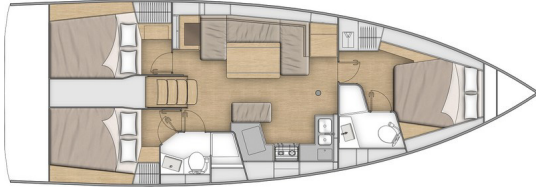
*Im Salon: mittiger Sitz, herausnehmbar, gegenüber dem Tisch, ohne Rückenlehne, mit Stauraum.*

*Werkbank in der Standardausführung zur BB-Achterschiffskabine mit großem Kleiderschrank umbaubar..*

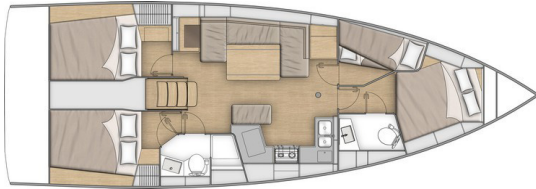
### BB-seitige Achterkabine

Stehhöhe: 1,93 m / 6'4"

- 1 Doppelbett (2,04 x 1,37 x 1,21 m / 6'8" x 4'6" x 4')
- 1 Kleiderschrank
- 1 Beistelltisch im Bettzugang
- 1 Strahler am Kopfende
- 1 USB-Doppelanschluss (in Ausstattungsvariante)
- 1 Steckdose 230 V (in Ausstattungsvariante)
- 1 Bullauge im Rumpf mit Jalousie
- 1 Ausstellbares Rumpffenster mit Vorhang unter dem Cockpitsitz

**Version 3 Kabinen 2 Toiletten****Vorschiffskabine mit großem Bad an StB mit:**

- Eigener Zugang über die Vorderkabine
- Dusche mit Plexiglastür - selbstlenzendes Staufach - Mischarmatur
- 1 See-WC mit Handbedienung
- 1 Starre Reserve Abortwasser 50 L / 131 US Gal
- 1 Waschbecken aus Polyester - 1 Mischbatterie heißes / kaltes Wasser
- 1 Toilettschrank + Stauraum unter dem Waschbecken
- 1 Spiegel
- Toilettenzubehör
- 1 Decksfenster mit Store/Insektenschutz

**Version 4 Kabinen 2 Toiletten****Seitenkajüte Backbord**

Stehhöhe: 1,94 m / 6'4"

- 2 Etagenbetten:
  - oberes Bett (1,95 x 0,80 x 0,50 m / 6'5" x 2'7" x 1'8")
  - unteres Bett (1,91 x 0,59 x 0,40 m / 6'3" x 1'11" x 1'4")

**MOTORISIERUNG**

- Yanmar-Motor (Diesel): 45 PS/HP Common rail (4JH45) - Propellerwelle
- Motorbedienelement am StB-seitigen Steuerstand - Motorbedienfeld, backbordseitig
- Motorraum: Schalldämmschaum - Belüftung: 3 Lufteintritte und 1 Abluftöffnung mit Gebläse
- 1 Lichtmaschine 12 V / 125 Ah
- 1 Rotationsgeformter Dieseltank 195 L / 52 US Gal (unter der Koje der Achterkabine Backbord) - Elektronische Kraftstoffanzeige - Alarm bei niedrigem Füllstand - 1 Einfüllstutzen
- Filter: Seewasser - Diesel - Wasserabscheider
- Fester Dreiflügelpropeller
- 1 Zugang zum Motor über den Niedergang (Öffnung mit 2 Gasfedern) - 2 Zugänge zum Motor über die Achterkabinen

**BORDSTROMSYSTEM**

- 12 V-Anlage
- 2 Batterien für Hilfssysteme (115 Ah) - 1 Motorbatterie (120 Ah)
- 1 Lastregler
- 12-V-Schalttafel am Kartentisch mit einfachem USB-Anschluss (Sicherungen - Spannungsmesser - Wasserfüllstandsanzeige - Kraftstoff-Füllstandsanzeiger - Alarm Batterie - Alarm Kraftstoff - Alarm Wasser)
- 1 Einfacher USB-Anschluss
- Beleuchtung: Deckenleuchten - Spotleuchten - LED-Lichterkeine
- Positionslichter (LED): 2 Positionslichter - 1 Ankerlicht (Topplight) - 1 Hecklicht an StB
- Kabelrohre zur Durchführung optionaler Kabel

**SANITÄRTECHNIK**

- 1 rotationsgeformter Frischwassertank (195 L / 52 US Gal) unter der Achterkoje Steuerbord - 1 Einfüllstutzen
- Elektrisches Druckwasseraggregat - Ausgleichsbehälter - Schutzfilter des Wassersystems
- Elektrischer Warmwasserbereiter 40 l / 11 US Gal (Motorbetrieb)
- 1 Fäkalientank für jedes WC
- Elektrische Duschwannenabflusspumpen
- 1 Elektrische Lenzpumpe
- 1 Handlenzpumpe

**GASANLAGE**

- 1 Fach für 2 Gasflaschen in der Cockpitbackskiste (0,39 m x 0,39 m / 1'3" x 1'3" - Höhe: 0,51 m / 1'8")
- Druckregler und Sicherheitsventil

**VERSCHIEDENES**

- Rauchmelder





## AUSSTATTUNGSVARIANTEN & PACKS

### AUSSTATTUNGSVARIANTEN

	CONFORT	FAMILY
<ul style="list-style-type: none"> <li>• Abgesteppte Wegerungen in Beige in den Kabinen</li> <li>• Steuerermannssitz, mit Teaklatten</li> <li>• 2 Fallentasche</li> <li>• Elektrisches Ankerspill Aufgang-Niedergang (1 000 W) - Fernbedienung</li> <li>• Cockpitdusche mit Warmwasser / Kaltwasser</li> <li>• Aufbaubeleuchtung LED im Cockpit</li> <li>• Salon: Indirekte LED-Beleuchtung</li> <li>• Höherwertiger Kocher/Backofen in der Pantry: Backofen mit Grill</li> <li>• Pantry: Von vorn zu öffnendes Kühlfach</li> <li>• Pantry: Spülbeckenabdeckung aus Kompakt-Clay mit Schneidbrett</li> <li>• Fusion-HiFi + Lautsprecher im Innenraum &amp; Wasserdichte Außenlautsprecher</li> <li>• 1 USB-Doppelanschluss im Salon und in den Kabinen</li> <li>• Kompletter Schaltkreis 230 V (6 Steckdosen im Innenraum, 1 Landanschluss)</li> <li>• Batterieladegerät 60 Ampere</li> <li>• 2 Zusätzliche Batterien für Hilfssysteme</li> <li>• AGM 100-Batterien anstelle der Standardbatterien (Motor und Hilfssysteme)</li> <li>• Ladestandsanzeigen Batterien, Bildschirm Navicolor (3.5")</li> <li>• Insektenschutzgitter an allen ausstellbaren Rumpfenstern</li> </ul>	<ul style="list-style-type: none"> <li>■</li> <li>■</li> <li>■</li> <li>■</li> <li>■</li> <li>■</li> <li>■</li> <li>■</li> <li>■</li> <li>■</li> <li>■</li> <li>■</li> <li>■</li> <li>■</li> <li>■</li> <li>■</li> <li>■</li> <li>■</li> <li>■</li> <li>■</li> <li>■</li> </ul>	<ul style="list-style-type: none"> <li>■</li> <li>■</li> <li>■</li> <li>■</li> <li>■</li> <li>■</li> <li>■</li> <li>■</li> <li>■</li> <li>■</li> <li>■</li> <li>■</li> <li>■</li> <li>■</li> <li>■</li> <li>■</li> <li>■</li> <li>■</li> <li>■</li> <li>■</li> <li>■</li> <li>■</li> </ul>
<ul style="list-style-type: none"> <li>• Schutzvorrichtung am Heckspiegel</li> <li>• Schutz Bug</li> <li>• Halterung für den Außenborder</li> <li>• Salon: Doppelbett</li> <li>• Pantry: Fußpumpe Seewasser/Frischwasser</li> <li>• Zusätzlicher Frischwassertank (330 L / 87 US Gal)</li> <li>• Lüfter im Salon und in den Kabinen</li> </ul>		<ul style="list-style-type: none"> <li>■</li> <li>■</li> <li>■</li> <li>■</li> <li>■</li> <li>■</li> <li>■</li> <li>■</li> </ul>

### ELEKTRONIK-PACKS: B&G

	COASTAL	OFFSHORE
<ul style="list-style-type: none"> <li>• Backbordseitig: 1 Anzeige Triton 2 Graphic</li> <li>• StB-Steuerstand: 1 Touchscreen Farbmultifunktion Zeus 7" wide wireless (GPS, Plotter, Kartenleser mit Navionics Silver-Karten)</li> <li>• Echolot (Log, Geschwindigkeitsmesser, Temperatur)</li> <li>• Wind Sensor (Verklicker, Anemometer)</li> <li>• Windex Windfahne</li> <li>• NAC3-Autopilot + Bedienteil</li> <li>• Feststehendes V60 VHF, Funktion AIS-Empfänger</li> </ul>	<ul style="list-style-type: none"> <li>■</li> <li>■</li> <li>■</li> <li>■</li> <li>■</li> <li>■</li> <li>■</li> </ul>	<ul style="list-style-type: none"> <li>■</li> <li>■</li> <li>■</li> <li>■</li> <li>■</li> <li>■</li> <li>■</li> </ul>
<ul style="list-style-type: none"> <li>• BB-Steuerstand: 1 Touchscreen Farbmultifunktion Zeus 7" wide wireless (GPS, Plotter, Kartenleser mit Navionics Silver-Karten)</li> <li>• Drahtlose Fernbedienung WR10</li> <li>• PC-Schnittstelle</li> </ul>		<ul style="list-style-type: none"> <li>■</li> <li>■</li> <li>■</li> </ul>



## PACK CLASSIC-MAST

- Klassischer Mast  $9/10$  aus eloxiertem Aluminium, 2 Salingspaare
- Dacron-Großsegel teilgelattet
- Lazy Jack und Lazy Bag in Natural

## RIGG-PACKS (nicht kombinierbar mit Pack First Line)

	PACK DOWNWIND	PACK UPWIND	PACK DOWNWIND + UPWIND
<ul style="list-style-type: none"> <li>• Rückführung der Fallen zum Cockpit (außer Baumdirk)</li> <li>• 2 Genuawinschen (H46.2 STA)</li> <li>• Zusätzliche Stopper (je nach Pack am Aufbau für das Fall oder am Süll für die Genuaschot)</li> <li>• Polyester-Bugplattform mit Ankerrolle und Wasserstag (zum Anschlagen des Code 0 oder asymmetrischen Spinnakers)</li> <li>• Asymmetrischer Spinnakertakelung/Code-0</li> <li>• Genuaschot-Travellerschienen auf den Seitendecks mit Leinenverstellung (zum Verschieben des Travellers auf der SW-Fock-Schiene)</li> <li>• Genua aus Dacron mit Rollreff (anstelle der Selbstwendefock der Standardausführung)</li> </ul>	<ul style="list-style-type: none"> <li>• 1 Einfachstopper am Aufbau</li> </ul>	<ul style="list-style-type: none"> <li>• 2 Doppelstopper am Süll</li> </ul>	<ul style="list-style-type: none"> <li>• 2 Doppelstopper am Süll + 1 Einfachstopper am Aufbau</li> </ul>

## PACK PERFORMANCE

*Segel sind nicht im Lieferumfang enthalten (optional: Segel Performance)*

### PACK FIRST LINE ALU (nicht mit den Rigg-Packs kombinierbar)

- Polyester-Bugplattform mit Ankerrolle und Wasserstag (zum Anschlagen des Code 0 oder asymmetrischen Spinnakers)
- Herkömmlicher Performance-Mast, verjüngt, Aluminium (Z Diffusion), 2 Etagen gepfeilter Salinge (+ 0,45 m / 1'6")
- Achterstag-Kaskade
- Stehendes Gut aus Dyform vom Typ Cathedral Rigg
- Genuarollreff Flatdeck
- Zusätzliche Stopper: 1 Dreifach-Stopper am BB-Süll und an StB für die Großschot, genua-schot, leinenverstellung des genuaschottravellers + 1 einfach-stopper am aufbau für spi-/code 0-fall
- Laufendes Gut Performance, Dyneema (Großsegel, Genua-Klüver, Code 0, Asymmetrischer Spinnaker, Fallen)
- German system (Großschot mit Klappläufer am Steuerstand)
- Upgrade-Blöcke Harken (als Ersatz für die Standardausstattung) - 12 E60 Blöcke + 4 E80 Blöcke
- Genuaschot-Travellerschienen auf den Seitendecks mit Leinenverstellung + Genua-Schoten
- 2 Manuelle Genuaschotwinschen (H46.2 STA)
- Steuerräder, Verbundwerkstoff, schwarz
- Rumpf-Finish Performance



## OPTIONEN

## NAVIGATIONSELEKTRONIK B&amp;G

- 4G Radar
- Kartentisch: Touchscreen Farbmultifunktion B&G Zeus<sup>3</sup> 12" wide wireless (GPS, Plotter, Kartenleser - Navionics Silver Seekarten eingeschlossen) + Staumöbel
- Mobilteil VHF H60 im Cockpit
- AIS 500
- Sensor Forward Scan (Vordere Unterwasser-Ansicht)

## TAKELUNG - SEGEL

- Performance-Großsegel und -Genua (Pack First Line) / Technique Voile: DCX, UV-Schutzstreifen, Farbton Natural, Lazy Jack und Lazy Bag in Natural, Großsegel Zeichen Full Batten
- Code 0 auf Endlosroller für Rollmast oder Classic-Mast (nicht kombinierbar mit Pack First Line)
- Achterstag-Kaskade (für Classic-Mast mit Standardhöhe über Deck)
- Takelung für Selbstwende-Stagesegel (Fall mit Klappläufertalje + Babystagpütting + Selbstwendefockfall)
- Beschlag für Selbstwendefock (Traveller), um auch mit dem Upwind- und dem Upwind/Downwind-Pack eine Selbstwendefock fahren zu können

## WUNSCHEN

- 1 Elektrische Arbeitswisch Backbord (H40.2 STAEH) als Ersatz für die Standardausstattung
- 2 Elektrische Genuaschotwünschen (H46.2 STAEH) + 1 Winskurbel (Erfordert Rigg-Pack)

## RUMPF - DECK - COCKPIT

- Rumpf Perl-grau
- Cockpitboden mit Teaklatten
- Seitendecks mit Teaklatten
- Cockpittisch Luxe aus Polyester/Holz + Persenninge (Cadet Grey), Niro-Handläufe, Beleuchtung, Staufach in der Mitte (15 L / 4 US Gal)
- Cockpittisch Luxe aus Kunststoff (ohne Schutzbezug), Niro-Handläufe, Beleuchtung, Staufach in der Mitte (15 L / 4 US Gal)
- Kühlaggregat für Cockpittisch Luxe
- Schutzbezug für Standard-Cockpittisch (Cadet Grey)
- Schutzbezüge für die Steuerräder (Cadet Grey)
- Verdeck Luxe (Cadet Grey) mit LED-Beleuchtung, Superclear-Verglasung
- Bimini Luxe (Cadet Grey) (erfordert Luxe-Verdeck-Option)
- Bimini-Rundumverschluss Cadet Grey (erfordert Bimini-Option)
- Cockpitsitze Dolce 51
- Elektrisch ausfahrbare Badeplattform, Bedienelemente am Steuerstand + 2 Fernbedienungen
- Bugstrahlruder einziehbar (Side Power) + dazugehörige Batterien (50 Ah - 12 V)
- Verholklampen, achtern (Alu-Belegklampen am Heckspiegel)
- Schraube mit 3 klappbaren Flügeln
- Steuerräder, Verbundwerkstoff, schwarz
- Ankersatz:
  - Delta-Anker (verzinkter Stahl) 20 kg/44 lbs
  - Kette (Durchmesser: 10 mm /  $\frac{3}{8}$ " - Länge: 32 m / 105')
  - Leine (Durchmesser: 18 mm /  $\frac{11}{16}$ " - Länge: 45 m / 147')
  - 6 Fender:
    - 2 L (Durchmesser: 250 mm / 10" - Länge: 700 mm / 2'4")
    - 4 XL (Durchmesser: 300 mm / 12" - Länge: 880 mm / 2'11")
  - 4 Festmacher (Durchmesser: 18 mm /  $\frac{11}{16}$ " - Länge: 15 m / 49')
- Ankerspillsteuerung mit Zähler im Cockpit
- Gangway-Durchlass an BB und StB
- Halterung für den Außenborder (nicht mit der Ausstattungsversion Family kombinierbar)
- Frischwasser-Kaianschluss
- 1 zu öffnendes Rumpffenster im Decksaufbau mit Jalousie in den Achterkabinen (am Aufbau beiderseits des Niedergangs)
- Niro-Davits, schwenkbar



## INNENAUSSTATTUNG

---

### INNENAUSBAU-VERSIONEN

- Ausführung mit 2 Kabinen 1 Badezimmer
- Ausführung mit 3 Kabinen 1 Badezimmer
- Version 3 Kabinen 2 Toiletten
- Version 4 Kabinen 2 Toiletten

### STIMMUNGSBELEUCHTUNG

- Holzeinrichtung: Alpi Eiche in Treibholzoptik
- Laminatböden, Eiche braun (falls Innenausbau mit Alpi Eiche im Treibholzfinish)
- Polsterbezüge unter Deck wahlweise
- Abgesteppte Polster Macadamia im Salon und in den Kabinen (nur in Verbindung mit der Confort-Ausführung erhältlich)
- Abgesteppte Wegerungen in Beige oder Macadamia in den Kabinen & abgestepptes Kopfteil in der Vorschiffskabine (bei Ausführung Family)

### MULTIMEDIA-AUSSTATTUNG

- Vorverkabelung für TV im Salon

### ELEKTROGERÄTE

- 20-l-Mikrowellenofen

### BORDKOMFORT

- Doppelbett im Salon
- Waschtisch in der Vorschiffskabine und Spiegel am Schott (in den Versionen mit 1 Bad sowie 2 und 3 Kabinen)
- Sitzbank Zentral im Salon (in der Version mit 2 Kabine und 1 Bad)
- Faltstores an den Rumpffenstern im Salon
- Fußpumpe Seewasser/Frischwasser in der Pantry
- Zusätzlicher Wassertank (330 L / 87 US Gal) unter der Koje in der vorderen Kabine
- Generator 6,4 kVA 230 V / 50 Hz
- Klimaanlage 24 000 BTU
- Umluftheizung
- Autonome Klimaanlage auf Lithiumbatterie in der Salon 8 000 BTU Laufzeit 3 Stunden mit Batterie, praktisch vor Anker. + Aufladen und Nutzung von Motor - oder Landanschluss - (12 V - 230 V) (Nicht in Verbindung mit der Option, Heizung, Spannungswandler, Lithium-Batterie, - nur in Verbindung mit die Ausstattungsvariante Confort oder Family)  
einschließlich:
  - 1 Spannungswandler 12 V / 230 V - 2 000 W (nicht für den Betrieb der Bordkomfort-Optionen geeignet)
  - 3 Lithium-Batterien (90 Ah)
  - 1 Ladegerät für 60-Ah-Hilfssystembatterien (anstelle des 40-Ah-Modells der die Ausstattungsvariante)
- Spannungswandler 12 V / 230 V - 2 000 W
- Quiet Flush Elektro-WC, mit Seewasser betrieben
- Frischwasser-Kaianschluss
- 2 90Ah Lithium-Batterien statt 4 AGM Batterien für Hilfssysteme (nur mit der Ausführung)