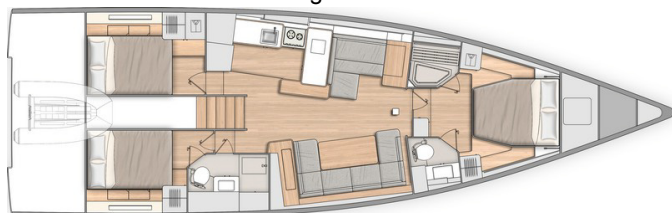
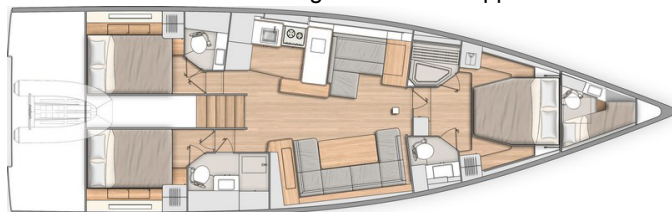




Versione 3 cabine 2 locali bagno:



Versione 3 cabine 3 locali bagno - Cabina skipper:



## CARATTERISTICHE GENERALI \*

• Lunghezza fuori tutto	17,12 m	56'2"
• Lunghezza scafo	15,98 m	52'5"
• Lunghezza al galleggiamento	15,40 m	50'6"
• Larghezza scafo	5,00 m	16'5"
• Pescaggio standard (Chiglia a T)	2,50 m	8'2"
• Peso della zavorra standard (Ghisa)	4 500 kg	9,918 lbs
• Pescaggio ridotto	2,00 m	6'7"
• Peso della zavorra pescaggio ridotto (Ghisa)	5 130 kg	11,307 lbs
• Altezza massima (antenne fuori)	24,00 m	78'9"
• Altezza massima Performance (antenne fuori)	25,80 m	85'
• Dislocamento a vuoto	16 600 kg	36,586 lbs
• Capacità serbatoio carburante (Di serie)	400 L	106 US Gal
• Capacità acqua dolce (Di serie)	720 L	190 US Gal
• Potenza motore:		
- Sail drive (Di serie)	80 Hp	80 HP
- Sail drive Dock&Go (Opzione)	80 Hp	80 HP
- Asse elica (Opzione)	110 Hp	110 HP

## ARCHITETTI / DESIGNER

- Architetto navale: BISCONTINI YACHT DESIGN
- Architettura esterna ed interna: LORENZO ARGENTO

## ATTESTATO CERTIFICAZIONE CE \*

- Categoria A - 10 persone
- Categoria B - 12 persone
- Categoria C - 14 persone

## SUPERFICE E PIANO DI VELATURA \*

### AVVOLGITORE ALBERO ALLUMINIO

• Randa avvolgibile	63,00 m <sup>2</sup>	678 sq/ft
• Fiocco autovirante	51,00 m <sup>2</sup>	549 sq/ft
• Genoa su avvolgitore (105 %)	65,00 m <sup>2</sup>	700 sq/ft
• Code 0	123,00 m <sup>2</sup>	1,324 sq/ft
• Spi asimmetrico	210,00 m <sup>2</sup>	2,260 sq/ft
• I	19,90 m	65'3"
• J	6,80 m	22'4"
• P	20,00 m	65'7"
• E	6,80 m	22'4"

### ALBERO CLASSICO PRESTAZIONE ALLUMINIO (+ 1,80 m / 5'11")

• Randa classica versione alte prestazioni	83,00 m <sup>2</sup>	894 sq/ft
• Fiocco autovirante	56,00 m <sup>2</sup>	603 sq/ft
• Genoa su avvolgitore (105 %)	70,00 m <sup>2</sup>	754 sq/ft
• Code 0	135,00 m <sup>2</sup>	1,453 sq/ft
• Spi asimmetrico	260,00 m <sup>2</sup>	2,800 sq/ft
• I	21,75 m	75'2"
• J	6,80 m	22'4"
• P	22,00 m	75'6"
• E	6,80 m	22'4"

**EQUIPAGGIAMENTO STANDARD****COSTRUZIONE**

- Progetto realizzato in osservanza delle Direttive Europee e della certificazione CE
- Struttura certificata ISO 12215
- Scafo infusione sandwich balsa
- Contro stampo strutturale ad infusione monolitica (Tessuti - resina) incollato allo scafo
- Coperta ad infusione in sandwich, fibra di vetro e balsa, rivestito con antisdrucchioli tipo "punta di diamante"
- Chiglia fusa fissata con bulloni e controstampo inox incollato
- Doppie pale del timone sospese con assi inox
- Scafo color bianco - Decorazione dello scafo Grigio Alluminio
- 8 Oblò di murata

**EQUIPAGGIAMENTO DI COPERTA****ATTREZZATURE**

- A seconda della versione:
  - **Avvolgitore albero alluminio** posato sul ponte, 2 Ordini di crocette ac-quartierate
  - **Albero classico alluminio Performance** posato sul ponte (+ 1,80 m / 5'11") 3 Ordini di crocette ac-quartierate
- Paterazzo semplice a zampa d'oca con tenditore (Idraulica in opzione)
- Sartieme monotron
- Boma in alluminio anodizzato
- Bozzello Harken al piede dell'albero
- Vang rigido con paranco
- 2 Bozzelli Stand Up della scotta della randa sull'archetto della randa
- 1 Binario della scotta del fiocco auto virante con carrello
- Manovre riportate ai posti al timone (eccetto drizza del boma e drizza del genoa)
- Manovre correnti complete:
  - Drizza randa
  - Drizza del genoa con binario di tesatura all'albero
  - Amantiglio del boma con galloccia all'albero
  - scotta di randa
  - 1 Scotta del fiocco autovirante
- Avvolgitore della randa e del fiocco autovirante sul ponte
- 7 Blocchi delle drizze (1 triplo a dritta, 2 doppie a sinistra)
- Copridrizze
- 1 Drizza per la bandiera

**VERRICELLO**

- 1 Winch di manovra self tailing manuale a dritta (H50.2 STA)
- 1 Winch di manovra self tailing manuale sinistro (H50.2 STA)
- 1 Manovella di winch alluminio Speed Grip
- Sistemazione per le manovelle nell'apposito spazio sulle sacche per le cime

**PIANO VELICO (INCIDENCES)**

- Avvolgitore randa Dacron, con protezione UV Natural
- Fiocco auto virante Dacron con protezione UV Natural

**ORMEGGIO - ANCORAGGIO**

- Delfiniera poliestere con attrezzatura ormeggio integrata e cima con aggancio spi (per utilizzo Code 0 e spi asimmetrico)
- Gavone ancora auto-svuotante, Golfare, Copertura sul verricello
- Musone di prua inox a passacatene singolo
- verricello elettrico verticale 12 V - 1 500 W - Telecomando nel gavone ancora
- 6 bitte d'ormeggio alluminio (Lunghezza: 40 cm / 1'4")
- protezioni inox

**CALA VELE**

Accesso attraverso pannello del ponte T70, Larghezza passaggio: 0,65 x 0,65 m / 2'2" x 2'2"

- Scaletta inox
- Stipetti e scomparti porta oggetti
- Illuminazione LED
- 1 Presa 230 V

**PROTEZIONI PER LA SICUREZZA**

- 1 Pulpito prua aperto inox
- 2 Balconi a poppa inox con galloccia integrata
- 1 Balcone centrale poppiere inox (Altezza: 960 mm / 3'2")
- 4 corrimano inox su tuga (2 se è presente binario del genoa)
- 1 Supporto salvagente anulare sul balcone a poppa
- Albero di bandiera in legno (1 m/3'3") con supporto integrato al ponte
- Draglie doppie e candelieri inox (Altezza: 620 mm / 2') - Aperture draglie centrali lato sinistro e destro
- Scala di soccorso sul balcone a poppa

**POZZETTO**

- Fondo pozzetto auto-svuotante
- Listellato tek
- 2 Gavoni per le vele sotto la seduta del pozzetto
- 2 Gavoni porta oggetti a poppa del pozzetto con supporto inox per i parabordi (650 x 390 mm / 2'2" x 1'3")
- 1 Pannello di accesso al garage del tender
- 2 Tavoli del pozzetto su piede inox fisso, ripiano teck con 2 allunghe, porta bicchieri inox sulle estremità con funzione corrimano e 1 corrimano unico sulla lunghezza (Piedi elettrici in finitura)
- Sedute di pozzetto listellati legno massello
- 2 Sedili postazione timone a poppa con gavone, listellati in teck
- Sedute laterali timoniere, listellata in teak
- Fermapiè pilota a scomparsa
- 2 console timone a ruota:
  - Timoni a ruota inox rivestiti in cuoio antracite (diametro 900 mm / 2'11") fissati su piedistallo in alluminio laccato bianco
  - Strumenti di guida su postazione di timoneria
  - Sistema di trasmissione a frenelli inox
  - Corrimano inox laccato nero
- 1 Barra di rispetto
- 1 Bussola di rotta sulla console a sinistra
- Leva telecomando invertitore e quadro motore lato dx
- 1 Porta della discesa in PPMA retrattile sul fondo del pozzetto - Passauomo scorrevole in PMMA
- Contenitore zattera di salvataggio davanti alla discesa (Spazio per zattera 12 posti: 0,96 m x 0,59 m x 0,40 m / 3'2" x 1'11" x 1'4")
- Illuminazione di cortesia (7 punti luminosi LED, illuminazione bianca calda)
- 2 Alto parlanti esterni stagni

**PIATTAFORMA BAGNO / PIATTAFORMA A POPPA**

- Specchio di poppa ribaltabile e apribile trasformabile in prendi sole (2,61 m x 0,93 m / 8'7" x 3'1")
- 3 Gradini retrattili di accesso al pozzetto a dritta
- Apertura con comando elettrico sulla console
- Legno massello naturale listellato su piattaforma bagno
- 1 Scala da bagno inox rimovibile con apposita sistemazione nel pozzetto

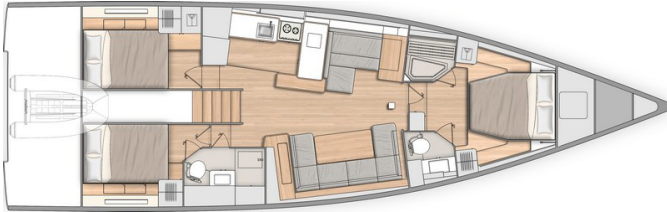
**GARAGE PER TENDER**

Accessibile dalla piattaforma e dal pozzetto  
Permette lo stivaggio di un tener tipo Highfield UL240 (2,48 m x 1,69 m x 0,80 m / 8'2" x 5'7" x 2'7")

- 1 Plafoniera LED tattile
- Sistema di messa in acqua del tender, disponibile in opzione
- 1 Doccia del pozzetto con miscelatore nel garage del tender

**ALLESTIMENTI**

- Parti in legno Alpi Noce e legno laccato bianco (Paratie)
- Pavimento in Alpikord Rovere
- Sellerie interne in tessuto Lounge Falcon Greige 160
- Materassi nelle cabine (schiuma HR 35 kg/m<sup>3</sup>, spessore 120 mm/5")
- Soffitti rivestiti con imbottitura beige e Apli Noce nella parte centrale e nel quadrato

**Versione standard: 3 cabine + 2 locali bagno****DISCESA SOTTOCOPERTA**

Altezza interna: 2,00 m / 6'7"

- Discesa dal quadrato con 5 gradini sospesi in Alpikord rovere rivestita antiscivolo, illuminazione LED sotto ogni gradino
- 2 Corrimani inox rivestiti Valencia Meteor

**QUADRATO**

Altezza interna: 2,00 - 1,97 m / 6'7" - 6'6"

**quadrato a dritta:**

- Seduta lunga in U:
  - sedute fatte di gomma piuma HR40
  - accoglienza morbida grazie alla rifinitura memoria di forma + ovatta
- Tavolo del quadrato, piano in legno, 2 piedi fissi in alluminio
- Alloggiamenti sotto i sedili
- 1 Quadro elettrico a dritta integrato in un mobile che permette di accedere ai collegamenti elettrici
- 2 Oblò dello scafo con tenda
- 2 Vetrate della timoneria con tende plissettate e un oblò apribile con zanzariera
- 2 Pannelli ponte apribili con oscurante/zanzariera
- Illuminazione LED indiretta sotto la panchetta e la parte superiore degli oblò dello scafo
- 1 Lampada flessibile
- 1 Presa USB doppia,
- 1 Presa 230 V
- Audio:
  - Lettore FusionRA70N
  - 2 Altoparlanti interni

**Tavolo da carteggio a sinistra:**

- Tavolo con piano ribaltabile - Falchetta in legno modellato - rivestimento laminato
- Lunga seduta con schienale, funzione divanetto e seduta con parte amovibile per distendersi in rada - Seduta composta di gomma piuma H35 + memoria di forma + 2 ovatta di rifinitura
- 2 Oblò dello scafo con tenda
- Alloggiamenti sotto i sedili
- 1 Vani lungo lo scafo + 1 Porta-oggetti
- Illuminazione LED indiretta sulla parte superiore degli oblò dello scafo
- 1 Lampada flessibile
- 1 Presa 230 V, vicino alla paratia a prua
- 1 Presa USB doppia,
- Puntello con fodera beige

**CUCINA - A SINISTRA**

Altezza interna: 2,01 m / 6'7"

- Cucina a C
- Piano di lavoro in Corian Glacier White con falchette molate in Apli noce
- 1 Lavello inox 1 vasca rettangolare - 1 con rubinetto miscelatore con acqua calda/fredda pressurizzata
- 1 fornello gas 3 fuochi - forno grill inox montato su cardani (17 L) - Tientibene - Armadio sotto al forno con porta apribile verso il basso
- 1 Armadio sul piano di lavoro ad apertura dal basso (Spazio per ghiacciaia opzionale inox 36 L, incluso nella rifinitura Luxe)
- Frigorifero 12 V/174 L con congelatore integrato 16 L (-18 °C), 1 porta ad apertura frontale
- Armadi e stipetti chiusi con vani
- 1 Pattumiera (20 L)
- 1 Mobile basso : 1 Cassetto sul lato, 2 porte 1 scaffale
- Vetrata della timoneria con tende plissettate e 2 oblò apribili con zanzariera

**CABINA ARMATORE**

Altezza interna: 2,01 - 1,96 m / 6'7" - 6'5"

- Letto doppio centrale (2,00 m x 1,60 m - 1,15 m / 6'9" x 5'3" - 3'9") con testata del letto imbottita in tessuto Lounge Greige 160
- 1 Ripiano accesso al letto
- 1 Seduta ad ogni lato del letto in tessuto Lounge Greige 160
- 2 Armadietti per scarpe sotto il letto
- 2 Appendiabiti, con illuminazione LED incorporata
- 1 Mobile centrale tutta altezza con illuminazione LED: 4 cassette in basso, 1 porta con 4 scaffali, specchio all'interno della porta
- 2 Comodini
- 2 Lampade del comodino, flessibili e orientabili
- 1 Pannello del ponte flush T60 con tenda/zanzariera
- 2 Oblò dello scafo con tenda rigida pieghevole
- 1 Presa 230 V ai lati del letto
- 1 Presa USB doppia porta ad ogni lato del letto
- Illuminazione indiretta LED + Illuminazione spot

**2 BAGNI APPARTATI****lato destro:**

Altezza interna: 1,92 m / 6'4"

- 1 WC marino manuale
- 1 Serbatoio rigido acque nere 80 L / 13 US Gal
- piano di lavoro in Corian Glacier White
- 1 Vasca poliestere integrata - Miscelatore
- 1 Armadietto in bagno - Specchio
- Accessori toilette
- 1 Passauomo su coperta a filo apribile con oscurante/zanzariera
- Illuminazione indiretta LED + Illuminazione spot

**lato sinistro:**

Altezza interna: 1,97 m / 6'6"

- Doccia con seduta e fondo della doccia in legno
- 2 Scomparti porta oggetti aperti
- 1 Passauomo su coperta a filo apribile con oscurante/zanzariera
- Illuminazione indiretta LED



**BENETEAU**

# Oceanis Yacht 54

Inventario Provvisorio - Europa

## CABINA DI POPPA A SINISTRA

Altezza interna: 1,92 m / 6'4"

- 1 Letto doppio (2,04 m x 1,40 m / 6'8" x 4'7")
- 1 Appendiabiti, 1 Armadio con ripiani, con illuminazione LED incorporata
- 2 Stipetti con apertura dalla parte superiore lungo lo scafo
- 1 Ripiano accesso al letto
- 1 Cassetto sotto il letto
- 1 Grande vano porta oggetti sotto il letto, apertura da sopra (spazio per l'opzione climatizzazione)
- 1 Lampada da lettura flessibile e orientabile sulla testata del letto
- 1 Lampada flessibile e orientabile sull'armadio
- 1 Presa USB doppia,
- 1 Presa 230 V
- 1 Oblò dello scafo con tenda rigida pieghevole
- 1 Vetrata apribile sotto la seduta del pozzetto con tenda plissé
- 2 Vetrate apribili sulla cabina di pilotaggio con tenda plissé (1 con la versione 3 bagni)

## CABINA DI POPPA A DRIITA

Altezza interna: 1,92 m / 6'4"

- 1 Letto doppio (2,04 m x 1,40 m / 6'8" x 4'7")
- 1 Armadio, 2 stipetti con apertura dalla parte superiore lungo lo scafo
- 1 Ripiano accesso al letto
- 1 Cassetto sotto il letto
- 1 Grande vano porta oggetti sotto il letto, apertura da sopra (spazio per l'opzione climatizzazione)
- 1 Lampada da lettura flessibile e orientabile sulla testata del letto
- 1 Lampada flessibile e orientabile sull'armadio
- 1 Presa USB
- 1 Presa 230 V
- 1 Oblò dello scafo con tenda rigida pieghevole
- 2 Vetrate apribili sotto la seduta del pozzetto con tenda plissé
- 1 Vetrata apribile sulla cabina di pilotaggio con tenda plissé

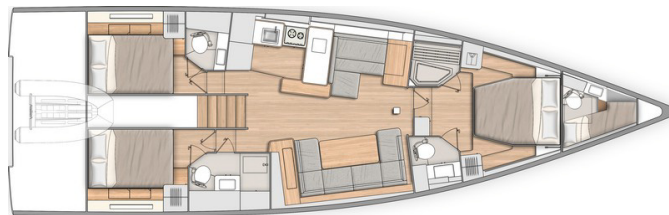
## BAGNO DI POPPA LATO DESTRO

Altezza interna: 1,95 m / 6'5"

Accesso quadrato e cabina poppiera lato destro

- Doccia separata - 1 Miscelatore - Pavimento della doccia in poliestere bianco
- Piano di lavoro in Corian Glacier White con vasca contenitore autosvuotante
- 1 WC marino manuale
- 1 Serbatoio rigido acque nere 80 L / 21 US Gal
- 1 Lavandino - 1 Miscelatore
- 1 Armadietto in bagno + Alloggiamento sotto il lavello
- 2 Specchi
- Accessori toilette
- 1 Oblò apribile sulla cabina di pilotaggio nella vetrata laterale, pellicola opaca, zanzariera

## Versione 3 cabine 3 locali bagno (Opzione)



Questo bagno è situato tra la cucina e la cabina poppiera a sinistra : armadio semplice, un oblò apribile nella cabina poppiera

## BAGNO POPPIERA LATO SINISTRO

Altezza interna: 2,03 m / 6'8"

Accesso dalla cabina a poppa a dritta

- Piano di lavoro in poliestere con vasca integrata - 1 Miscelatore - 1 Doccetta - Pavimento della doccia in poliestere bianco
- 1 WC marino manuale
- 1 Serbatoio rigido acque nere 50 L / 13 US Gal
- 1 Armadietto del bagno 2 ante
- 1 Specchio sopra il lavabo
- Accessori toilette
- 1 Oblò apribile sulla cabina di pilotaggio nella vetrata laterale, pellicola opaca, zanzariera
- 1 Vetrata fissa sulla cabina di pilotaggio, pellicola opaca



**MOTORIZZAZIONE**

- Motore Yanmar Diesel:
  - 80 Hp/80 HP, Sail Drive, Common Rail (Di serie)
  - 80 Hp/80 HP, Sail Drive, Common Rail Dock & Go (Opzione)
  - 110 Hp/110 HP, Asse elica, Common Rail (Opzione)
- Comando motore al posto di pilotaggio a dritta - Quadro di controllo vano motore:
  - Schiuma isolamento acustico
  - Ventilazione: 2 presa d'aria e 1 uscita d'aria forzata
  - Illuminazione LED automatica
- Dati motore visibili sullo schermo B&G
- 1 Alternatore (12 V / 125 Ah)
- 2 Serbatoi G.O. rotomolati 2 x 200 L/2 x 53 US Gal (Sotto panchetta a poppa a sinistra e a dritta) - Indicatore elettronico - allarme riserva - 1 Tappo di riempimento
- Filtri: Acqua di mare - Gasolio - Decantatore
- Elica tripala pieghevole
- 1 Accesso al motore dalla discesa (apertura con 2 pistoni a gas)
- 2 Accesso motore da cabine di poppa

**IMPIANTO IDRICO**

- 1 Serbatoio acqua dolce rotostampato 380 L / 100 US Gal, sotto cuccetta cabina di prua - 1 Tappo di riempimento
- 2 serbatoi acqua dolce roto-stampati 2 x 150 L / 2 x 40 US Gal, sotto pavimento del quadrato a sinistra e a dritta - 1 Tappo di riempimento
- Autoclave elettrica sotto pressione - Vaso d'espansione - filtro di protezione circuito
- Boiler elettrico 40 L / 11 US Gal (utilizzo motore)
- 1 Serbatoio rigido acque nere per ogni WC
- Pompe elettriche scarico doccia
- 1 Pompa di sentina elettrica
- 1 Pompa di sentina manuale
- Valvole di trasferimento facilmente accessibili dalla discesa

**GAS**

- 1 Scatola per 2 bombole di gas nel gavone delle catene (Diametro: 0,28 m / 11" x Altezza: 0,45 m / 1'6")
- Erogatore e rubinetto di sicurezza
- Rilevatore di fughe di gas

**ELETTICITÀ**

- Quadro elettrico 12 V (Disgiuntore, Voltmetro, Indicatore acqua, Indicatore carburante, Allarme batterie, Allarme carburante, Allarme acqua) + Presa USB doppia, + Schermo Navicolor 3.5"
- Interruttori senza filo radio comandati (senza pila) per l'illuminazione (eccetti i bagni)
- **Tecnologia Ship Control** comando di numerose funzioni dagli schermi di navigazione (o da un tablet o uno smartphone grazie ad una apposita applicazione):
  - Luci di navigazione di ormeggio e di testa d'albero
  - Illuminazione del boma, crocette (opzione), proiettore sottomarino (opzione)
  - Luce di cortesia nel pozzetto
  - Illuminazione diretta
  - Proiettore di coperta
  - Convertitore (Opzione)
  - Frigorifero
  - Gruppo acqua
  - Pompe di sentina
  - Climatizzazione (Opzione)
  - Generatore (Opzione)
  - Audio
  - Controllo dei serbatoi
  - Controllo batterie
- Circuito 12 V
- 3 Batterie servitù AGM (140 Ah)
- 1 Batteria motore AGM (100 Ah)
- Interruttore batteria facilmente accessibile dalla discesa
- 1 Caricabatteria (60 Ah)
- 1 Ripartitore di carica
- 10 Prese 230 V:
  - 2 nella cabina di prua
  - 1 nel bagno a prua a dritta
  - 1 nelle cabine a poppa
  - 1 quadrato (a dritta)
  - 1 al tavolo carteggio
  - 1 nella cucina
  - 1 nel vano motore
  - 1 nella cala vele
- 6 Prese USB a doppia porta:
  - 2 nella cabina di prua
  - 1 nelle cabine a poppa
  - 1 dal quadro elettrico
  - 1 al tavolo carteggio
- 1 Presa al molo 230 V, accanto alla postazione al timone
- Illuminazione LED:
  - Plafoniere, con variatore
  - Luci di lettura
  - L'illuminazione indiretta, con variatore
- Luci di navigazione LED:
  - 1 Luci di via
  - 1 Luce navigazione motore a mezzo albero
  - 1 luce ancoraggio in testa d'albero
- Proiettore di coperta (Alogena)
- Predisposizione cablaggi

**DIVERSI**

- Rilevatore di fumo



## ALLESTIMENTI &amp; PACK

## ALLESTIMENTI

	CONFORT	LUXE
<ul style="list-style-type: none"> <li>• Pack Coastal B&amp;G</li> <li>• 1 Winch elettrico di manovra lato sinistro Harken H50.2 STAEH (In sostituzione dello standard)</li> <li>• Comando verricello pozzetto con conta-catena</li> <li>• Telecomando per inclinare il pannello esterno dello specchio di poppa</li> <li>• Astuccio dell'elica di prua + 4 Batterie dedicate (50 Ampere - 12 V) + 1 Caricabatteria (30 Ampere - 24 V)</li> <li>• WC elettrico TECMA acqua doccia/ acqua di mare nel bagno armatoriale</li> <li>• Sensore IBS</li> <li>• 2 Batterie ausiliarie 140 Ampere supplementari</li> <li>• Caricatore di batterie 40 Ampere supplementare</li> <li>• Comando motore elettrico sulla console a dritta</li> <li>• Zanzariere per gli oblò apribili</li> <li>• Materassi a molle nella cabina armatoriale (spessore: 180 mm / 7")</li> </ul>	<ul style="list-style-type: none"> <li>▪</li> <li>▪</li> <li>▪</li> <li>▪</li> <li>▪</li> <li>▪</li> <li>▪</li> <li>▪</li> <li>▪</li> <li>▪</li> <li>▪</li> </ul>	<ul style="list-style-type: none"> <li>▪</li> <li>▪</li> <li>▪</li> <li>▪</li> <li>▪</li> <li>▪</li> <li>▪</li> <li>▪</li> <li>▪</li> <li>▪</li> <li>▪</li> </ul>
<ul style="list-style-type: none"> <li>• Pack Offshore B&amp;G</li> <li>• 2 Piedi elettrici per i tavoli del pozzetto per un utilizzo come piattaforma prendisole</li> <li>• Rivestimenti per tavoli del pozzetto, Charcoal Grey</li> <li>• Selleria esterna del pozzetto Diamante Snow: <ul style="list-style-type: none"> <li>- sedute e schienali per le panche del pozzetto: Spugna filtrante 80 mm / 3" spessore (Densità: 60F + 20S)</li> <li>- Sedute timoniere: schienale inox e selleria sullo schienale</li> <li>- 2 Piattaforme prendisole di discesa con schienali sollevabili (sistema pieghevole)</li> <li>- 2 Cuscini per i tavoli del pozzetto per utilizzo come piattaforme prendisole</li> </ul> </li> <li>• WC elettrico Quiet Flush acqua dolce /acqua di mare nel bagno a poppa a dritta</li> <li>• Ghiacciaia 36 L con accesso dal retro del piano di lavoro della cucina, serbatoio in acciaio inox (temperatura regolabile da +10 °C a -12 °C)</li> </ul>		<ul style="list-style-type: none"> <li>▪</li> <li>▪</li> <li>▪</li> <li>▪</li> <li>▪</li> <li>▪</li> <li>▪</li> <li>▪</li> <li>▪</li> <li>▪</li> </ul>

## PACK ELETTRONICI: B&amp;G

	COASTAL (incluso nella rifinitura Confort)	OFFSHORE (incluso nella rifinitura Luxe)
<ul style="list-style-type: none"> <li>• Postazioni al timone a sinistra e dritta: <ul style="list-style-type: none"> <li>- 1 Schermo tattile multifunzioni 12" Zeus<sup>3S</sup> wide wireless (GPS, Plotter, Lettore di carte - Cartografia Navionics Silver inclusa)</li> </ul> </li> <li>• Tempo, Anemometro B&amp;G</li> <li>• Sonda (Ecoscandaglio, Speedometro, Temperatura)</li> <li>• Interfaccia PC</li> <li>• VHF fisso V90S al tavolo da carteggio, funzione ricezione AIS</li> <li>• Windex</li> <li>• Fodere di protezione ruota del timone &amp; console (Charcoal Grey)</li> </ul>	<ul style="list-style-type: none"> <li>▪</li> <li>▪</li> <li>▪</li> <li>▪</li> <li>▪</li> <li>▪</li> <li>▪</li> </ul>	<ul style="list-style-type: none"> <li>▪</li> <li>▪</li> <li>▪</li> <li>▪</li> <li>▪</li> <li>▪</li> <li>▪</li> </ul>
<ul style="list-style-type: none"> <li>• Pilota B&amp;G NAC3</li> <li>• Comando pilota wifi WR10</li> <li>• Combiné VHF H50 wireless</li> </ul>		<ul style="list-style-type: none"> <li>▪</li> <li>▪</li> <li>▪</li> </ul>

**PACKS SARTIAME (Compatibile con 2 alberi)**

	DOWNWIND	UPWIND	DOWNWIND + UPWIND
• German System (Scotta della randa alla tedesca alla postazione al timone + 2 blocchi supplementari a dritta e 2 a sinistra)	▪	▪	▪
• 2 Verricello scotte genoa (H60.2STA) + 1 Manovella winch	▪	▪	▪
• Attrezzatura spi asimmetrica / Code 0	▪	▪	▪
• Genoa Dacron su avvolgitore (in sostituzione del fiocco auto virante standard)		▪	▪
• Rotaia di scotta di genoa sulla tuga + Scotte genoa		▪	▪

**PACK SARTIAME TRINCHETTA (Compatibile con 2 alberi)**

- 1 Blocco della drizza lato destro
- 1 Grillo Wichard doppio sul ponte a prua per traversino di trinchetta sganciabile
- 1 Drizza Dyneema rivestita con bozzello per trinchetto

**PACK HARKEN AST (per albero avvolgitore o per albero classico, incompatibile con i Packs sartiame)**

- 1 Winch di manovre Rewind elettrico Harken H46.2 STAEH AST - 12 V lato sinistro (in sostituzione del winch manuale standard H50.2 STA)
- 2 Winch del genoa Rewind elettrici Harken H60.2 STAEH AST - 12 V
- Sistema Harken AST - 1 schermo apposito sulla console sinistra che permette di attivare 3 funzioni complete per una navigazione totalmente sotto controllo:
  - Regolazione automatica delle vele
  - Virata assistita
  - Limitatore di inclinazione
- Sistema di arresto d'emergenza sulla console sinistra + allarme sonoro
- Attrezzatura spi asimmetrica/Code 0
- Rotaia di scotta di genoa sulla tuga + Scotte genoa
- Genoa Dacron su avvolgitore

**PACK ANCORAGGIO**

- Ancora Delta (acciaio zincato) 32 kg/71 lbs (upgrade ancora inox in opzione)
- Catena (Diametro: 12 mm / 1/2" - Lunghezza: 85 m / 279')
- Cima (Diametro: 22 mm / 7/8" - Lunghezza: 4 m / 13'1")
- 6 Parabordi:
  - 4 XL (Diametro: 300 mm / 12" - Lunghezza: 880 mm / 2'11")
  - 2 L (Diametro: 250 mm / 10" - Lunghezza: 700 mm / 2'4")
- 4 Dotazioni di ormeggio (Diametro: 18 mm / 11/16" - Lunghezza: 15 m / 49'3")

**PACK ANCORAGGIO (gonfiabile)**

- Ancora Delta (acciaio zincato) 32 kg/71 lbs
- Catena (Diametro: 12 mm / 1/2" - Lunghezza: 85 m / 279')
- Cima (Diametro: 22 mm / 7/8" - Lunghezza: 4 m / 13'1")
- 6 Parabordi (Diametro: 360 mm / 1'2" - Lunghezza: 1 200 mm / 3'11")
- 4 Dotazioni di ormeggio (Diametro: 18 mm / 11/16" - Lunghezza: 15 m / 49'3")



BENETEAU

# Oceanis Yacht 54

Inventario Provvisorio - Europa

## OPZIONI

### ELETRONICA DI NAVIGAZIONE: B&G

- Radar 4G (Halo 20+)
- Tavolo da carteggio: Schermo tattile multifunzioni 12" Zeus<sup>3S</sup> wide wireless
- Sonda Forward Scan (Vista sott'acqua a prua)
- AIS - NAIS 500

### ATTREZZATURE - PIANO VELICO

- Boma avvolgitore FurlerBoom V-shaped, laccato grigio
- Boma a v alluminio, laccato grigio Sparcraft
- Randa Hydranet
- Fiocco autovirante Hydranet (in sostituzione del Dacron, Di serie)
- Genoa Hydranet (richiede pack sartame)
- Code 0 su avvolgitore
- Avvolgitore elettrico del genoa sulla coperta

### VERRICELLO

- 2 Winch elettrici delle scotte del genoa Harken (H60.2 STAEH)
- 1 Winch elettrico Harken di manovra a dritta (H50.2 STAEH)

### SCAFO - COPERTA - POZZETTO

- Resina gel coat grigio perla (Scafo & Delfiniera)
- Resina gel coat grigio blu (Scafo & Delfiniera)
- Vernice scafo metallizzata (Scafo - Piattaforma a poppa - Falchetta - Delfiniera) *Necessita dell'opzione passavanti listellati in legno massello*
- Passavanti listellati in legno massello
- Roof listellato legno massello naturale
- Argano retrattile (Prua)
- Capote del roof, vetrate rigide Lexan, Charcoal Grey
- Tendalino del pozzetto con illuminazione LED, Charcoal Grey
- Teli parasole laterali per il tendalino del pozzetto (Batyline)
- Chiusura completa del tendalino del pozzetto (2 lati + parte posteriore), Charcoal Grey
- Piattaforma prendisole Diamante Snow per la plancetta a prua, porta bicchieri integrati (è necessaria Rifinitura Luxe)
- Selleria del pozzetto Dolce 51 in sostituzione della selleria Diamante Snow della finitura Luxe
- Piattaforma prendisole Dolce 51 per la plancetta a prua, porta bicchieri integrati (è necessaria Rifinitura Luxe)
- Piastra di cottura sul balcone a poppa, asportabile
- Illuminazione delle crocette LED
- Tenda parasole sulla plancetta a prua, Charcoal Grey
- Propulsore di poppa a scomparsa
- Ruote del timone composite nere o bianche
- Upgrade ancora inox in sostituzione dell'ancora galvanizzata dei Pacchetti ormeggio
- Galloce alluminio ripiegabili anodizzate NOMEN (In sostituzione dello standard)
- Scaletta d'imbarco
- Supporto motore fuoribordo, sul balcone poppiere
- passerella pieghevole poliestere (2,6 m / 8'6")
- Gonfiatore e sgonfiatore elettrico per tender parabordi (portatile, a batteria)
- Presa d'acqua dolce di banchina
- Doccetta nel pozzetto, supplementare (acqua calda/fredda)
- Sistema per la messa in acqua del tender (rampa pieghevole con un rullo per ricoprire la piattaforma poppiere, 1 verricello manuale)
- Pompe per lavaggio del ponte acqua di mare/acqua dolce
- 3 Proiettori sottomarini (1 prua, 2 poppa)
- Albero maestro in materiale composito 1,20 / 3'11" (In sostituzione dello standard)

## VERSIONE DOCK & GO

- Motorizzazione: YANMAR - Common Rail - Diesel
- Piede Sail Drive Girevole
- Joystick
- Calcolatore (VMU)
- Elica di prua
- Pilota automatico



## ATTREZZATURA INTERNA

### VERSIONI DI INTERNI

- Versione 3 cabine 2 locali bagno
- Versione 3 cabine 3 locali bagno
- Cabina skipper in sostituzione della stiva per la vela del ponte a prua: Accesso attraverso pannello del ponte T70, Scaletta inox, 1 Letto, WC, Lavandino, Doccia, 1 Presa USB doppia,

### ILLUMINAZIONE AMBIENTE

- Legni interni: Alpi Rovere 3 gloss + Pavimento in Alpikord Rovere
- Sellerie interne come da tabella dei colori: Tessuti, Cuoio, Nubuck, Ultraleather

### APPARECCHI MULTIMEDIALI

- Premontaggio TV su ascensore, quadrato
- Premontaggio TV, nella cabina di prua (su paratia)
- Hifi APOLLO + Casse acustiche Bose 2.1, quadrato (In sostituzione dello standard)

### ELETTRODOMESTICI

- Lava stoviglie per un set da 6
- Forno combinato grill e microonde 22L incassato
- Piccola cantina per vino 23 bottiglie
- Lavatrice asciugatrice 3 kg
- 2 Cassetti frigorifero inox (2 x 95 L) In sostituzione dello standard

### ATTREZZATURE PER LA COMODITÀ A BORDO

- Materassi a molle nella cabina a poppa (spessore: 160 mm / 6")
- Letto doppio nel quadrato (Piede del tavolo elettrico + cuscineria)
- Generatore (7,5kw, 230 V, 50 Hz)
- Dissalatore (60 l / h / 16 US Gal/h)
- Climatizzazione 44 000 BTU (+ Prolunga presa di banchina 15 m / 49'3") - 32 A
- Riscaldamento aria forzata
- Cassaforte, nella cabina di prua
- Convertitore 12 V / 230 V - 2 000 VA
- Interruttore di batteria elettrico (accoppiato al Ship Control, comanda la messa in tensione o l'arresto delle batterie a distanza)
- Batteria Litio in sostituzione delle batterie AGM - Aumento di peso: circa 170 kg / 375 lbs (è necessaria Rifinitura Confort)
- Pompa elettrica acqua di mare, nella cucina