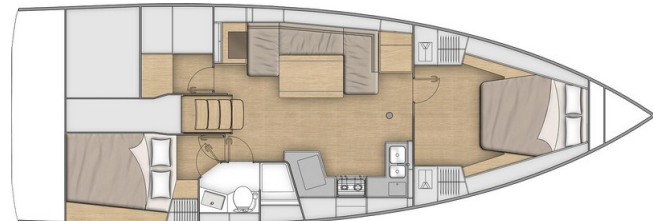
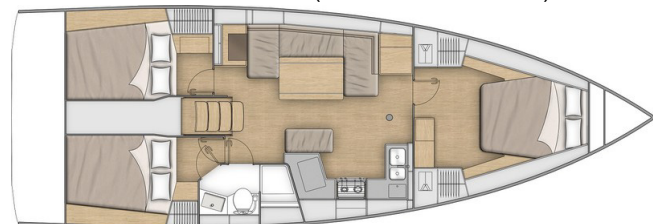




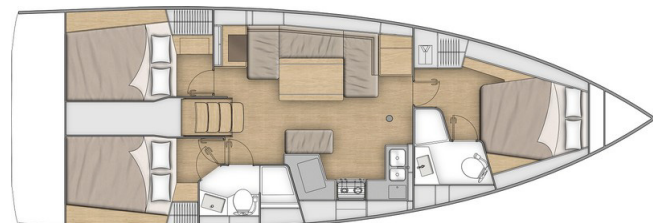
Version 2 camarotes 1 aseo



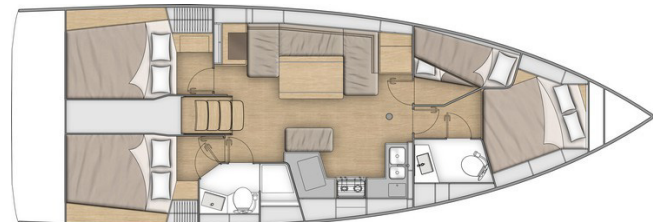
Version 3 camarotes 1 aseo (+ Mueble con lavabo)



Versión 3 camarotes 2 cuartos de aseo



Versión 4 camarotes 2 cuartos de aseo



CARACTERÍSTICAS GENERALES

• Eslora total	12,87 m	42'3"
• Eslora casco	11,99 m	39'4"
• Eslora flotación	11,70 m	38'5"
• Manga casco	4,18 m	13'9"
• Calado largo (Fundición)	2,17 m	7'1"
• Peso quilla larga	2 007 kg	4,423 lbs
• Calado corto (Fundición)	1,68 m	5'6"
• Peso quilla corta	2 237 kg	4,930 lbs
• Calado Performance (Fundición)	2,27 m	7'5"
• Peso del lastre Performance	2 004 kg	4,417 lbs
• Altura sobre flotación (con antena)	18,33 m	60'2"
• Calado aéreo Performance (con antena)	18,78 m	61'7"
• Desplazamiento en rosca	7 985 kg	17,600 lbs
• Capacidad carburante (estándar)	195 L	52 US Gal
• Capacidad agua dulce (estándar)	235 L	62 US Gal
• Capacidad agua dulce (opcional)	330 L	87 US Gal
• Potencia motor (estándar)	45 CV	45 HP

ARQUITECTOS / DISEÑADORES

- Arquitecto Naval: Marc Lombard
- Arquitectura exterior e interior: Nauta Design

CERTIFICACIÓN CE

- Categoría A - 10 personas
- Categoría B - 10 personas
- Categoría C - 12 personas

SUPERFICIE Y PLANO DE VELAMEN

• Vela mayor enrollable (estándar)	34,70 m ²	373 sq ft
• Foque autovirante (estándar)	26,90 m ²	290 sq ft
• Mayor clásica	41,80 m ²	450 sq ft
• Génova enrollable (105 %)	34,40 m ²	370 sq ft
• Código 0	61,10 m ²	658 sq ft
• I	15,13 m	49'8"
• J	4,77 m	15'8"
• P - Mástil enrollador	14,69 m	48'2"
• P - Mástil clásico	14,83 m	48'8"
• E	5,08 m	16'8"

PERFORMANCE (Mástil clásico prolongado + 0,45 m / 1'6")

• Mayor clásica	43,20 m ²	465 sq ft
• Génova	36,50 m ²	392 sq ft
• I	15,65 m	51'4"
• J	4,78 m	15'8"
• P	15,40 m	50'6"
• E	5,00 m	16'5"

**EQUIPO ESTÁNDAR****CONSTRUCCIÓN**

- Concepción realizada según las exigencias de las Directivas Europeas y según la certificación CE
- Casco contacto monolítico poliéster
- Contramolde estructural monolítico encolado al casco (Tejidos - resina)
- Cubierta de inyección en sándwich fibra de vidrio y espuma Saerfoam, con revestimiento antiderrapante tipo "punta de diamante"
- Quilla de fundición fijada con pernos y contraplaca inox. y encolada
- Bi-timón suspendido con mecha de acero inoxidable
- Casco de color blanco - Decoración de casco Gris Metal
- 6 Portillos de casco

EQUIPO DE CUBIERTA**APAREJO**

- Mástil enrollador anodizado instalado en cubierta, 2 Niveles de crucetas de empuje
- Botavara de aluminio anodizado
- Jarcia firme clásica en inox monotoron
- Baquestay simple pata de ganso con tensores
- Contra de botavara rígida con aparejo
- Foque autovirante con enrollador en la cubierta
- Brazalote de la vela mayor sobre el techo (con 2 cadenotes)
- 1 riel de escota de foque autovirante con carro
- Jarcia de labor completa: Driza de mayor, Driza de génova con cornamusa al mástil, Amantillo de botavara con cornamusa en el mástil, pujamen y escota de vela mayor, 1 Escota de foque autovirante
- 9 Mordazas de drizas
- 2 Drizas de pabellón

WINCHES

- 2 Winches de maniobra self tailing (H40.2 STA) en cubierta
- 1 Manivela de winche aluminio Speed Grip
- 1 Caja de manivela de winch

VELAS

- Vela mayor enrollador Dacron, con protección UV Natural, corte horizontal
- Foque autovirante Dacron con protección UV Natural, corte horizontal

AMARRE - FONDEO

- Pozo de anclas autovaciante - Entalingadura integrada al puente - Tapa
- Puntera de proa inox. roldana simple deportada
- 6 cornamusas de amarre de aluminio (Longitud: 300 mm / 12")
- Protecciones línea de contorno inox.

PROTECCIONES HUMANAS

- 2 balcón(es) de proa de inoxidable
- 2 Balcones de popa acero inoxidable
- 2 Pasamanos de acero inoxidable sobre el roof
- 1 Soporte salvavidas tipo corona
- Tubo soldado al balcón para el pabellón
- Guardamancebos dobles y candeleros de acero inoxidable (605 mm / 2')
- Escalera de emergencia en el balcón de popa

BAÑERA

- Fondo de bañera con autovaciado
- 1 Compartimento para velas / Workshop bajo el banco de la bañera babor
- 1 Caja húmeda bajo el banco de la cabina de mando estribor
- 1 Caja en el fondo de la bañera en 2 partes : 1 acceso fondo del caso y 1 caja del gas
- Bancos de la cabina de mando con tarima de teca
- Reposapiés timonel escamotables
- 2 Consolas de ruedas de timón: Ruedas de timón acero inoxidable (diámetro 900 mm / 2'11") - Forro de cuero antracita - Aparejos gobernar en puesto de gobierno - Sistema de transmisión con guardines textiles - Pasamanos inoxidable
- 2 Registros de cubierta de acceso al sistema caña de timón de respeto, bajo el reposapiés
- 1 Caña de respeto
- 1 Compás de navegación sobre la mesa de bañera
- Mando del motor, a estribor
- Cuadro de control del motor, a babor
- Mesa de la bañera, apoyo inox, 2 superficie teca, 4 portavasos, 2 pasamanos inoxidable, Estiba y emplazamiento para BIB
- 1 Puerta de bajada tipo Saloon de PMMA en 2 partes, Escotilla corredera en PMMA

PLATAFORMA DE BAÑO / PLATAFORMA DE POPA

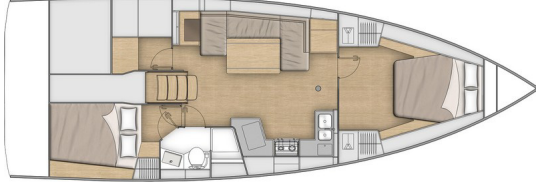
- Espejo de popa basculante con abertura integral transformable en plataforma de baño (2,65 x 0,80 m / 8'8" x 2'7")
- Escalón intermedio de acceso a la bañera
- Apertura manual por medio de un aparejo
- Plataforma de baño con entablado de teca
- 1 Escalera de baño inox fija, telescópica



INTERIORES

- Ebanistería Alpi Nogal
- Suelos estratificados Rovere Alévé
- Tapicerías interiores de textil
- Colchón en los camarotes, Espuma HR 35kg/m3

Versión estándar: 2 Camarotes - 1 Aseo - 1 Workshop



DESCENSO

Altura bajo bao: 1,95 m / 6'5"

- Bajada del cuadrado de madera con escalones suspendidos de madera moldeada laminada revestidos con antideslizante
- 2 Pasamanos de acero inoxidable forrados de cuero antracita

SALÓN - BABOR

Altura bajo bao: 2,00 m / 6'7"

- Banqueta de salón en U - espuma doble densidad
- Mesa cuadrada, superficie de madera, 2 pies fijos aluminio
- Estibas bajo banquetas
- 1 Toma USB doble puerto (en acabado)
- 1 Portillo de casco
- 2 Acristalamiento de la brazola con cortina plisada
- 2 Escotillas de cubierta abribles con persiana ocultante / mosquitera

MESA DE CARTAS - BABOR

Altura bajo bao: 1,97 m / 6'6"

- Mesa con alas - Falca de madera
- Escotilla eléctrica en mamparo que permite acceder a las conexiones eléctricas
- Armario contra la pared divisoria debajo de la mesa de cartas
- 1 Toma 230 V (en acabado)
- 1 Entrada USB simple
- 1 Punto de luz
- 1 Portillo abrible sobre brazola
- 1 Acristalamiento fijo de brazola con cortina plisada

COCINA - ESTRIBOR

Altura bajo bao: 1,91 m / 6'3"

- Cocina en C
- Encimera en Compact Clay
- Fregadero inox. 2 pilas rectangulares - 1 Grifo mezclador con agua caliente / fría presurizada
- 1 Fogón a gas 2 fuegos - horno de inoxidable montado sobre basculante - Barra de protección
- Nevera 190L / 50 US Gal, con abertura superior (con congelador 10 / 3 US Gal)
- Armarios y estanterías cerradas acondicionadas
- Espacio de almacenamiento abierto debajo del calentador y del fregadero
- Armario bajo debajo del fregadero
- Mueble bajo: 1 puerta, 2 cajones
- Basurero con acceso sobre la encimera
- 2 Tomas 230 V (en acabado)
- 2 Acristalamiento de la brazola con cortina plisada
- 1 Portillo de casco
- 1 Escotilla flush con cortina / mosquitera

CAMAROTE ARMADOR (Camarote de proa)

Altura bajo bao: 1,94 m / 6'4"

- 1 Cama doble central (2,03 x 1,60 - 1,31 m / 6'8" x 5'3" - 4'4")
- 2 Roperos, estanterías abiertas a lo largo del casco
- 1 Mesa auxiliar a cada lado de la cama
- 2 Luces en el cabecero de la cama
- 1 Toma USB doble puerto (en acabado)
- 1 Toma 230 V (en acabado)
- 3 Escotilla flush con cortina / mosquitera
- 2 Ojos de buey con cortina corredera rígida

CAMAROTE DE POPA ESTRIBOR

Altura bajo bao: 1,93 m / 6'4"

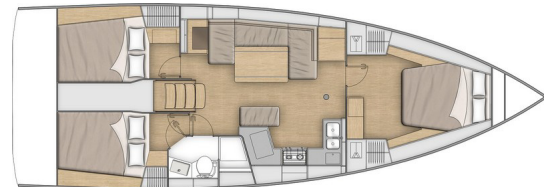
- 1 Cama doble (2,04 x 1,37 x 1,21 m / 6'8" x 4'6" x 4')
- 1 Armario ropero
- 1 Servicio de acceso a la cama
- 1 Luz en el cabecero de la cama
- 1 Toma USB doble puerto (en acabado)
- 1 Toma 230 V (en acabado)
- 1 Portillo de casco con cortina
- 1 Ojo de buey con función de apertura y cortina bajo el asiento de la bañera de mando

ASEO POPA ESTRIBOR

Altura bajo bao: 1,95 m / 6'5"

- Acceso por el salón y el camarote popa estribor
- Ducha con puerta plexis - Espacio de almacenamiento autovaciante - 1 Mezclador - Fondo de ducha de poliéster blanco
- 1 WC marino manual
- 1 Depósitos rígidos aguas negras 80 L / 21 US Gal
- 1 Pila poliéster - 1 grifo mezclador agua caliente / agua fría
- 1 Armario de aseo + Estiba bajo lavabo
- 2 Espejos
- Accesorios de aseo
- 1 Portillo abrible sobre brazola

Versión 3 camarotes 1 aseo



En el cuadrado : asiento central desmontable en frente de la mesa, sin respaldo. Con caja de almacenamiento integrada.

El workshop de la versión estándar se transforma en cabina trasera babor con un armario grande.

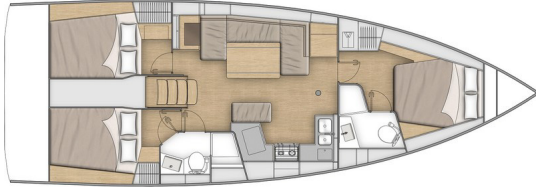
Camarote de popa babor

Altura bajo bao: 1,93 m / 6'4"

- 1 Cama doble (2,04 x 1,37 x 1,21 m / 6'8" x 4'6" x 4')
- 1 Armario ropero
- 1 Servicio de acceso a la cama
- 1 Luz en el cabecero de la cama
- 1 Toma USB doble puerto (en acabado)
- 1 Toma 230 V (en acabado)
- 1 Portillo de casco con cortina
- 1 Ojo de buey con función de apertura y cortina bajo el asiento de la bañera de mando



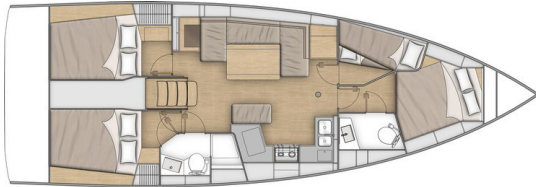
Versión 3 camarotes 2 cuartos de aseo



La cabina delantera cuenta con un cuarto de baño grande a estribor con::

- Acceso privado por camarote de proa
- Ducha con puerta plexis - Espacio de almacenamiento autovaciante - 1 Mezclador
- 1 WC marino manual
- 1 Depósitos rígidos aguas negras 50 L / 131 US Gal
- 1 Pila poliéster - 1 grifo mezclador agua caliente / agua fría
- 1 Armario de aseo + Estiba bajo lavabo
- 1 Espejo
- Accesorios de aseo
- 1 Escotilla con cortina / mosquitera

Versión 4 camarotes 2 cuartos de aseo



Camarote lateral babor

Altura bajo bao: 1,94 m / 6'4"

- 2 Camas superpuestas:
 - Cama superior (1,95 x 0,80 x 0,50 m / 6'5" x 2'7" x 1'8")
 - Cama inferior (1,91 x 0,59 x 0,40 m / 6'3" x 1'11" x 1'4")

MOTORIZACIÓN

- Motor Yanmar (Diesel): 45 CV/HP Common rail (4JH45) - Eje de la hélice
- Mando motor en el puesto de gobierno a estribor - Cuadro de control del motor, a babor
- Compartimento motor: Espuma de insonorización - Ventilación: 3 tomas de aire y 1 salida de aire forzada
- 1 Alternador 12 V / 125 Ah
- 1 Depósito G.O. rotomoldeado 195 L / 52 US Gal (bajo litera de popa a babor) - Indicador de nivel electrónico - Alarma nivel bajo - 1 Tapón de llenado
- Filtros: Agua de mar - Gasoil - Decantador
- Hélice de tres palas fija
- 1 Acceso motor por el descenso (abertura con 2 retenedores a gas) - 2 Accesos motor por los camarotes de popa

ELECTRICIDAD

- Circuito 12 V
- 2 Baterías de servicio (115 Ah) - 1 Batería motor (120 Ah)
- 1 Repartidor de carga
- Panel eléctrico 12 V en la mesa de cartas con entrada USB simple (Fusibles - Voltímetro - Indicador nivel de agua - Indicador de nivel de carburante - Alarma baterías - Alarma carburante - Alarma agua)
- 1 Entrada USB simple
- Iluminación: Plafones - Spots - Guirnalda LED
- Luces de navegación (LED): 2 Luces de navegación - 1 Luz de fondeo a tope de mástil - 1 Luz de popa trasera estribor
- Fundas para pasar cables de opciones

FONTANERÍA

- 1 depósito agua dulce rotomoldeado (195 L / 52 US Gal) bajo litera popa estribor - 1 Tapón de llenado
- Grupo eléctrico de agua presurizada - Vaso de expansión - Filtro de protección del circuito
- Calentador de agua eléctrico 40 L / 11 US Gal (utilización motor)
- 1 Depósitos rígidos de aguas negras para cada WC
- Bombas eléctricas vaciado de ducha
- 1 Bomba de sentina eléctrica
- 1 Bomba de sentina manual

GAS

- 1 Espacio para 2 botellas de gas en la caja de la bañera de mando (0,39 m x 0,39 m / 1'3" x 1'3" - Altura: 0,51 m / 1'8")
- Regulador y llave de seguridad

VARIOS

- Detector de humo



ACABADOS & PACKS

ACABADOS

	CONFORT	FAMILY
<ul style="list-style-type: none"> • Tapicería Beige en los camarotes • Asientos piloto, alistonadas en teca • 2 Saco de drizas • Molinete eléctrico subida-bajada (1 000 W) - Telemando • Ducha de bañera agua caliente / fría • Iluminación de cortesía LED en la bañera • Salón: Iluminación indirecta LED • Cambio del hornillo/horno de la cocina :horno con grill • Cocina: Puerta frontal para la nevera • Cocina: Protección sobre el fregadero en compacto Clay con tabla de picar • HiFi Fusion + Altavoces interiores & Altavoces exterior estancos • 1 Toma USB doble puerto en el salón y en cada cabina • Circuito 230 V completo (6 Tomas interiores, 1 Toma de puerto) • Cargador de baterías 60 Amperios • 2 Baterías servicios adicionales • Baterías AGM 100 Ah en sustitución de la estándar (motor y servidumbre) • Visualización de carga de baterías, Pantalla Navicolor (3.5") • Mosquiteras para los portillos abribles 	<ul style="list-style-type: none"> ▪ ▪ ▪ ▪ ▪ ▪ ▪ ▪ ▪ ▪ ▪ ▪ ▪ ▪ ▪ ▪ ▪ ▪ 	<ul style="list-style-type: none"> ▪ ▪ ▪ ▪ ▪ ▪ ▪ ▪ ▪ ▪ ▪ ▪ ▪ ▪ ▪ ▪ ▪ ▪ ▪
<ul style="list-style-type: none"> • Protección cuadro trasero • Protección proa • Soporte motor fueraborda • Salón: Cama doble • Cocina: Bomba de pie agua de mar / agua dulce • Depósito de agua dulce suplementario (330 L / 87 US Gal) • Ventiladores en el salón y los camarotes 		<ul style="list-style-type: none"> ▪ ▪ ▪ ▪ ▪ ▪ ▪

PAQUETES ELECTRONICOS: B&G

	COASTAL	OFFSHORE
<ul style="list-style-type: none"> • A babor: 1 Pantalla Triton 2 Graphic • Puesto de timón a estribor: 1 Pantalla táctil multifunción Zeus 7" wide wireless (GPS, Ploter, Lector de mapas - Cartografía Navionics Silver incluida) • Sonda (Corredera, Velocímetro, Temperatura) • Wind Sensor (Velea, Anemómetro) • Velea Windex • Piloto automatico NAC3 + Mando • VHF fijo V60, función receptor AIS 	<ul style="list-style-type: none"> ▪ ▪ ▪ ▪ ▪ ▪ ▪ 	<ul style="list-style-type: none"> ▪ ▪ ▪ ▪ ▪ ▪ ▪
<ul style="list-style-type: none"> • Puesto de timón a babor: 1 Pantalla táctil multifunción Zeus 7" wide wireless (GPS, Ploter, Lector de mapas - Cartografía Navionics Silver incluida) • Mando piloto sin hilo WR10 • Interfaz PC 		<ul style="list-style-type: none"> ▪ ▪ ▪



PACK MÁSTIL CLÁSICO

- Mástil clásico $9/_{10}^{\circ}$ aluminio anodizado, 2 Pisos de crucetas
- Mayor Dacron semi Full Batten
- Lazy Jack y Lazy Bag color Natural

PACKS APAREJO (Incompatible Pack First Line)

	PACK DOWNWIND	PACK UPWIND	PACK DOWNWIND + UPWIND
<ul style="list-style-type: none"> • Maniobras llevadas a la bañera (excepto amantillo de botavara) • 2 Winches de escota de génova (H46.2 STA) • Unidades de bloqueo adicionales (sobre el techo para la driza o sobre la brazola para la escota de génova segun el pack) • Delfinera de poliéster con fondeo integrado y refuerzo (para uso código 0 y spi asimétrico) • Aparejo de spi asimétrico / Código 0 • Rieles de escota de génova sobre pasavantes con vaivén (retire el carro del riel de foque autovirante) • Génova Dacron con enrollador (en sustitución del foque autovirante estándar) 	<ul style="list-style-type: none"> • 1 simple en el techo 	<ul style="list-style-type: none"> • 2 dobles sobre la brazola 	<ul style="list-style-type: none"> • 2 dobles sobre la brazola + 1 simple en el techo

PACK PERFORMANCE

(Incompatible con opción arco de vela mayor - Compatible con todos los lastres)

El barco se entrega sin velas (opcional: Velas Performance)

PACK FIRST LINE ALU (incompatible con los packs aparejo)

- Delfinera de poliéster con fondeo integrado y refuerzo (para uso código 0 y spi asimétrico)
- Mástil clásico Performance perfilado aluminio (Z Diffusion), 2 Niveles de crucetas de empuje (+ 0,45 m / 1'6")
- Baquestay en cascada
- Jarcia fija Dyform tipo catedral
- Enrollador de génova Flatdeck
- Unidades de bloqueo adicionales: 1 unidad bloqueadora triple sobre la brazola a babor y a estribor para escota de vela mayor, escota de génova, ajuste del carro de génova (hacia delante y hacia atrás) + 1 unidad bloqueadora simple sobre el techo para driza de spi / código 0
- Jarcia de labor Performance, Dyneema (Vela mayor, Génova, Código 0, Spi asimétrico, Drizas)
- German system (Escota de vela mayor en vaivén en el puesto de gobierno)
- Poleas mejoradas Harken (reemplaza la estándar) - 12 Poleas E60 + 4 Poleas E80
- Rieles de escota de génova sobre pasavantes con vaivén + Escotas de génova
- 2 Winches manuales de escota de génova (H46.2 STA)
- Ruedas del timón de material compuesto negras
- Decoración del casco Performance



OPCIONES

ELECTRÓNICA DE NAVEGACIÓN B&G

- Radar 4G
- Mesa de cartas: Pantalla táctil multifunción B&G Zeus³ 12" wide wireless (GPS, Plotter, Lector de mapas - Cartografía Navionics Silver incluida) + Mueble estiba
- Auricular VHF H60 bañera
- AIS 500
- Sonda Forward Scan (Visión submarina a proa)

APAREJO - VELAS

- Vela mayor & genova Performance (Pack First Line) / Técnica de vela: DCX, Banda de protección UV color Natural, Lazy Jack y Lazy Bag color Natural, Vela mayor personalizada Full Batten
- Código 0 sobre tambor para mástil enrollador o mástil clásico (Incompatible Pack First Line)
- Baquestay en cascada (para mástil clásico calado aéreo estándar)
- Aparejo trinqueta autovirante (Driza aparejada con la polea + Cadenote estay trinqueta largable + Driza de trinquetilla autogiratoria)
- Jarcia de foque autogiratoria (escotero) permite utilizar un foque autogiratorio con los packs Upwind y Upwind/Downwind

WINCHES

- 1 Winche eléctrico de maniobra babor (H40.2 STAEH) reemplaza la estándar
- 2 Winches eléctricos de escotas de génova (H46.2 STAEH) + 1 Manivela de winche (necesita pack aparejo)

CASCO - CUBIERTA - BAÑERA

- Casco gris "Perle"
- Fondo de la bañera laminado en teca
- Pasamanos laminados en teca
- Mesa de bañera Luxe poliéster/madera + Fundas de protección (Cadet Grey), Pasamanos de acero inoxidable, Iluminación, Espacio para guardar central (15 L / 4 US Gal)
- Mesa de bañera Luxe de poliéster (entregada sin funda), Pasamanos de acero inoxidable, Iluminación, Espacio para guardar central (15 L / 4 US Gal)
- Unidad refrigeradora para la mesa de bañera Luxe
- Funda para la mesa de bañera estándar (Cadet Grey)
- Fundas de ruedas de timón (Cadet Grey)
- Capota Luxe (Cadet Grey) con iluminación LED, cristaleras Superclear
- Bimini Luxe (Cadet Grey) (necesita la opción capota Luxe)
- Cierre integral de bimini Cadet Grey (necesita la opción bimini)
- Asientos de bañera Dolce 51
- Abertura eléctrica de la plataforma de baño, Mando en el puesto de timón + 2 Telemandos
- Propulsor de proa retráctil (Side Power) + Baterías específicas (50 Ah - 12 V)
- Pasacabos de popa (Cornamusa de amarre de aluminio sobre tabla trasera)
- Hélice 3 palas plegables
- Ruedas del timón de material compuesto negras
- Kit fondeo:
 - Ancla Delta (acero galvanizado) 20 kg/44 lbs
 - Cadena (Diámetro: 10 mm / $\frac{3}{8}$ " - Longitud: 32 m / 105')
 - Cabo (Diámetro: 18 mm / $\frac{11}{16}$ " - Longitud: 45 m / 147')
 - 6 Defensas:
 - 2 L (Diámetro: 250 mm / 10" - Longitud: 700 mm / 2'4")
 - 4 XL (Diámetro: 300 mm / 12" - Longitud: 880 mm / 2'11")
 - 4 Amarras (Diámetro: 18 mm / $\frac{11}{16}$ " - Longitud: 15 m / 49')
- Mando de molinete en la bañera con contador de cadena
- Abertura lateral a babor y a estribor
- Soporte motor fueraborda (acabado incompatible Family)
- Toma de puerto agua dulce
- 1 Portillo abrible sobre brazola con cortina en los camarotes de popa (sobre el techo de cada lado del descenso)
- Pescantes de acero inoxidable giratorios



EQUIPO INTERIOR

VERSIONES DE INTERIORES

- Version 2 camarotes 1 aseo
- Version 3 camarotes 1 aseo
- Versión 3 camarotes 2 cuartos de aseo
- Versión 4 camarotes 2 cuartos de aseo

AMBIENTE

- Ebanistería interiores: Alpi roble blanqueado
- Suelos estratificados Roble castaño (únicamente con ebanistería Alpi roble blanqueado)
- Tapicerías interiores según muestrario
- Tapicería Macadamia en el salón y los camarotes (necesita Acabado Confort)
- Tapicería Beige o Macadamia en los camarotes & Cabecero de la cama del camarote delantero (para acabado Family)

MULTIMEDIA

- Premontaje TV en el salón

ELECTRODOMÉSTICOS

- Horno microondas 20 L

EQUIPOS DE CONFORT A BORDO

- Cama complementaria doble en el salón
- Mueble con lavabo en el camarote delantero y espejo en la pared (para las versiones 1 cuarto de baño, 2 y 3 camarotes)
- Banqueta central en el salón (para la versión 2 camarotes 1 cuarto de baño)
- Cortinas plegadas para los ojos de buey del casco en el salón
- Bomba de pie agua de mar / agua dulce en cocina
- Depósito de agua suplementario (330 L / 87 US Gal) bajo la litera camarote proa
- Generador 6,4 kVA 230 V / 50 Hz
- Climatización 24 000 BTU
- Calefacción fuel aire forzado
- Climatización autónoma con batería de litio en el salón 8 000 BTU autonomía : 3 horas con batería, practica en anclaje. + recarga y uso de motor o toma de puerto - (12 V - 230 V) (Incompatible con las opciones calefacción, convertidor, batería de Litio, - Acabado Confort o Family necesaria)
incluido:
 - 1 Conversor 12 V/230 V-2 000 W (este conversor no permite usar las opciones de confort de la tripulación)
 - 3 Baterías de Litio (90 Ah)
 - 1 Cargador de baterías de servidumbre de 60 Ah (en sustitución del 40 Ah del acabado)
- Convertidor 12 V / 230 V - 2 000 W
- WC eléctrico Quiet Flush agua dulce/ agua de mar
- Toma de puerto agua dulce
- 2 baterías de Litio (90 Ah) rempazan las 4 baterías de servicio AGM (requiere acabado)