



CARACTÉRISTIQUES GÉNÉRALES

• Longueur hors tout	12,87 m	42'3"
• Longueur coque	11,99 m	39'4"
• Longueur flottaison	11,70 m	38'5"
• Largeur coque	4,18 m	13'9"
• Tirant d'eau long (Fonte)	2,17 m	7'1"
• Poids du lest long	2 007 kg	4,423 lbs
• Tirant d'eau court (Fonte)	1,68 m	5'6"
• Poids du lest court	2 237 kg	4,930 lbs
• Tirant d'eau Performance (Fonte)	2,27 m	7'5"
• Poids du lest Performance	2 004 kg	4,417 lbs
• Tirant d'air (avec antenne)	18,33 m	60'2"
• Tirant d'air Performance (avec antenne)	18,78 m	61'7"
• Déplacement lège	7 985 kg	17,600 lbs
• Capacité carburant (standard)	195 L	52 US Gal
• Capacité eau douce (standard)	235 L	62 US Gal
• Capacité eau douce (option)	330 L	87 US Gal
• Puissance moteur (standard)	45 CV	45 HP

ARCHITECTES / DESIGNERS

- Architecte Naval : Marc Lombard
- Architecture extérieure & intérieure : Nauta Design

ATTESTATION CE

	1 Salle d'eau	2 Salles d'eau
• Catégorie A	10 personnes	10 personnes
• Catégorie B	10 personnes	10 personnes
• Catégorie C	10 personnes	12 personnes

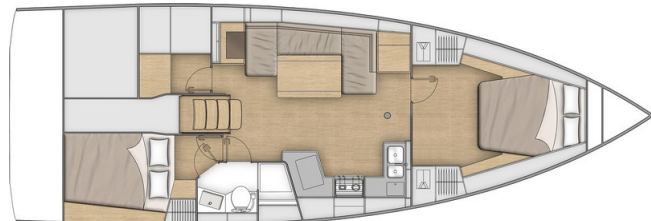
SURFACE ET PLAN DE VOILURE

• Grand-voile enrouleur (standard)	34,70 m ²	373 sq ft
• Foc auto-vireur (standard)	26,90 m ²	290 sq ft
• Grand-voile classique	41,80 m ²	450 sq ft
• Génois sur enrouleur (105 %)	34,40 m ²	370 sq ft
• Code 0	61,10 m ²	658 sq ft
• I	15,13 m	49'8"
• J	4,77 m	15'8"
• P - Mât enrouleur	14,69 m	48'2"
• P - Mât classique	14,83 m	48'8"
• E	5,08 m	16'8"

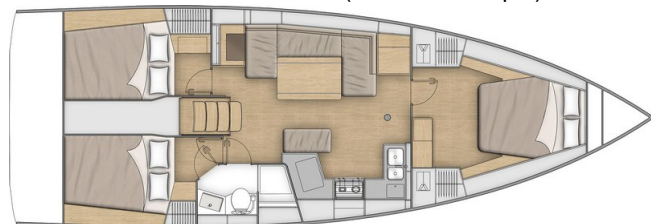
PERFORMANCE (Mât classique allongé + 0,45 m / 1'6")

• Grand-voile classique	43,20 m ²	465 sq ft
• Génois	36,50 m ²	392 sq ft
• I	15,65 m	51'4"
• J	4,78 m	15'8"
• P	15,40 m	50'6"
• E	5,00 m	16'5"

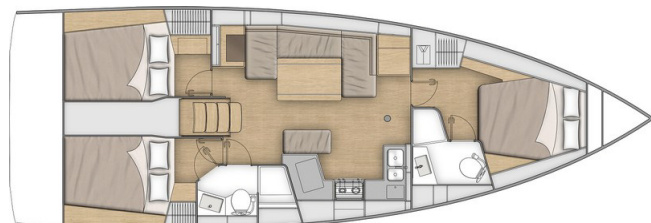
Version 2 cabines 1 salle d'eau



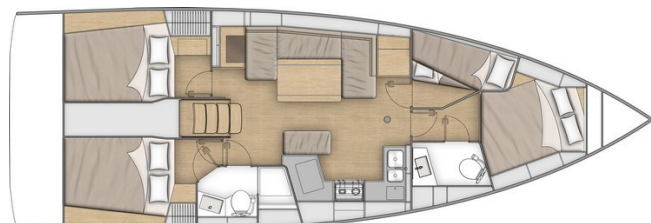
Version 3 cabines 1 salle d'eau (+ Meuble vasque)



Version 3 cabines 2 salles d'eau



Version 4 cabines 2 salles d'eau



**ÉQUIPEMENT STANDARD****CONSTRUCTION**

- Conception faite selon les exigences des Directives Européennes et selon la certification CE
- Coque contact monolithique polyester
- Contre moule structurel monolithique collé à la coque (Tissus - résine)
- Pont en injection en sandwich fibre de verre et mousse Saerfoam, revêtu d'antidérapant type "pointe de diamant"
- Quille en fonte fixée avec boulons et contreplaque inox et collée
- Bi-Safrans suspendus avec mèche en inox
- Coque de couleur blanche - Décoration de coque Gris Métal
- 6 Hublots de coque

ÉQUIPEMENT DE PONT**GRÉEMENT**

- Mât enrouleur anodisé posé sur le pont, 2 Étages de barres de flèche poussantes
- Bôme en aluminium anodisé
- Gréement dormant classique en inox monotoron
- Pataras patte d'oie avec ridoir
- Hale-bas de bôme rigide avec palan
- Gréement de foc auto-vireur avec enrouleur sur le pont
- Pantoire de grand-voile sur le roof (avec 2 cadènes)
- 1 Rail d'écoute de foc auto-vireur avec chariot
- Gréement courant complet : Drisse de grand-voile, Drisse de génois avec taquet au mât, Balancine de bôme avec taquet au mât, Bordure et écoute de grand-voile, 1 Écoute de foc auto-vireur
- 9 Bloqueurs de drisses
- 2 Drisses à pavillon

WINCHES

- 2 Winches de manoeuvre self tailing (H40.2 STA) sur le roof
- 1 Manivelle de winch aluminium Speed Grip
- 1 Boîte à manivelle de winch

VOILES

- Grand-Voile enrouleur Dacron, avec protection UV Natural, coupe horizontale
- Foc auto-vireur Dacron avec protection UV Natural, coupe horizontale

AMARRAGE - MOUILLAGE

- Puits à chaîne autovideur - Étalingleure intégrée au pont - Capot
- Ferrure d'étrave inox simple davier déporté
- 6 Taquets d'amarrage aluminium (Longueur : 300 mm / 12")
- Protections de livet en inox

PROTECTIONS HUMAINES

- 2 Balcons avant en inox
- 2 Balcons arrière inox
- 2 Mains courantes inox sur le roof
- 1 Support bouée couronne
- Tube soudé sur balcon pour pavillon
- Filières doubles et chandeliers inox (605 mm / 2')
- Échelle de secours sur balcon arrière

COCKPIT

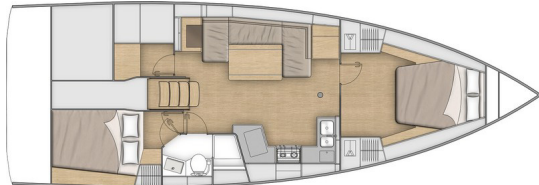
- Fond de cockpit auto-vidéur
- 1 Soute à voile / Workshop sous banc de cockpit bâbord
- 1 Coffre humide sous banc de cockpit tribord
- 1 Coffre en fond de cockpit en 2 parties : 1 accès fond de coque et 1 boîte à gaz
- Bancs de cockpit lattés teck
- Cales-pieds barreur escamotables
- 2 Consoles de barres à roues : Barres à roues inox (diamètre 900 mm / 2'11") - Gainage cuir anthracite - Appareils à gouverner sur poste de barre - Système de transmission à drosses textiles - Main courante inox
- 2 Nables de pont d'accès système barre franche de secours, sous les cale-pieds
- 1 Barre franche
- 1 Compas de route sur la table de cockpit
- Commande du moteur, à tribord
- Tableau de contrôle du moteur, à bâbord
- Table de cockpit, support inox, 2 abattants teck, 4 porte-gobelets, 2 mains courantes inox, Rangement et emplacement pour BIB
- 1 Porte de descente type Saloon en PMMA en 2 parties, Panneau coulissant en PMMA

PLAGE DE BAIN / TABLEAU ARRIÈRE

- Tableau arrière basculant à ouverture intégrale transformable en plage de bain (2,65 x 0,80 m / 8'8" x 2'7")
- Marche intermédiaire d'accès au cockpit
- Ouverture manuelle par palan
- Lattage teck sur plage de bain
- 1 Échelle de bain inox fixe, télescopique

**AMÉNAGEMENTS**

- Menuiserie Alpi Noyer
- Planchers stratifiés Rovere Alévé
- Selleries intérieures en tissus
- Capitonage dans le carré (Beige)
- Matelas dans les cabines, mousse HR 35 kg/m³

Version standard : 2 Cabines - 1 Salle d'eau - 1 Workshop**DESCENTE**

Hauteur sous barrot : 1,95 m / 6'5"

- Descente du carré en bois avec marches suspendues en bois moulé stratifié revêtues d'antidérapant
- 2 Mains courantes inox gainées cuir anthracite

CARRÉ - BÂBORD

Hauteur sous barrot : 2,00 m / 6'7"

- Banquette de carré en U - mousse double densité
- Table de carré, plateau en bois, 2 pieds fixes au
- Rangements sous banquettes
- 1 Prise USB double port (en finition)
- 1 Hublot de coque
- 2 Vitrages d'hiloire avec store plissé
- 2 Panneaux de pont ouvrants avec store/moustiquaires

TABLE À CARTES - BÂBORD

Hauteur sous barrot : 1,97 m / 6'6"

- Table avec abattants - Fargue bois
- Panneau électrique sur cloison permettant d'accéder aux connexions électriques
- Rangement contre la cloison sous la table à cartes
- 1 Prise 230 V (en finition)
- 1 Prise USB simple
- 1 Spot d'éclairage
- 1 Hublot ouvrant sur hiloire
- 1 Vitrage fixe d'hiloire avec store plissé

CUISINE - TRIBORD

Hauteur sous barrot : 1,91 m / 6'3"

- Cuisine en C
- Plan de travail en Compact Clay
- Évier inox 2 bacs rectangulaires - 1 Robinet mitigeur avec eau chaude / froide sous pression
- 1 Réchaud gaz 2 feux - Four inox monté sur cardans - Barre de protection
- Glacière 190 L / 50 US Gal, à ouverture par le dessus (avec Freezer 10 L / 3 US Gal)
- Placards et équipets fermés aménagés
- Équipets ouverts au-dessus du réchaud et de l'évier
- Rangement bas sous l'évier
- Meuble bas : 1 porte, 2 tiroirs
- Poubelle avec accès sur le plan de travail
- 2 Prises 230 V (en finition)
- 2 Vitrages d'hiloire avec store plissé
- 1 Hublot de coque
- 1 Panneau de pont flush avec store / moustiquaire

CABINE PROPRIÉTAIRE (Cabine avant)

Hauteur sous barrot : 1,94 m / 6'4"

- 1 Lit double central (2,03 x 1,60 - 1,31 m / 6'8" x 5'3" - 4'4")
- 2 Penderies, équipets ouverts le long de la coque
- 1 Desserte de chaque côté du lit
- 2 Spots à la tête de lit
- 1 Prise USB double port (en finition)
- 1 Prise 230 V (en finition)
- 3 Panneaux de pont flush avec store / moustiquaire
- 2 Hublots de coque avec store coulissant rigide

CABINE ARRIÈRE TRIBORD

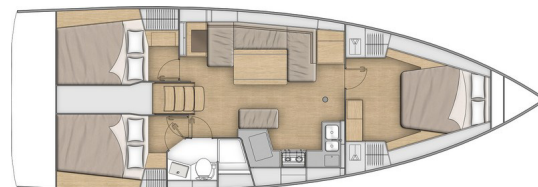
Hauteur sous barrot : 1,93 m / 6'4"

- 1 Lit double (2,04 x 1,37 x 1,21 m / 6'8" x 4'6" x 4')
- 1 Penderie
- 1 Desserte d'accès au lit
- 1 Spot à la tête de lit
- 1 Prise USB double port (en finition)
- 1 Prise 230 V (en finition)
- 1 Hublot de coque avec rideau
- 1 Hublot ouvrant sous assise de cockpit avec rideau

SALLE D'EAU TRIBORD ARRIÈRE

Hauteur sous barrot : 1,95 m / 6'5"

- Accès par le carré et la cabine arrière tribord
- Douche avec porte plexi – Bac de rangement auto-videur - 1 Mitigeur - Fond de douche polyester blanc
- 1 WC marin manuel
- 1 Réserve rigide eaux noires 80 L / 21 US Gal
- 1 Vasque polyester - 1 mitigeur eau chaude / eau froide
- 1 Armoire de toilette + Rangement sous vasque
- 2 Miroirs
- Accessoires de toilette
- 1 Hublot ouvrant sur hiloire

Version 3 cabines 1 salle d'eau

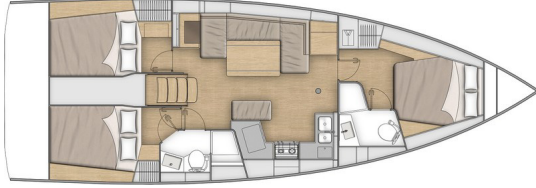
Dans le carré : assise centrale amovible face à la table, sans dossier. Intègre coffre de rangement.

Le workshop de la version standard est transformé en cabine arrière bâbord avec grande penderie.

Cabine arrière bâbord

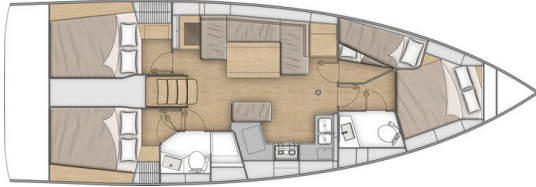
Hauteur sous barrot : 1,93 m / 6'4"

- 1 Lit double (2,04 x 1,37 x 1,21 m / 6'8" x 4'6" x 4')
- 1 Penderie
- 1 Desserte d'accès au lit
- 1 Spot à la tête de lit
- 1 Prise USB double port (en finition)
- 1 Prise 230 V (en finition)
- 1 Hublot de coque avec rideau
- 1 Hublot ouvrant sous assise de cockpit avec rideau

**Version 3 cabines 2 salles d'eau**

La cabine avant accueille une grande salle d'eau à tribord comprenant :

- Accès privatif par la cabine avant
- Douche avec porte plexis – Bac de rangement auto-videur - 1 Mitigeur
- 1 WC marin manuel
- 1 Réserve rigide eaux noires 50 L / 131 US Gal
- 1 Vasque polyester - 1 mitigeur eau chaude / eau froide
- 1 Armoire de toilette + Rangement sous vasque
- 1 Miroir
- Accessoires de toilette
- 1 Panneau de pont avec store / moustiquaire

Version 4 cabines 2 salles d'eau**Cabine latérale bâbord**

Hauteur sous barrot : 1,94 m / 6'4"

- 2 Lits superposés :
 - Lit supérieur (1,95 x 0,80 x 0,50 m / 6'5" x 2'7" x 1'8")
 - Lit inférieur (1,91 x 0,59 x 0,40 m / 6'3" x 1'11" x 1'4")

MOTORISATION

- Moteur Yanmar (Diesel) : 45 CV/HP Common rail (4JH45) - Ligne d'arbre
- Commande moteur au poste de barre tribord - Tableau de contrôle du moteur, à bâbord
- Compartiment moteur : Mousse d'insonorisation - Ventilation : 3 prises d'air et 1 sortie d'air forcée
- 1 Alternateur 12 V / 125 Ah
- 1 Réservoir G.O. roto-moulé 195 L / 52 US Gal (sous couchette arrière bâbord) - Jauge électronique - Alarme niveau bas - 1 Nable de remplissage
- Filtres : Eau de mer - Gasoil - Décanteur
- Hélice tripale fixe
- 1 Accès moteur par la descente (ouverture avec 2 vérins à gaz) - 2 Accès moteur par les cabines arrière

ÉLECTRICITÉ

- Circuit 12 V
- 2 Batteries de servitude (115 Ah) - 1 Batterie moteur (120 Ah)
- 1 Répartiteur de charge
- Tableau électrique 12 V à la table à cartes avec prise USB simple (Fusibles - Voltmètre - Jauge à eau - Jauge à carburant - Alarme batteries - Alarme carburant - Alarme eau)
- 1 Prise USB simple
- Éclairage : Plafonniers - Spots - Guirlande LED
- Feux de navigation (LED) : 2 Feux de route - 1 Feu de mouillage en tête de mât - 1 Feu de poupe arrière tribord
- Gaines pour passage de câbles d'options

PLOMBERIE

- 1 réservoir eau douce roto-moulé (195 L / 52 US Gal) sous couchage arrière tribord - 1 Nable de remplissage
- Groupe d'eau électrique sous pression - Vase d'expansion - Filtre de protection du circuit
- Chauffe-eau électrique 40 L / 11 US Gal (utilisation moteur)
- 1 Réserve rigide eaux noires pour chaque WC
- Pompes électriques vidange de douche
- 1 Pompe de cale électrique
- 1 Pompe de cale manuelle

GAZ

- 1 Boîte pour 2 bouteilles de gaz dans le coffre de cockpit (0,39 m x 0,39 m / 1'3" x 1'3" - Hauteur : 0,51 m / 1'8")
- Détendeur et robinet de sécurité

DIVERS

- Détecteur de fumée



PACK MÂT CLASSIQUE

- Mât classique 9/10e aluminium anodisé, 2 étages de barres de flèches
- Grand voile Dacron semi Full Batten
- Lazy Jack et Lazy Bag couleur Natural

PACKS GRÉEMENT (incompatible Pack First Line)

	PACK DOWNWIND	PACK UPWIND	PACK DOWNWIND + UPWIND
<ul style="list-style-type: none"> • Manoeuvres ramenées au cockpit (sauf balancine de bôme) • 2 Winches d'écoutes de génois (H46.2 STA) • Bloqueurs supplémentaires (sur roof pour drisse ou sur hiloire pour écoute de génois selon pack) • Delphinrière polyester avec mouillage intégré et sous barbe (pour utilisation Code 0 et spi asymétrique) • Gréement de spi asymétrique / Code 0 • Rails d'écoutes de génois sur passavants avec va et vient (retire le chariot du rail de foc auto-vireur) • Génois Dacron à enrouleur (en remplacement du foc auto-vireur standard) 	<ul style="list-style-type: none"> ▪ ▪ <p>1 simple sur roof</p> <ul style="list-style-type: none"> ▪ ▪ 	<ul style="list-style-type: none"> ▪ ▪ <p>2 doubles sur hiloire</p> <ul style="list-style-type: none"> ▪ ▪ 	<ul style="list-style-type: none"> ▪ ▪ <p>2 doubles sur hiloire + 1 simple sur roof</p> <ul style="list-style-type: none"> ▪ ▪ ▪ ▪

PACK PERFORMANCE

Bateau livré sans voile (en option : Voiles Performance)

PACK FIRST LINE ALU (incompatible avec les packs gréement)

- Delphinrière polyester avec mouillage intégré et sous barbe (pour utilisation Code 0 et spi asymétrique)
- Mât classique Performance retreint aluminium (Z Diffusion), 2 Étages de barres de flèche poussantes (+ 0,45 m / 1'6")
- Pataras cascade
- Gréement dormant Dyform type cathédrale
- Enrouleur de génois Flatdeck
- Bloqueurs supplémentaires : 1 bloqueur triple sur hiloire à bâbord et à tribord pour écoute de grand-voile, écoute de génois, réglage du chariot de génois (va et vient) + 1 bloqueur simple sur le roof pour drisse de spi / code 0
- Gréement courant Performance, Dyneema (Grand-voile, Génois, Code 0, Spi asymétrique, Drisses)
- German system (Écoute de grand-voile en va et vient au poste de barre)
- Upgrade poulies Harken (en remplacement du standard) - 12 Poulies E60 + 4 Poulies E80
- Rails d'écoutes de génois sur passavants avec va et vient + Écoutes de génois
- 2 Winches manuels d'écoute de génois (H46.2 STA)
- Barres à roue composite noires
- Décoration de coque Performance



OPTIONS

ÉLECTRONIQUE DE NAVIGATION B&G

- Table à cartes : Écran tactile multifonctions B&G Zeus³ 12" wide wireless (GPS, Traceur, Lecteur de cartes - Cartographie Navionics Silver incluse) + Meuble de rangement
- AIS 500
- Sonde Forward Scan (Vision sous-marine avant)

GRÉEMENT - VOILES

- Grand-voile & Gênois Performance (Pack First Line) / Technique Voile : DCX, Bande de protection UV couleur Natural, Lazy Jack et Lazy Bag couleur Natural, Grand-voile siglée Full Batten
- Code 0 sur emmagasineur pour mât enrouleur ou mât classique (incompatible Pack First Line)
- Pataras cascade (pour mât classique tirant d'air standard)
- Gréement trinquette auto-vireuse (Drisse mouflée avec poulie + Cadène d'étai trinquette largable + Drisse de trinquette auto-vireuse)
- Gréement de foc auto-vireur (chariot) permet de conserver l'utilisation d'un foc auto-vireur avec les packs Upwind et Upwind/Downwind

WINCHES

- 1 Winch électrique de manoeuvre bâbord (H40.2 STAEH) en remplacement du standard
- 2 Winches électriques d'écoutes de génois (H46.2 STAEH) + 1 Manivelle de winch (Nécessite le pack gréement)

COQUE - PONT - COCKPIT

- Coque gris perle
- Fond de cockpit latté teck
- Passavants lattés teck
- Table de cockpit Luxe polyester/bois + Housses de protections (Cadet Grey), Mains courantes inox, Éclairage, Rangement central (15 L / 4 US Gal)
- Table de cockpit Luxe polyester (livrée sans housse), Mains courantes inox, Éclairage, Rangement central (15 L / 4 US Gal)
- Unité réfrigérante pour la table de cockpit Luxe
- Housse pour table de cockpit standard (Cadet Grey)
- Housses de barres à roues (Cadet Grey)
- Capote Luxe (Cadet Grey) avec éclairage LED, vitrages Superclear
- Bimini Luxe (Cadet Grey) (Nécessite l'option capote Luxe)
- Fermeture intégrale de bimini Cadet Grey (Nécessite l'option bimini)
- Assises de cockpit Dolce 51
- Ouverture électrique de la plage de bain, Commande au poste de barre + 2 Télécommandes
- Propulseur d'étrave rétractable (Side Power) + Batteries dédiées (50 Ah - 12 V)
- Chaumards arrière (Taquets d'amarrage alu sur tableau arrière)
- Hélice 3 pales repliables
- Barres à roue composite noires
- Kit mouillage :
 - Ancre Delta (acier galvanisé) 20 kg / 44 lbs
 - Chaîne (Diamètre : 10 mm / $\frac{3}{8}$ " - Longueur : 32 m / 105')
 - Bout (Diamètre : 18 mm / $\frac{11}{16}$ " - Longueur : 45 m / 147')
 - 6 Pare-battages :
 - 2 L (Diamètre : 250 mm / 10" - Longueur : 700 mm / 2'4")
 - 4 XL (Diamètre : 300 mm / 12" - Longueur : 880 mm / 2'11")
 - 4 Amarres (Diamètre : 18 mm / $\frac{11}{16}$ " - Longueur : 15 m / 49')
- Commande de guindeau au cockpit avec compteur de chaîne
- Ouverture de coupée à bâbord et à tribord
- Support moteur hors-bord (Incompatible la finition Family)
- Prise d'eau douce de quai
- 1 Hublot ouvrant sur hiloire avec rideau dans les cabines arrière (sur roof de chaque côté de la descente)
- Bossoirs inox pivotants



ÉQUIPEMENT INTÉRIEUR

VERSIONS D'AMÉNAGEMENT

- Version 2 cabines 1 salle d'eau
- Version 3 cabines 1 salle d'eau
- Version 3 cabines 2 salles d'eau
- Version 4 cabines 2 salles d'eau

AMBIANCE

- Boiseries intérieures : Alpi chêne flotté
- Planchers stratifiés Chêne brun (uniquement avec menuiserie Alpi chêne flotté)
- Selleries intérieures selon nuancier
- Capitonage Macadamia dans le carré et les cabines (Nécessite la finition Confort)
- Capitonage Beige ou Macadamia dans les cabines & Tête de lit de la cabine avant (pour finition Family)

MULTIMÉDIAS

- Pré-montage TV dans le carré

ÉLECTROMÉNAGER

- Four micro-ondes 20 L

ÉQUIPEMENTS CONFORT DE BORD

- Couchage double dans le carré
 - Meuble vasque dans la cabine avant et miroir sur cloison (pour les versions 1 salle d'eau, 2 et 3 cabines)
 - Banquette centrale dans le carré (pour la version 2 cabines 1 salle d'eau)
 - Stores plissés pour hublots de coque dans le carré
 - Pompe à pied eau de mer / eau douce dans la cuisine
 - Réservoir d'eau supplémentaire (330 L / 87 US Gal) sous couchage cabine avant
 - Générateur 6,4 kVA 230 V / 50 Hz
 - Climatisation 24 000 BTU (compatible avec l'option chauffage)
 - Chauffage fuel air pulsé (compatible avec l'option climatisation)
 - Climatisation autonome sur batterie Lithium dans le carré 8 000 BTU, autonomie : 3 heures sur batterie, pratique au mouillage. + recharge et utilisation moteur ou prise de quai - (12 V - 230 V) (Incompatible avec les options chauffage, convertisseur, batterie lithium, - Nécessite finition Confort ou Family)
- inclus :
- 1 Convertisseur dédié 12 V / 230 V - 2 000 W (ce convertisseur ne permet pas d'utiliser les options de confort de bord)
 - 3 Batteries Lithium (90 Ah)
 - 1 Chargeur batteries de servitudes de 60 Ah (en remplacement du 40 Ah de la finition)
- Convertisseur 12 V / 230 V - 2 000 W
 - WC électrique Quiet Flush eau de mer
 - Prise d'eau douce de quai
 - 2 batteries Lithium 90 Ah en remplacement des 4 batteries de servitudes AGM (Nécessite finition Confort ou Family)

Les batteries lithium permettent exactement la même utilisation que les batteries AGM plus nombreuses qu'elles remplacent. Cette technologie permet en effet d'utiliser 100% de la capacité de la batterie contre 75% pour les batteries AGM. La batterie moteur reste en AGM.