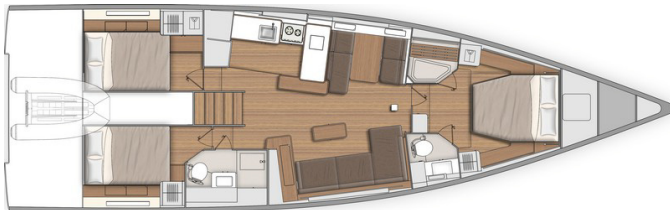




Version 3 Kabinen 2 Toiletten:



Version 3 Kabinen 3 Toiletten - Skipperkajüte:



## ALLGEMEINE EIGENSCHAFTEN

• Länge über alles	17,12 m	56'2"
• Länge Rumpf	15,98 m	52'5"
• Länge Wasserlinie	15,40 m	50'6"
• Breite Rumpf	5,00 m	16'5"
• Standardtiefgang (T-Kiel)	2,50 m	8'2"
• Standardballast (Guss)	4 500 kg	9,918 lbs
• Tiefgang Performance (T-Kiel)	3,02 m	9'11"
• Ballast Performance (Guss/Blei)	4 510 kg	9,940 lbs
• Höhe über Wasserlinie (ohne Antennen)	25,88 m	85'
• Tiefgang Performance (ohne Antennen)	26,88 m	88'
• Konstruktionsverdrängung	15 599 kg	34,380 lbs
• Kraftstoff-Fassungsvermögen (Innenborder (Standard))	400 L	106 US Gal
• Frischwassertank (Innenborder (Standard))	720 L	190 US Gal
• Motorleistung:		
- Sail drive (Innenborder (Standard))	80 PS	80 HP
- Propellerwelle (Option)	110 PS	110 HP

## KONSTRUKTEURE / DESIGNER

- Schiffbauer: BISCONTINI YACHT DESIGN
- Innen- und Außendesign: LORENZO ARGENTO

## CE FAHRTGEBIETSZERTIFIKAT

- Kategorie A - 10 Personen
- Kategorie B - 12 Personen
- Kategorie C - 14 Personen

## SEGELFLÄCHE UND SEGELPLAN

### KLASSISCHER MAST ALUMINIUM

• Großsegel	87,00 m <sup>2</sup>	936 sq/ft
• Genua auf Rollvorrichtung (105 %)	78,90 m <sup>2</sup>	849 sq/ft
• Code 0	179,00 m <sup>2</sup>	1,926 sq/ft
• Asymmetrischer Spinnaker	254,00 m <sup>2</sup>	2,730 sq/ft
• I	21,95 m	72'
• J	6,40 m	21'
• P	22,00 m	72'2"
• E	6,80 m	22'4"

### KLASSISCHER MAST KOHLEFASER (+ 1 m / 3'3")

• Grosssegel, Version Performance	91,00 m <sup>2</sup>	979 sq/ft
• Genua auf Rollvorrichtung (105 %)	82,00 m <sup>2</sup>	882 sq/ft
• Code 0	185,00 m <sup>2</sup>	1,990 sq/ft
• Asymmetrischer Spinnaker	265,00 m <sup>2</sup>	2,850 sq/ft
• I	22,90 m	75'2"
• J	6,40 m	21'
• P	23,00 m	75'6"
• E	6,80 m	22'4"

**sean@apps**

CONNECT YOUR BOAT FREE YOUR MIND

**STANDARD AUSSTATTUNG****BAUWEISE**

- Gestaltung gemäß den Anforderungen der europäischen Richtlinien und dem CE Fahrtgebietszertifikat
- ISO 12215 zertifizierte Struktur
- Rumpf Balsa-Sandwich-Konstruktion, Pre-Preg-Vakuum-Verfahren
- Strukturelle Gegenform in monolithischem Sandwich (Textil (versch. Ausführungen) - Harz) an den Rumpf angeklebt
- Deck in Glasfaser-Sandwichbauweise mit Balsaholz, beschichtet mit einem Antirutschbelag des Typs "Diamantform"
- Gusskiel, mit Schrauben und verklebter Niro-Gegenplatte befestigt
- Doppel-Schweberuder mit Niro-Schaft
- Rumpffarbe weiß - Rumpfdekoration aluminiumgrau
- 8 Rumpfbullaugen

**DECKSAUSRÜSTUNG****TAKELUNG**

- Je nach Ausführung:
  - **Klassischer Alumast, schwarz lackiert) verjüngt, auf Deck gesetzt,**
  - 3 Etagen gefeilter Salinge, Takelage Dyform, Dyform-Achterstag mit Hahnepot und handbetätigtem Hydraulikzylinder an StB (Hydraulikzentrale als Option), Harken-Blöcke, am Mastfuß montiert, Harken Switch-Großsegel-Travellerschne (ohne Traveller)
  - **Klassischer Kohlefasermast Performance), verjüngt, auf Deck gesetzt (+ 1 m / 3'3", Gewichtseinsparung: 100 kg / 220 lbs)**
  - 3 Etagen gefeilter Salinge Takelage ROD Textil-Achterstag mit Hahnepot und handbetätigtem Hydraulikzylinder an StB Harken-Blöcke, am Mastfuß montiert Harken Switch-Großsegel-Travellerschne (ohne Traveller)
- Racing-Großbaum, Alu schwarz lackiert, mit LED-Beleuchtung (warmweiß)
- Fester Baumniederholer Racing, Alu schwarz lackiert, mit Dyneema-Talje und reibungsarmem Ring (hydraulische Ausführung als Option)
- Genuaschiene, am Aufbau montiert, Traveller und Leinenverstellung vom Cockpit aus fernbedienbar
- Genaurollreiffanlage, handbetätigt, unter deck montiert
- 1 Großsegel-Festpunkt achtern unten im Cockpit mit 1 Standup-Block
- German system (Großschot mit Klappläufer am Steuerstand)
- Bedienleinen zum Steuerstand zurückgeführt (außer Baumdirk)
- Komplettes laufendes Gut Dyneema :
  - Großfall mit Klappläufer und Block,
  - Genuafall,
  - Baumdirk (aus Polyester) mit Klemme am Mast,
  - Großsegelliek und Großschot,
  - 2 Genua-Schoten,
  - 2 Automatikreefs
- 7 Fallenstopper an BB, 4 an StB
- HARKEN Black Magic-Blöcke
- 2 Püttings für Spinnaker-/Code 0-Schoten
- Laufendes Gut verdeckt
- 2 Flaggleinen

**WINSCHEN**

- 1 Selbstholende Arbeitswisch, manuell, an StB (H50.2 STP)
- 1 Selbstholende Arbeitswisch, elektrisch, an BB (H50.2 STPE)
- 2 Genauwischen, manuell (H70.2 STP)
- 2 Winkerkurbeln aus Aluminium Speed Grip
- Winkerkurbelfach an den Leinentaschen

**SEGEL**

Segel sind nicht im Lieferumfang enthalten

**FESTMACHEN - ANKERGESCHIRR**

- Bugspriet aus Kunststoff mit Anker, Wasserstag und Spi-Pütting (zum Anschlagen des Code 0 oder asymmetrischen Spinnakers)
- Selbstlenzender Kettenkasten, Ankerpütting, Zylindermontierter Deckel
- Bugbeschlag Edelstahl mit einer Leitrolle
- Senkrecht elektrisches Ankerspinn 12 V - 1 500 W - Fernbedienung in Ankerkasten
- 6 Belegklampen, Aluminium, schwarz eloxiert (Länge: 0,40 m / 1'4")
- Schutz für die Deckslinie aus Edelstahl

**SEGELKAMMER**

Zugang durch T70-Decksluk, Breite des Laufganges: 0,65 x 0,65 m / 2'2" x 2'2"

- Edelstahlleiter
- Staufächer et Backskisten
- LED-Beleuchtung
- 1 Steckdose 230 V

**SCHUTZEINRICHTUNGEN FÜR PASSAGIERE**

- 1 Bugkorb, zweiteilig, Niro schwarz lackiert
- 2 Heckkörbe, Niro schwarz lackiert, mit Lipplampe
- 1 Heckkorb-Mittelteil, Niro schwarz lackiert (Höhe: 960 mm / 3'2")
- 2 Handläufe am Aufbau, Niro schwarz lackiert
- 1 Heckkorbbalierung für Rettungsring
- Flaggenstock aus Holz (1 m/3'3") mit deckmontierter Halterung
- Textil-Relingsdrähte und Niro-Relingsstützen, schwarz lackiert (Höhe: 620 mm / 2') - Relingspforten Backbord und Steuerbord
- Notausstiegsleiter am Heckkorb

**COCKPIT**

- Selbstlenzendes Cockpit
- Teaklattenboden
- 2 Segelstauraum unter den Cockpitbänken
- 2 Backskisten achtern im Cockpit, mit Niro-Halterung für Fender (650 x 390 mm / 2'2" x 1'3")
- 1 Einstiegsluk zur Beibootgarage
- 1 Seitendeckintegriertes Gehäuse mit Kraftstoff-Einfüllstutzen und Landstromanschluss
- 3 Seitendeckmontierte Wasser-Einfüllstutzen vor dem Aufbau
- 1 Vordeckmontiertes Gasfach neben dem Ankerkasten für 2 Gasflaschen
- Cockpitbänke mit Teakholzlatten
- Seitliche Steuersitze, mit Teakbelag
- Fußstütze zum Ausklappen für Steuermann
- 2 Abnehmbare Fußstützen hinter den Fahrerständen
- 2 Steuerradkonsolen:
  - Steuerräder, Kohlefaser, schwarz (Durchmesser 1 100 mm/3'7"), auf weißlackierte Alu-Podeste montiert
  - Steuergeräte am Steuerstand
  - Ruderanlage mit Niro-Steuerseilen
  - Niro-Handlauf, schwarz lackiert
- 1 Notpinne
- 1 Steuerkompass auf BB-Konsole
- Motorsteuerung und Überwachungstafel an Steuerbord
- 1 Cockpitdusche mit Mischbatterie in der Beibootgarage
- 1 Niedergangstür aus PPMA, im Cockpitboden verstaubar - Schiebeluke aus PMMA
- Rettungsinsel im Container, vor dem Niedergang (Platz für 12-Personen-Rettungsinsel: 0,96 m x 0,59 m x 0,40 m / 3'2" x 1'11" x 1'4")
- Innenbeleuchtung (7 LED-Lampen, warmweiß)

**BADEPLATTFORM / HECKPLATTFORM**

- Umklappbarer Heckspiegel zur vollständigen Öffnung und Umwandlung in ein Sonnendeck (2,61 m x 0,93 m / 8'7" x 3'1")
- 3 Ein-/ausfahrbare Einstiegsstufen zum Cockpit an StB
- Elektrisches Bedienelement auf der Konsole
- Tekalatten auf der Badeplattform
- 1 Niro-Badeleiter, ausbaubar, mit eigenem Staufach im Cockpit

**BEIBOOTGARAGE**

- Zugang von der Badeplattform und vom Cockpit aus  
Stellplatz für ein Beiboot der Bauart Highfield UL240  
(2,48 m x 1,69 m x 0,80 m / 8'2" x 5'7" x 2'7")
- 1 LED-Deckenleuchte mit Touch-Dimmer

**INNENAUSSTATTUNG**

- Ausbau in Alpi-Teak mit weiß lackiertem Holz an Unterschränken und Schotten
- Bodenbeläge in Alpikord Teak
- Stoffpolsterbezüge unter Deck Lounge Falcon 162
- Matratzen in den Kabinen (HR-Schaum 35 kg/m<sup>3</sup>, 120 mm/5")
- Abgesteppte Deckenverkleidungen, beige (und Macadamia im mittleren Salonbereich)

**Standardversion: 3 Kabinen + 2 Toiletten****NIEDERGANG**

- Stehhöhe: 2,00 m / 6'7"
- Salonniedergang mit 5 Hängestufen aus Alpikord Teak mit rutschfestem Belag, jede Stufe mit LED-Beleuchtung
  - 2 Niro-Handläufe, mit Valencia Meteor ummantelt

**SALON**

Stehhöhe: 2,00 - 1,97 m / 6'7" / 6'6"

**StB-seitig im Salon:**

- L-Sofa vom Typ Lounge, sehr bequem:
  - Sitzpolster aus HR26- und HR30-Schaum
  - Obere Schicht aus wattierter Hohlfaser für kuscheliges Sitzenerlebnis
- Sofatisch mit Holzplatte und eingeformter Schlingerleiste, Flaschenfach vom Sofa aus zugänglich
- Stauraum unter den Bänken
- 1 Schalttafel an StB in einem Schrank mit Zugang zu den elektrischen Anschlüssen
- 2 Rumpffenster mit integrierten Stores
- 2 Süllverglasung mit ausstellbarem Rumpffenster mit Insektenschutzgitter
- 2 Deckluken zum Öffnen, mit Moskitonetz
- Indirekte LED-Beleuchtung unter dem Sofa und über den Rumpffestern
- 1 Leseleuchte mit Schwanenhals
- 1 USB-Doppelanschluss
- 1 Steckdose 230 V
- Audio:
  - FusionRA70N-Player
  - 2 Lautsprecher im Innenraum
  - 2 Wasserdichte Außenlautsprecher

**Messe Backbord:**

- Holztisch mit Ausziehteil auf Gleitschiene
- Sich gegenüberstehende Sitzbänke mit Verlängerung (für Mahlzeiten mit bis zu 6 Personen)
- 2 Rumpffenster mit integrierten Stores
- Stauraum unter den Bänken
- 1 tiefer Stauraum am Schott + 1 kleines Staufach (nicht bei Ausstattung mit Klimaanlage)
- Indirekte LED-Beleuchtung über den Rumpffestern
- 1 Steckdose 230 V am vorderen Schott
- Stütze mit beige-Bezug

**PANTRY - BB-SEITIG**

- Stehhöhe: 2,01 m / 6'7"
- Pantry mit C-förmigem Grundriss
  - Arbeitsfläche aus Corian Glacier White mit eingearbeiteten Schlingerleisten aus Teak
  - 1 Edelstahlspüle 1 Rechteckiges Spülbecken - 1 Mischbatterie mit Warmwasser / Kaltwasser unter Druck
  - 1 Gasherd mit 3 Flammen - Edelstahlherd mit Grill, kardanische Aufhängung (19 L) - Sicherungsstange - Stauraum unter dem Backofen mit Klapptür - Kochplattenabdeckung, Sicherheitsglas
  - 1 Stauraum unter der Arbeitsfläche, mit Zugang von oben (Einbaunische für Niro-Kühlbox 36 l)
  - 1 Schrank mit 3 Auszügen auf der Arbeitsplatte (Einbaumulde für optionalen Geschirrspüler)
  - Kühlschranks 12 V 174 l mit eingebautem Gefrierabteil 16 l (-18 °C), 1 Tür vorn
  - Geschlossene und eingerichtete Schränke und Staufächer
  - 1 Abfalleimer (20 L)
  - 1 Unterschrank: 1 Schublade seitlich, 2 Türen, 1 Bord
  - 2 Ausstellbare Rumpffenster mit Insektenschutzgittern

**EIGNERKABINE**

- Stehhöhe: 2,01 - 1,96 m / 6'7" - 6'5"
- Zentrales Doppelbett (2,00 m x 1,60 m - 1,15 m / 6'9" x 5'3" - 3'9") , Kopfteil mit Lounge Greige 160-Textilbezug, wattiert und abgesteppt
  - 1 Beistelltisch im Bettzugang
  - 1 Sitz mit Lounge Falcon 162-Textilbezug an beiden Seiten des Bettes
  - 2 Schuhfach unter dem Bett
  - 2 Kleiderschränke, mit eingebauter LED-Beleuchtung
  - 1 raumhoher Schrank in der Raummitte mit LED-Beleuchtung: 4 untere Schubladen, 1 Tür mit 4 Borden und innenseitigem Spiegel
  - 2 Nachttische
  - 2 Nachttischlampen mit flexiblem Arm und drehbarem Lampenkopf
  - 1 bündig eingebautes Decksluk T70 mit Store/Insektenschutzgitter
  - 2 Rumpffenster mit schienenmontierten Rollos
  - 1 230-Steckdose zu beiden Seiten des Bettes
  - 1 USB-Doppelanschluss zu beiden Seiten des Bettes
  - Indirekte LED-Beleuchtung + Deckenspots

**2 PRIVATBÄDER****Steuerbordseitig:**

- Stehhöhe: 1,92 m / 6'4"
- 1 See-WC mit Handbedienung
  - 1 Starre Reserve Abortwasser 80 L / 13 US Gal
  - Waschtisch aus Corian Glacier White
  - 1 Einbau-Waschtisch aus Kunststoff - Mischhahn
  - 1 Toilettenschrank - Spiegel
  - Toilettenzubehör
  - 1 Flush-Deckluken zum Öffnen, mit Moskitonetz
  - Indirekte LED-Beleuchtung + Deckenspots

**Backbordseitig:**

- Stehhöhe: 1,97 m / 6'6"
- Dusche mit Sitz und Duschwanne mit Holzbelag
  - 2 offene Staufächer
  - 1 Flush-Deckluken zum Öffnen, mit Moskitonetz
  - Indirekte LED-Beleuchtung



## BB-SEITIGE ACHTERKABINE

Stehhöhe: 1,92 m / 6'4"

- 1 Doppelbett (2,04 m x 1,40 m / 6'8" x 4'7")
- 1 Kleiderschrank, 1 Schrank mit Einlegeböden, mit eingebauter LED-Beleuchtung
- 2 Staufächer mit Deckel oben an der Bordwand
- 1 Beistelltisch im Bettzugang
- 1 Schublade unter dem Bett
- 1 großer Bettkasten, von oben zugänglich (Platz für den Einbau der optionalen Klimaanlage)
- 1 Flexibel verstellbare Leselampe am Kopfende
- 1 Leselampe mit Schwanenhals und verstellbarem Kopf am Kleiderschrank
- 1 USB-Doppelanschluss
- 1 Steckdose 230 V
- 1 Rumpffenster mit schienenmontiertem Rollo
- 1 ausstellbares Fenster mit Fallstore unter der Cockpitsitzbank
- 2 ausstellbare Fenster mit Fallstore im Süll (bei der Ausführung mit 3 Bädern 1 Fenster))

## STB-SEITIGE ACHTERKABINE

Stehhöhe: 1,92 m / 6'4"

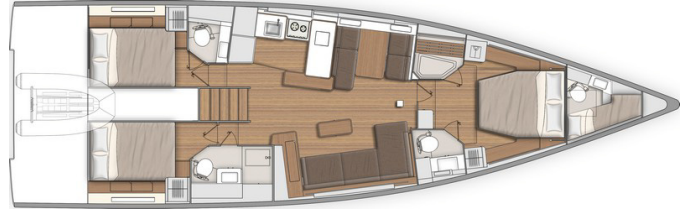
- 1 Doppelbett (2,04 m x 1,40 m / 6'8" x 4'7")
- 1 Kleiderschrank, 2 Staufächer mit Deckel oben an der Bordwand
- 1 Beistelltisch im Bettzugang
- 1 Schublade unter dem Bett
- 1 großer Bettkasten, von oben zugänglich (Platz für den Einbau der optionalen Klimaanlage)
- 1 Flexibel verstellbare Leselampe am Kopfende
- 1 Leselampe mit Schwanenhals und verstellbarem Kopf am Kleiderschrank
- 1 USB-Anschluss
- 1 Steckdose 230 V
- 1 Rumpffenster mit schienenmontiertem Rollo
- 2 ausstellbare Fenster mit Fallstore unter der Cockpitsitzbank
- 1 Ausstellbares Fenster mit Fallstore im Süll

## NASSZELLE HINTEN STEUERBORD

Stehhöhe: 1,95 m / 6'5"

- Zugang über den Salon und die Achterkabine an Steuerbord
- Getrennte Dusche - 1 Mischhahn - Polyester-Duschwanne, weiß
  - Arbeitsplatte aus Corian Glacier White mit selbstlenzendem Abstellfach
  - 1 See-WC mit Handbedienung
  - 1 Starre Reserve Abortwasser 80 L / 21 US Gal
  - 1 Waschbecken - 1 Mischhahn
  - 1 Toilettenschrank + Stauraum unter dem Waschbecken
  - 2 Spiegel
  - Toilettenzubehör
  - 1 ausstellbares Rumpffenster in der Festverglasung des Sülls, blickdicht, moskitonetz

## Version 3 Kabinen 3 Toiletten (Option)



Diese Nasszelle befindet sich zwischen Pantry und BB-Heckkabine: Einzel-Kleiderschrank, ausstellbares Rumpffenster in der Heckkabine

## NASSZELLE HINTEN BACKBORD

Stehhöhe: 2,03 m / 6'8"

Zugang durch die StB-Achterkabine

- Waschtischplatte aus Kunststoff mit eingebautem Waschbecken - 1 Mischhahn - 1 Brausekopf - Polyester-Duschwanne, weiß
- 1 See-WC mit Handbedienung
- 1 Starre Reserve Abortwasser 50 L / 13 US Gal
- 1 Toilettenschrank mit 2 Türen
- 1 Spiegel über dem Waschbecken
- Toilettenzubehör
- 1 ausstellbares Rumpffenster in der Festverglasung des Sülls, blickdicht, moskitonetz
- 1 Festverglasung am Süll, blickdicht

**MOTORISIERUNG**

- Yanmar Motor Diesel:
  - 80 PS/80 HP, Sail Drive, Common Rail (Innenborder (Standard))
  - 110 PS/110 HP, Propellerwelle, Common Rail (Option)
- Motorbedienelement am StB-seitigen Steuerstand - Kontrolltafel
- Motorraum:
  - Schalldämmschaum
  - Belüftung: 2 Lufteintritte und 1 Abluftöffnung mit Gebläse
  - Automatische LED-Beleuchtung
- Anzeige der Motodaten auf B&G-Display
- 1 Wechselstromgenerator (12 V / 125 Ah)
- 2 Rotationsgeformte Kraftstofftanks 2 x 200 l/2 x 53 US Gal (unter der BB- und der StB-Koje im Achterschiff) - Elektronische Kraftstoffanzeige - Alarm bei niedrigem Füllstand - 1 Einfüllstutzen
- Filter: Seewasser - Diesel - Wasserabscheider
- Faltbarer Dreiflügelpropeller
- 1 Zugang zum Motor über den Niedergang (Öffnung mit 2 Gasfedern)
- 2 Zugänge zum Motor über die Achterkabinen

**SANITÄRTECHNIK**

- 1 Rotationsgeformter Frischwassertank 380 L / 100 US Gal, unter der Koje in der vorderen Kabine - 1 Einfüllstutzen
- 2 rotationsgeformte Frischwassertanks 2 x 150 L / 2 x 40 US Gal, unter dem Salonboden an BB und StB - 1 Einfüllstutzen
- Elektrisches Druckwasseraggregat - Ausgleichsbehälter - Schutzfilter des Wassersystems
- Elektrischer Warmwasserbereiter 40 l / 11 US Gal (Motorbetrieb)
- 1 Fäkalientank für jedes WC
- Elektrische Duschwannenabflusspumpen
- 1 Elektrische Lenzpumpe
- 1 Handlenzpumpe
- Tankumschalthähne, leicht vom Niedergang aus zugänglich

**GASANLAGE**

- 1 Fach für 2 Gasflaschen in der Ankerkasten (Durchmesser: 0,28 m / 11" x Höhe: 0,45 m / 1'6")
- Druckregler und Sicherheitsventil
- Gasmelder

**SMARTES BOOT**

- "SEANAPPS"-Vernetzungstechnik:
- Über die dazugehörige Smartphone-App kann man den Zustand des Bootes verfolgen sowie Alarmmeldungen und Instandhaltungstipps empfangen.
  - Die Art der gesammelten Daten (PGS-Position, Batterieladung, Motordaten, Navigationsdaten usw.) sind von der Bootskonfiguration abhängig.

CONNECT YOUR BOAT FREE YOUR MIND

**BORDSTROMSYSTEM**

- 12 V-Schalttafel (Schutzschalter, Spannungsmesser, Wasserfüllstandsanzeige, Kraftstoff-Füllstandsanzeiger, Alarm Batterie, Alarm Kraftstoff, Alarm Wasser) + USB-Doppelanschluss + Bildschirm Navicolor 3.5"
- Funkgesteuerte, schurlose Beleuchtungsschalter (ohne Batterie) außer in den Nasszellen
- Tablet mit 10"-Touchpad zur Steuerung sämtlicher Funktionen des Ship Control-Systems vom Salon aus
- **Ship Control-Technologie** zur Multifunktionssteuerung über die Navigationsdiplays (bzw. per App mit dem Tablet oder Smartphone):
  - Positionslichter, Ankerlicht, Dampferlicht
  - Großbaum- und Salingsbeleuchtung (Option), Unterwasserstrahler (Option)
  - Stimmungsbeleuchtung im Cockpit
  - Direkte Beleuchtung
  - Deckscheinwerfer
  - Spannungswandler (Option)
  - Kühlschränk
  - Wasseraggregat
  - Lenzpumpen
  - Klimaanlage (Option)
  - Generator (Option)
  - Audio
  - Füllstandsanzeigen (Kraftstoff, Frischwasser, Schmutzwasser)
  - Batterieanzeige
- 12 V-Anlage
- 3 AGM-Batterien für Hilfssysteme (140 Ah)
- 1 AGM-Motorbatterie (100 Ah)
- Batterie Ein-/Aus-Schalter, leicht über den Niedergang zugänglich
- 1 Batterieladegerät (60 Ah)
- 1 Lastregler
- 11 Steckdosen 115 V:
  - 2 in der vorderen Kabine
  - 1 im StB-seitigen Vorschiffsbad
  - 1 in den Achterkabinen
  - 1 im Salon (StB-seitig)
  - 1 am Kartentisch
  - 2 in der Pantry
  - 1 im Motorraum
  - 1 in der Segelkammer
- 6 USB-Anschluss, zweifach:
  - 2 in der vorderen Kabine
  - 1 in den Achterkabinen
  - 1 an der elektrischen Schalttafel
  - 1 am Kartentisch
- 1 Landanschluss 230 V
- LED-Beleuchtung:
  - Deckenleuchten, mit Dimmer
  - Leselampen
  - Indirekte Beleuchtung, mit Dimmer
- LED-Positionslichter:
  - 1 Positionslaterne
  - 1 Motorlicht / Mastlicht an der Vorderseite des Masts
  - 1 Ankerlicht (Topplight)
- Deckscheinwerfer (Halogen)
- Kabelrohre zur Durchführung optionaler Kabel

**VERSCHIEDENES**

- Rauchmelder



## AUSSTATTUNGSVARIANTEN & PACKS

### AUSSTATTUNGSVARIANTEN

	CONFORT	LUXE
<ul style="list-style-type: none"> <li>• Pack Coastal B&amp;G</li> <li>• 1 Elektrische Arbeitswisch Harken Performa H50.2 STPEH (als Ersatz für die Standardausstattung)</li> <li>• Ankerspillsteuerung mit Zähler im Cockpit</li> <li>• Fernbedienung für Heckverlängerung</li> <li>• Bugstrahlruder einziehbar + 4 dazugehörige Batterien (50 Ampere - 12 V) + 1 Batterieladegerät (30 Ampere - 24 V)</li> <li>• TECMA-Elektro-Bordtoilette mit Frisch-/Seewasserbetrieb im Eignerbad</li> <li>• Sensor IBS</li> <li>• 2 Zusätzliche Batterien für Hilfssysteme 140 Ampère</li> <li>• Zusätzliche Batterieladegerät 40 Ampère</li> <li>• Elektrische Motorsteuerung auf StB-Konsole</li> <li>• Insektenschutzgitter an allen ausstellbaren Rumpffestern</li> </ul>	<ul style="list-style-type: none"> <li>▪</li> <li>▪</li> <li>▪</li> <li>▪</li> <li>▪</li> <li>▪</li> <li>▪</li> <li>▪</li> <li>▪</li> <li>▪</li> </ul>	<ul style="list-style-type: none"> <li>▪</li> <li>▪</li> <li>▪</li> <li>▪</li> <li>▪</li> <li>▪</li> <li>▪</li> <li>▪</li> <li>▪</li> <li>▪</li> </ul>
<ul style="list-style-type: none"> <li>• Pack Offshore B&amp;G</li> <li>• 2 Cockpittische aus Teakholz mit Ausziehteilen (2 an den Seiten, 1 in der Mitte) auf Edelstahlfuß, mit Abdeckung in Charcoal Grey</li> <li>• Sunbrella Terry Cockpit-Sitzpolster für Sitze und Rückenlehnen in Beige (Frottee), Filterschaum 80 mm/3" (Dichte: 60F + 20S)</li> <li>• Federkernmatratze in der Eignerkabine (Dicke: 180 mm / 7")</li> <li>• Quiet Flush-Elektro-Bordtoilette mit Frisch-/Seewasserbetrieb im StB-seitigen Achterschiffsbad</li> </ul>		<ul style="list-style-type: none"> <li>▪</li> <li>▪</li> <li>▪</li> <li>▪</li> <li>▪</li> </ul>

### ELEKTRONIK-PACKS: B&G

	COASTAL (in der Comfort-Ausführung inbegriffen)	OFFSHORE (in der Luxe-Ausführung inbegriffen)
<ul style="list-style-type: none"> <li>• Am BB- und StB-Steuerstand: <ul style="list-style-type: none"> <li>- 1 Multifunktions-Touchscreen 12" Zeus<sup>3S</sup> wide wireless (GPS, Plotter, Kartenleser mit Navionics Silver-Karten)</li> </ul> </li> <li>• Instrumentensystem H5000: <ul style="list-style-type: none"> <li>- Wind Sensor-Messanlage (auf 1 m-Stange / 3'3"):Verklicker, Anemometer</li> <li>- Echolot (Log, Tachometer, Temperatur)</li> </ul> </li> <li>• PC-Schnittstelle</li> <li>• V100-UKW-Seefunkanlage, festinstalliert, am Kartentisch</li> <li>• Windex Windfahne</li> <li>• Schutzbezüge für Steuerräder und Konsolen (Charcoal Grey)</li> </ul>	<ul style="list-style-type: none"> <li>▪</li> <li>▪</li> <li>▪</li> <li>▪</li> <li>▪</li> </ul>	<ul style="list-style-type: none"> <li>▪</li> <li>▪</li> <li>▪</li> <li>▪</li> <li>▪</li> </ul>
<ul style="list-style-type: none"> <li>• B&amp;G H5000-Autopilot mit Tastatur auf BB-Konsole</li> <li>• Drahtlose Fernbedienung WR10</li> </ul>		<ul style="list-style-type: none"> <li>▪</li> <li>▪</li> </ul>

### PACK FASTNET (nur in Verbindung mit dem Offshore-Pack)

- 1 Nemesis-Touchscreen 12" am Mastfuß
- Upgrade-VHF V100B (mit großer AIS)
- UKW-Funkgerät H60 wireless

**RIGG-PACKS****PACK GROßSEGELWINSCH (für die 2 Mastauführungen geeignet)**

- Selbstholende E-Winch HARKEN Performa (H50.2 STPEH), auf Kunststoffsockel mittig im Cockpit montiert
- Statt German System (Grundausstattung) 1 Dyneema-Großschot

**PACK DOWNWIND (für die 2 Mastauführungen geeignet)**

- 2 Zusätzliche Fallenstopper an StB
- 2 HARKEN Black Magic-Blöcke für Spi-/Code 0-Schot
- 1 HARKEN Black Magic-Block für Spi-Halsleine mit Rückführung zur dafür bestimmten Klemme im Cockpit
- 1 Dyneema-Fall mit Klappläufer, mit Block für Spi oder Code 0
- 1 Dyneema-Spinnakerfall
- 1 Spi-Halsleine mit Rückführung zur dafür bestimmten Klemme im Cockpit
- Barberhauler (Pütting am Schanzkleid)

**PACK ARBEITSFOCKZUBEHÖR (für die 2 Mastauführungen geeignet - Nur in Verbindung mit der Option Hydraulikzentrale)**

- 1 Easylock für fallen Steuerbordseitig
- 1 Wichard-Doppelpütting auf dem Vordeck für das abnehmbare Arbeitsfockstag
- 1 Dyneema-Fall mit Klappläufer, mit Block für Arbeitsfock

**PACK SELBSTWENDE-ZUBEHÖR (für sämtliche Mastausführungen und Segelzubehörpacks geeignet)**

- Takelung für Selbstwendende Fock (nur Schot)
- 1 Laufschiene mit Traveller für Selbstwendefock
- 1 Fockschotklemme an StB

**SEGELPACK FÜR KOHLEFASERMAST**

- Laminatgroßsegel (91 m<sup>2</sup>/979 sq/ft) und Genua (82 m<sup>2</sup>/882 sq/ft North Sails NPL tour, dunkelgrau
- Lazy bag Charcoal Grey + lazy jack

**SEGELPACK FÜR ALUMAST**

- Laminatgroßsegel (87 m<sup>2</sup>/936 sq/ft) und Genua (82 m<sup>2</sup>/882 sq/ft North Sails NPL tour, dunkelgrau
- Lazy bag Charcoal Grey + lazy jack

**PACK ANKERGESCHIRR**

- Delta-Anker (verzinkter Stahl) 32 kg/71 lbs
- Kette (Durchmesser: 12 mm / 1/2" - Länge: 40 m / 131')
- Leine (Durchmesser: 22 mm / 7/8" - Länge: 50 m / 164')
- 6 Fender:
  - 4 XL (Durchmesser: 300 mm / 12" - Länge: 880 mm / 2'11")
  - 2 L (Durchmesser: 250 mm / 10" - Länge: 700 mm / 2'4")
- 4 Festmacher (Durchmesser: 18 mm / 11/16" - Länge: 15 m / 49'3")

**PACK ANKERGESCHIRR (aufblasbar)**

- Delta-Anker (verzinkter Stahl) 32 kg/71 lbs
- Kette (Durchmesser: 12 mm / 1/2" - Länge: 40 m / 131')
- Leine (Durchmesser: 22 mm / 7/8" - Länge: 50 m / 164')
- 6 Fender (Durchmesser: 360 mm / 1'2" - Länge: 1 200 mm / 3'11")
- 4 Festmacher (Durchmesser: 18 mm / 11/16" - Länge: 15 m / 49'3")

**OPTIONEN****NAVIGATIONSELEKTRONIK: B&G**

- 4G Radar
- Kartentisch: Multifunktions-Touchscreen 12" Zeus<sup>3S</sup> wide wireless
- Upgrade-VHF V100B (mit großer AIS)
- UKW-Funkgerät H60 wireless
- Sensor Forward Scan (Vordere Unterwasser-Ansicht)

**TAKELUNG - SEGEL**

- Rollbaum Furler Boom V-shaped, schwarz lackiert, Gehäuse aus Glasfaser-Epoxid/Spindel aus Kohlefaser (nur in Verbindung mit dem Kohlefaser Mast + optionalem Hydraulikaggregat), Integrierte LED-Beleuchtung im Cockpitbereich
- Hydraulikaggregat (Mast für Kohlenstoff): Achterstag aus Tauwerk auf Hydraulikzylinder + Baumniederholer auf Hydraulikzentrale (2 Funktionen / 2 Kajüten)
- Hydraulikaggregat (für Alu-Mast): ROD-Rigg und Achterstag aus Tauwerk auf Hydraulikzylinder + Baumniederholer auf Hydraulikzentrale (2 Funktionen / 2 Kajüten)
- Elektrisches Genuarollreff, unter Deck montiert
- Park Avenue-Großbaum, schwarz lackiert, mit Hydraulikzylinder, Sparcraft (Nur in Verbindung mit der Option Hydraulikzentrale), Integrierte LED-Beleuchtung im Cockpitbereich
- Code 0 mit North Sails NPL tour-Endlosfurler, Laminat, dunkelgrau für Alu-Mast
- Code 0 Mast für Kohlenstoff

**WINSCHEN**

- 2 Elektrische Genuaschotwischen Harken Performa (H70.2 STPEH)

**RUMPF - DECK - COCKPIT**

- Gelcoat perlgrau (Rumpf & Bugspriet)
- Metallic-Rumpflackierung (Rumpf - Heckplattform - Süllkante - Bugspriet) *Nur in Verbindung mit der Option Teakstab-Seitendecks*
- Seitendecks mit Teaklatten
- Decksaufbau mit Teakstäben
- Versenkbares Ankerspill (Bug)
- Cockpitpolsterbezüge Dolce 51 (nur in Verbindung mit der Luxe-Ausführung erhältlich, anstelle der Polster in Terry beige)
- Elektrische Höhenverstellung + Polsterauflagen für 2 Cockpittische (für die Nutzung als Sonnenliege) - Zur Auswahl: Terry Beige oder Dolce 51, nur in Verbindung mit der Luxe-Ausführung erhältlich
- Verdeck mit LED-Beleuchtung, Strataglass-Verglasung, Charcoal Grey
- Bimini Charcoal Grey (erfordert Verdeck-Option)
- Bimini für Steuerstände, Charcoal Grey
- Sonnensegel für Cockpit, Charcoal Grey
- Sonnensegel über dem Vordeck, Charcoal Grey
- LED-Salingsbeleuchtung
- Heckstrahlruder, einziehbar
- Steuerräder aus Kohlefaser oder weißem Verbundwerkstoff
- NOMEN-Klappen, versenkbar, Aluminium, schwarz eloxiert (als Ersatz für die Standardausstattung)
- Fallreep
- Halterung für den Außenborder
- Faltbare Kunststoffgangway (2,60 m / 8'6")
- Elektro-Luftpumpe für Schlauchboot und Fendern (tragbar mit Akkubetrieb)
- Frischwasser-Kaianschluss
- Deckswaschpumpen Seewasser/Frischwasser
- 3 Unterwasserscheinwerfer (1 vorne, 2 hinten)
- Flaggenstock aus Kohlefaser 1,20 m / 3'11" (als Ersatz für die Standardausstattung)
- Bei Boothandlingssystem (Manuelle Winde, 1 Rolle)
- Premium-Ankerpaket mit Niro-Anker 32 kg / 71 lbs
- Niro-Relingsdrähte und unlackierte Relingsstützen

**INNENAUSSTATTUNG****INNENAUSBAU-VERSIONEN**

- Version 3 Kabinen 2 Toiletten
- Version 3 Kabinen 3 Toiletten
- Skipperkabine anstelle des Vordeck-Segelstauraums: Zugang durch T70-Decksluk, Edelstahlleiter, 1 Kojе, WC, Waschbecken, Dusche, 1 USB-Doppelanschluss

**STIMMUNGSBELEUCHTUNG**

- Holzeinrichtung: Alpi Eiche 3 gloss + Fußböden Alpikord Eiche
- Polsterbezüge unter Deck wahlweise: Textil (versch. Ausführungen), Leder, Nubuk, Ultraleather

**MULTIMEDIA-AUSSTATTUNG**

- Vorverkabelung für höhenverstellbaren Fernseher, im Salon
- Vorverkabelung für TV, in der vorderen Kabine (an der Trennwand)
- APOLLO-HiFi + Lautsprecherboxen Bose 2.1, im Salon (als Ersatz für die Standardausstattung)

**ELEKTROGERÄTE**

- Geschirrspülmaschine für 6 Gedecke
- Backofen-/Grill-/Mikrowellen-Einbaukombination 22 l
- Weinkeller 23 Flaschen
- 3-kg-Waschmaschine mit Trockner
- 36-l-Kühlbox mit Zugang über die Arbeitsplatte der Pantry, Innenverkleidung Edelstahl (Temperatur von +10 bis -12 °C einstellbar)
- 2 Kühlschränke, Edelstahl (2 x 95 L) als Ersatz für die Standardausstattung

**BORDKOMFORT**

- Federkernmattressen in den Achterschiffskabinen (Dicke: 160 mm / 6")
- Generator (7,5 KVA, 230 V, 50 Hz)
- Entsalzungsanlage (60 l/h / 16 US Gal/h)
- Klimaanlage 44 000 BTU (+ Landstromverlängerungskabel 15 m / 49'3") - 32 A
- Umluftheizung
- Tresor, in der vorderen Kabine
- Spannungswandler 12 V / 230 V - 2 000 VA
- Batterieschalter Elektrik (an das Ship Control-System angeschlossen, zum ferngesteuerten Ein-/Ausschalten der Batterien)
- Lithiumbatterien anstelle der AGM-Batterien - Gewichtseinsparung: ca. 170 kg / 375 lbs (nur in Verbindung mit der Confort-Ausführung erhältlich)
- Elektrische Seewasserpumpe, in der Pantry
- Lee-Segel (Achterkabinen & Salonsofa)