

CARACTÉRISTIQUES GÉNÉRALES *

• Longueur hors tout	14,60 m	47'11"
• Longueur coque	13,65 m	44'9"
• Longueur flottaison	13,24 m	43'5"
• Largeur coque	4,50 m	14'9"
• Tirant d'eau long (Fonte)	2,35 m	7'9"
• Poids du lest long	2 735 kg	6,028 lbs
• Tirant d'eau court (Fonte)	1,75 m	5'9"
• Poids du lest court	3 061 kg	6,746 lbs
• Tirant d'eau performance (Fonte/Plomb)	2,65 m	8'8"
• Poids lest performance	2 576 kg	5,678 lbs
• Tirant d'air	20,31 m	66'8"
• Tirant d'air (Mât Performance)	21,31 m	69'11"
• Déplacement léger	10 597 kg	23,356 lbs
• Capacité carburant (standard)	200 L	53 US Gal
• Capacité carburant (Option)	200 L	53 US Gal
• Capacité eau douce (standard)	370 L	98 US Gal
• Capacité eau douce (Option)	200 L	53 US Gal
• Puissance moteur (standard)	57 CV	57 HP
• Puissance moteur (Option)	80 CV	80 HP

ARCHITECTES / DESIGNERS

- Architecte Naval : Pascal Conq
- Architecture extérieure & intérieure : Nauta Design

ATTESTATION CE *

- Catégorie A - 10 personnes
- Catégorie B - 11 personnes
- Catégorie C - 12 personnes

SURFACE ET PLAN DE VOILURE *

• Grand-voile enrouleur (standard)	44,50 m ²	479 sq/ft
• Foc autovireur (standard)	44,1 m ²	475 sq/ft
• Grand-voile classique	54 m ²	581 sq/ft
• Génois sur enrouleur (105 %)	58 m ²	624 sq/ft
• Code 0	102 m ²	1,098 sq/ft
• Spi asymétrique	152 m ²	1,636 sq/ft
• I	17,72 m	58'2"
• J	5,7 m	18'8"
• P - Mât enrouleur	16,57 m	54'4"
• P - Mât classique	16,82 m	55'2"
• E	5,630 m	18'6"

PERFORMANCE (Mât classique allongé)

• Grand-voile classique	58 m ²	624 sq/ft
• Génois	62 m ²	667 sq/ft
• I	18,33 m	60'2"
• J	6,3 m	20'8"
• P	17,82 m	58'6"
• E	5,50 m	18'1"

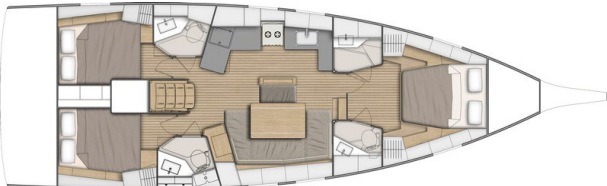
* Caractéristiques provisoires, bateau en cours d'homologation.



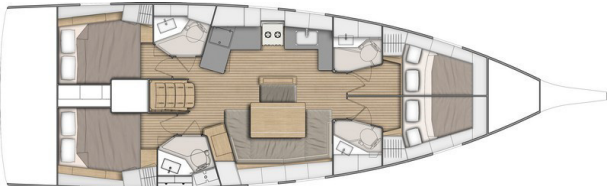
Version 3 cabines 2 salles d'eau :



Version 3 cabines 3 salles d'eau :



Version 4 cabines 4 salles d'eau :



Version 5 cabines 3 salles d'eau :





ÉQUIPEMENT STANDARD

CONSTRUCTION

- Conception faite selon les exigences des Directives Européennes et selon la certification CE
- Coque contact monolithique polyester
- Contre moule structurel contact monolithique (Tissus - résine) collé à la coque
- Pont en injection en sandwich fibre de verre et mousse Saerform, revêtu d'antidérapant type "pointe de diamant"
- Quille en fonte fixée avec boulons et contreplaque inox et collée
- Bi-Safrans suspendus avec mèche en inox
- Coque de couleur blanche - Décoration de coque Gris Métal
- 8 Hublots de coque

ÉQUIPEMENT DE PONT

GRÉEMENT

- Mât enrouleur anodisé posé sur le pont, 2 Étages de barres de flèche poussantes
- Bôme en aluminium anodisé
- Gréement dormant en inox monotonon type cathédrale
- Pataras patte d'oie avec ridoir
- Hale bas de bôme rigide avec palan
- Foc auto-vireur avec enrouleur sur le pont
- 2 Poulies Stand Up d'écoute de grand-voile sur le roof
- 1 Rail d'écoute de foc auto-vireur avec chariot
- Manœuvres ramenées aux postes de barre (sauf balancine de bôme et drisse de génois)
- Gréement courant complet : Drisse de grand voile, Drisse de génois avec taquet au mât, Balancine de bôme avec taquet au mât, Bordure et écoute de grand voile, 1 Écoute de foc auto-vireur
- 6 Bloqueurs de drisses
- Cache-drisses
- 2 Drisses à pavillon

WINCHES

- 1 Winch de manœuvre self tailing (H40.2 STA) à chaque poste de barre
- 1 Manivelle de winch aluminium Speed Grip
- 2 Boîtes à manivelles de winch

VOILES

- Grand-Voile enrouleur Dacron, avec protection UV Natural, coupe horizontale,
- Foc auto-vireur Dacron avec protection UV Natural, coupe horizontale

AMARRAGE - MOUILLAGE

- Puits à chaîne auto-vidéur - Piton d'étagère - Capot
- Ferrure d'étrave inox simple davier déporté
- Guindeau électrique vertical 12 V - 1 000 W - Télécommande
- 6 Taquets d'amarrage aluminium, Longueur : 400 mm / 15³/₄" - Protections de livet en inox

SOUTE À VOILES

- Accès par capot polyester, Largeur de passage : 65 x 50 cm / 2'2" x 1'8"
- Échelle inox
- Équipets

PROTECTIONS HUMAINES

- 1 Balcon avant inox ouvert
- 2 Balcons arrière inox
- 2 Mains courantes inox sur le roof
- 1 Support bouée couronne
- Anneaux soudés sur balcon pour pavillon
- Filières doubles et chandeliers inox, 650 mm / 2'2" - Ouvertures de coupée à bâbord et à tribord
- Échelle de secours sur balcon arrière

COCKPIT

- Fond de cockpit auto-vidéur
- 1 Coffre étanche sous les bancs de cockpit & 1 Coffre à humide
- 1 Coffre en fond de cockpit
- 1 Coffre à gaz sous assise barreur bâbord
- Bancs de cockpit lattés bois massif naturel
- Assises barreur, lattées bois avec coffre de rangement à tribord
- Cale-pied barreur escamotables
- 2 Consoles de barres à roues : Barres à roues inox (diamètre 900 mm / 2'11") - Gainage cuir anthracite - Appareils à gouverner sur poste de barre - Système de transmission à drosses textiles - Main courante inox
- 2 Nables de pont d'accès système barre franche de secours
- 1 Barre franche de secours
- 1 Compas de route sur la table de cockpit
- Commande moteur et tableau de contrôle à tribord
- Table de cockpit, support inox, 2 abatants bois, éclairage, 4 porte-gobelets, main courante inox, rangement BIB
- 1 Douche de cockpit avec mitigeur
- 1 Porte de descente en PMMA en 2 parties amovibles - Panneau coulissant en PMMA

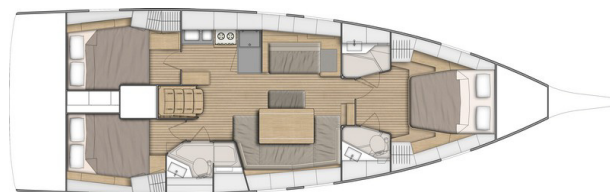
PLAGE DE BAIN / TABLEAU ARRIÈRE

- Tableau arrière basculant à ouverture intégrale transformable en plage de bain (2,65 m x 0,80 m / 8'8" x 2'7")
- Marche intermédiaire d'accès au cockpit
- Ouverture par commande manuelle
- Lattage bois massif naturel sur plage de bain
- 1 Échelle de bain inox amovible avec rangement dédié dans le cockpit

AMÉNAGEMENTS

- Menuiserie Alpi Mahogany
- Planchers stratifiés type parquet
- Sellerie intérieure en tissu
- Capitonnage dans le carré (Beige)
- Matelas dans les cabines, mousse HR 35 kg/m³

Version standard : Version 3 cabines 2 salles d'eau



DESCENTE

- Hauteur sous barrot : 1,98 m / 6'6"
- Descente du carré en bois avec marches suspendues en bois moulé revêtues d'antidérapant
- 1 Main courante inox gainée cuir anthracite (À bâbord)

CARRÉ - TRIBORD

- Hauteur sous barrot : 2,01 m / 6'7"
- Banquette de carré en U
- Table de carré - plateau en bois
- Assise centrale face à la table, sans dossier
- Miroir sur cloison, en bas de la descente
- Rangements sous banquettes
- Bibliothèque contre cloison avant
- 1 Panneau électrique permettant d'accéder aux connexions électriques (À tribord)
- 2 Hublots de coque
- 2 Vitrages d'hiloire
- 2 Panneaux de pont ouvrants avec store/moustiquaires



TABLE À CARTES & SOFA - BÂBORD

Hauteur sous barrot : 1,94 m / 6'4"

- Table avec abattant - Fargue en bois moulé - Habillage stratifié
- Assise fonction méridienne face au carré
- 1 Liseuse d'éclairage, flexible et orientable
- 2 Prises USB
- 1 Hublot de coque

CUISINE - BÂBORD

Hauteur sous barrot : 1,94 m / 6'4"

- Cuisine en L
- Plan de travail en compact Clay avec fargues Corian
- Évier inox 2 bacs rectangulaires - 1 Robinet mitigeur avec eau chaude / froide sous pression - Cache sur évier en compact Clay avec fonction planche à découper au dos
- 1 Réchaud gaz 2 feux - Four inox monté sur cardans - Barre de protection
- 1 Glacière 85 litres, à ouverture par le dessus (sans groupe froid)
- 1 Réfrigérateur 130 litres (12 V), à ouverture frontale
- Placards et équipets fermés aménagés
- Poubelle sous évier
- Meuble bas : 1 Tiroir, 2 Portes contre cloison de descente
- 1 Hublot ouvrant sur hiloire avec rideau dans vitrage latéral
- 1 Hublot de coque

CABINE PROPRIÉTAIRE

Hauteur sous barrot : 1,95 m / 6'5"

- Lit double central (2,00 m x 1,53 m x 1,23 m / 6'7" x 5' x 4")
- 2 Penderies, Équipets ouverts le long de la coque, 6 Équipets hauts, 1 Tiroir sous le lit
- 1 Coffre de rangement de chaque côté du lit
- 2 Tables de chevet
- 2 Lampes de chevet, flexibles et orientables
- 2 Prises USB
- 2 Panneaux de pont flush ouvrants avec store/moustiquaire
- 2 Hublots de coque avec store coulissant

2 SALLES D'EAU PRIVATIVES :

Hauteur sous barrot : 1,93 m / 6'4"

À bâbord :

- WC marin manuel
- 1 Réserve rigide eaux noires 50 L / 13 US Gal
- 1 Vasque polyester - Mitigeur
- 1 Armoire de toilette - Miroir
- Accessoires de toilette
- 1 Panneau de pont flush ouvrant avec store/moustiquaire

À tribord :

- Douche avec assise bois, fond de douche polyester blanc
- 2 Armoires de toilette
- 1 Panneau de pont flush ouvrant avec store/moustiquaire
- Vasque avec mitigeur

CABINE ARRIÈRE BÂBORD

Hauteur sous barrot : 1,92 m / 6'4"

- 1 Lit double (2,05 m x 1,40 m / 6'9" x 4'7")
- 1 Penderie - 2 Placards - 1 Équipet
- 1 Desserte d'accès au lit
- 2 liseuses flexibles et orientables à la tête de lit
- 2 Prises USB
- 1 Hublot de coque avec store coulissant
- 1 Vitrage ouvrant de cockpit avec rideau sous assises de cockpit
- 1 Vitrage fixe de cockpit avec rideau sur hiloire

CABINE ARRIÈRE TRIBORD

Hauteur sous barrot : 1,92 m / 6'4"

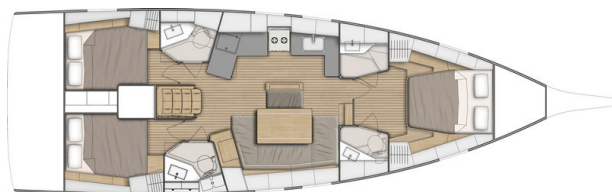
- 1 Lit double (2,05 m x 1,40 m / 6'9" x 4'7")
- 2 Placards - 1 Équipet
- 1 Desserte d'accès au lit
- 2 liseuses flexibles et orientables à la tête de lit
- 2 Prises USB
- 1 Hublot de coque avec store coulissant
- 1 Vitrage ouvrant de cockpit avec rideau sous assises de cockpit
- 1 Vitrage fixe de cockpit avec rideau sur hiloire

SALLE D'EAU ARRIÈRE - TRIBORD

Hauteur sous barrot : 1,92 m / 6'4"

- Accès par le carré et la cabine arrière tribord
- Douche séparée - Bac de rangement auto-videur - 1 Mitigeur - Fond de douche polyester blanc
- 1 WC marin manuel
- 1 Réserve rigide eaux noires 64 L / 17 US Gal
- 1 Vasque polyester - 1 mitigeur eau chaude / eau froide
- 1 Armoire de toilette + Rangement sous vasque
- 2 Miroirs
- Accessoires de toilette
- 2 Hublots ouvrants sur hiloire avec rideaux dans vitrage latéral

Version 3 cabines 3 salles d'eau



Grande cuisine en long face au carré à la place du sofa tribord. Meuble central contre assise centrale, fonction dossier. La penderie de la cabine arrière tribord est diminuée.

SALLE D'EAU ARRIÈRE - BÂBORD

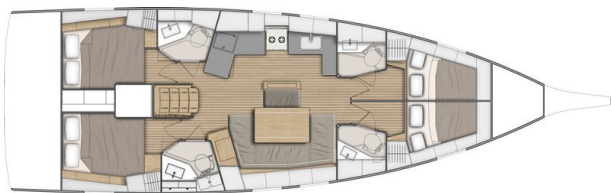
- Accès par le carré et la cabine arrière
- 1 WC marin manuel
- 1 Réserve rigide eaux noires 64 L / 17 US Gal
- 1 Vasque polyester - 1 mitigeur eau chaude / eau froide
- 2 Miroirs
- Accessoires de toilette
- 1 Hublot ouvrant sur hiloire avec rideau dans vitrage latéral

CUISINE EN LONG

- Plan de travail en compact Clay avec fargues Corian
- Évier inox 2 bacs rectangulaires - 1 Robinet mitigeur avec eau chaude / froide sous pression - Cache sur évier en compact Clay avec fonction planche à découper au dos
- 1 Réchaud gaz 2 feux - Four inox monté sur cardans - Barre de protection
- 1 Glacière 85 litres, à ouverture par le dessus (sans groupe froid)
- 1 Réfrigérateur 130 litres (12 V), à ouverture frontale
- 3 Équipets hauts fermés, 1 Équipet haut ouvert
- Poubelle avec accès sur le plan de travail
- 1 Meuble bas : 3 Tiroirs de rangement
- 1 Meuble bas : 1 Tiroir 1 Porte
- 1 Hublot ouvrant sur hiloire avec rideau dans vitrage latéral
- 1 Hublot de coque



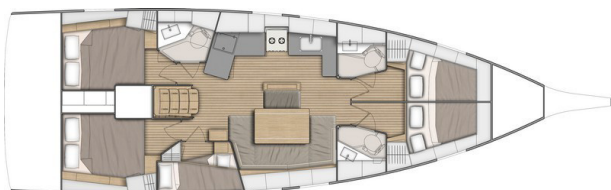
Version 4 cabines 4 salles d'eau



Le carré est inchangé, les cabines et salles d'eau arrière sont identiques à la version 3 cabines, 3 salles d'eau.

A l'avant : 2 cabines avec chacune leur salle d'eau privative.

Version 5 cabines 3 salles d'eau



La salle d'eau tribord de la version standard est remplacée par une cabine avec lits superposés :

- Hauteur sous barrot : 1,92 m / 6'4"
- 2 Lits superposés : Lit supérieur (2,04 m x 0,67 m - 0,53 m / 6'8" x 2'2" - 1'9") - Lit inférieur (2,00 m x 0,60 m - 0,42 m / 6'7" x 2' - 1'5")
- Rangements
- 1 Hublot ouvrant sur hiloire avec rideau

2 CABINES AVANT SYMÉTRIQUES

Hauteur sous barrot : 1,95 m / 6'5"

- 1 Lit double (2 m x 1,40 m x 0,80 m / 6'7" x 4'7" x 2'7")
- 1 Penderie - 2 Équipets hauts fermés, 2 Équipets ouverts, 1 Tiroir sous le lit
- 1 Liseuse orientable
- 1 Panneau de pont flush ouvrant avec store/moustiquaire
- 1 Hublot de coque avec store coulissant
- 2 Prises USB
- Porte d'accès à la salle d'eau

MOTORISATION

- Moteur Yanmar Diesel :
 - 57 CV/57 HP, Common Rail (standard)
 - 80 CV/80 HP, Common Rail (Option)
- Commande moteur au poste de barre tribord - Tableau de contrôle
- Compartiment moteur : Mousse d'insonorisation - Ventilation : 3 prises d'air et 1 sortie d'air forcée
- 1 Alternateur 12 V / 125 Ah
- 1 Réservoir G.O. roto-moulé 200 L / 53 US Gal (sous couchage arrière tribord) - Jauge électronique - Alarme niveau bas - 1 Nable de remplissage
- Filtres : Eau de mer - Gasoil - Décanteur
- Hélice tripale fixe
- 1 Accès moteur par la descente (ouverture avec 2 véris à gaz) - 2 Accès moteur par les cabines arrière

ÉLECTRICITÉ

- Circuit 12 V
- 2 Batteries de servitude (120 Ah) - 1 Batterie moteur (120 Ah)
- 1 Répartiteur de charge
- Tableau électrique 12 V (Fusibles - Voltmètre - Jauge à eau - Jauge à carburant - Alarme batteries - Alarme carburant - Alarme eau)
- 3 Prises 230 V
- 9 Prises USB
- 1 Prise de quai (230V)
- Éclairage : Plafonniers - Liseuses - Liseuse, flexible et orientable
- Feux de navigation LED : 1 Feu de route - 1 Feu moteur / Feu de hune en avant du mât - 1 Feu de mouillage en tête de mât
- Gaines pour passage de câbles d'options

PLOMBERIE

- 1 Réservoir eau douce roto-moulé 330 L / 87 US Gal, sous couchage cabine avant - 1 Nable de remplissage
- Groupe d'eau électrique sous pression - Vase d'expansion - Filtre de protection du circuit
- Chauffe-eau électrique 40 L / 11 US Gal (utilisation moteur)
- 1 Réserve rigide eaux noires pour chaque WC
- Pompes électriques vidange de douche
- 1 Pompe de cale électrique
- 1 Pompe de cale manuelle
- 1 Pompe électrique vidange glacière

GAZ

- 1 Boîte pour 2 bouteilles de gaz dans le cockpit (Diamètre : 0,28 m / 11" x Hauteur : 0,44 m / 1'5")
- Détendeur et robinet de sécurité



FINITIONS & PACKS

FINITION CONFORT

- Extensions de bancs de cockpit + 2 sacs à drisses en dessous
- HIFI : Fusion + Haut-parleurs intérieurs & Haut-parleurs extérieurs étanches
- Carré & Cuisine : Éclairage indirect LED
- Cuisine : Réchaud four/grill inox 2 feux sur cardan Luxe
- Cuisine : Conservateur 12 V dans glacière à ouverture par le dessus (Froid négatif)
- Cuisine : Cache sur évier en compact Clay avec planche à découper
- Capitonage (Cabines) : Beige
- Affichage charge des batteries, Écran Navicolor (3,5")
- 3 Batteries servitude 100 Ampères supplémentaires
- 1 Chargeur de batteries 40 Ampères supplémentaires
- Batteries AGM en remplacement du standard
- Moustiquaires de hublots

PACKS ÉLECTRONIQUES : B&G

PACK COASTAL

- Console de barre tribord : 1 Écran tactile multifonctions Zeus 7" wide wireless (GPS, Traceur, Lecteur de cartes - Cartographie Navionics Silver incluse)
- Girouette Windex
- Wind Sensor (Girouette, Anémomètre)
- Sonde (Loch, Speedo, Température)
- Pilote automatique NAC3 + Commande à la console de barre tribord
- VHF fixe V50, fonction réception AIS
- Housse de protection (Cadet Grey) :
 - À tribord : Barre à roue & console
 - À bâbord : Barre à roue

PACK OFFSHORE (nécessite le pack Coastal)

- Console de barre bâbord : 1 Écran tactile multifonctions Zeus 7" wide wireless (GPS, Traceur, Lecteur de cartes - Cartographie Navionics Silver incluse)
- 1 Afficheur Triton²
- Commande pilote sans fil WR10
- Interface PC
- Housse de protection (Cadet Grey) : Barre à roue & console

PACK FASNET

(nécessite le pack First Line et oblige le pack Coastal)

- 3 Répétiteurs au pied de mât
- AIS 500
- Combiné VHF H50 Wireless



PACK PERFORMANCE

Voiles en option (Lite Skin) :

Surfaces de voile indicatives : Grand-voile classique (58 m² / 624 sq/ft), Génois (62 m² / 667 sq/ft)

PACK FIRST LINE ALU

- Delphinière polyester avec mouillage intégré et sous barbe (pour utilisation Code 0 et spi asymétrique)
- Mât classique Performance retreint aluminium (Z Diffusion), 2 Étages de barres de flèche poussantes (+ 1 m / 3'3"). Rails + Chariot à billes de grand-voile
- Pataras hydraulique textile
- Gréement dormant Dyform type cathédrale
- Enrouleur de génois Flatdeck
- 4 Bloqueurs de drisses supplémentaires (2 à tribord + 2 à bâbord)
- Gréement courant Performance, Dyneema (Grand-voile, Génois, Code 0, Spi asymétrique, Drisses)
- German system (Écoute de grand-voile en va et vient au poste de barre)
- Upgrade poulies Harken - 12 Black Magic, 8 ESP (en remplacement du standard)
- Rails d'écoutes de génois sur passavants avec va et vient + Gréement complet de génois (Écoutes de génois, Poulies de renvoi)
- Upgrade winches Performa (1 Winch électrique de manoeuvre bâbord H46.2 STPEH (Drisses) + 1 Winch manuel de manoeuvre tribord H46.2 STP + 2 Winches manuels d'écoute de génois H50.2 STP)
- Barres à roue composite blanches

PACK FIRST LINE CARBON

- Delphinière polyester avec mouillage intégré et sous barbe (pour utilisation Code 0 et spi asymétrique)
- Mât classique Performance retreint carbone (Axxon), 2 Étages de barres de flèches poussantes aluminium anodisées noires (+ 1 m / 3'3"). Rails de mât (Harken) + Chariot à billes de grand-voile
- Pataras hydraulique textile
- Bôme en aluminium anodisé noire
- Gréement dormant Dyform type cathédrale
- Enrouleur de génois Flatdeck
- 4 Bloqueurs de drisses supplémentaires (2 à tribord + 2 à bâbord)
- Gréement courant Performance, Dyneema (Grand-voile, Génois, Code 0, Spi asymétrique, Drisses)
- German system (Écoute de grand-voile en va et vient au poste de barre)
- Upgrade poulies Harken - 12 Black Magic, 8 ESP (en remplacement du standard)
- Rails d'écoutes de génois sur passavants avec va et vient + Gréement complet de génois (Écoutes de génois, Poulies de renvoi)
- Upgrade winches Performa (1 Winch électrique de manoeuvre bâbord H46.2 STPEH (Drisses) + 1 Winch manuel de manoeuvre tribord H46.2 STP + 2 Winches manuels d'écoute de génois H50.2 STP)
- Barres à roue composite noires

PACK TENDER

- Bossoirs rétractables (longueur maxi de l'annexe : 3,10 m / 10'2", Charge maximale : 130 kg / 287 lbs)
- Gonfleur / Dégonfleur électrique
- Support moteur hors-bord

PACKS GRÉEMENT

	PACK DOWNWIND	PACK UPWIND	PACK DOWNWIND + UPWIND
• 2 Winches d'écoutes de génois (H50.2 STA)	■	■	■
• German system (Écoute de grand-voile en va et vient au poste de barre)	■	■	■
• Delphinière polyester avec mouillage intégré et sous barbe (pour utilisation Code 0 et spi asymétrique)	■		■
• Gréement de spi symétrique	■		■
• 2 Bloqueurs de drisses supplémentaires	■		■
• Rails d'écoutes de génois sur passavants avec va et vient		■	■
• Génois Dacron à enrouleur (en remplacement du foc auto-vireur standard)		■	■

PACK MÂT CLASSIQUE

- Mât classique ⁹/₁₀e aluminium anodisé, 2 étages de barres de flèches
- Grand voile Dacron semi Full Batten
- 2 Bloqueurs de drisses supplémentaires (À bâbord)
- Lazy Jack et Lazy Bag couleur Natural

**OPTIONS****ÉLECTRONIQUE DE NAVIGATION : B&G**

- Radar 4G
- Table à cartes : Écran multifonctions Zeus 9" wide wireless
- Combiné VHF H50 wireless
- AIS 500
- Sonde Forward Scan (Vision sous-marine avant)

GRÉEMENT - VOILES

- Grand-voile & Génois Performance : Lite skin, Bande de protection UV couleur Natural, Lazy Jack et Lazy Bag couleur Natural, Grand-voile siglée Full Batten
- Grand-voile DCX semi full-batten coupe tri-radiale pour mât classique 2 barres de flèches
- Foc auto-vireur DCX à enrouleur, coupe tri-radiale, en remplacement du standard (compatible pack mât classique et incompatible First Line)
- Génois DCX à enrouleur 105%, coupe tri-radiale, Bande de protection UV, couleur Natural, en remplacement du foc auto-vireur Dacron (compatible mât enrouleur et classique tirant d'air standard, incompatible Pack First Line)
- Spi asymétrique (incompatible Pack First Line, oblige pack grément complet)
- Code 0 sur emmagasineur (incompatible Pack First Line)
- Pataras hydraulique (pour mât classique petit tirant d'air standard incompatible mât enrouleur et pack First Line)
- Cadène étai trinquette largable
- 1 Arceau de Grand-Voile polyester avec 2 poulies Stand-Up d'écoute de grand-voile
- Génois Dacron (I : 16,92 m / 55'6" ; P : 15,75 m / 51'8" ; Grand-voile enrouleur : 41 m² / 440 sq/ft ; Génois : 51 m² / 548 sq/ft)

WINCHES

- 1 Winch électrique de manoeuvre bâbord - H46.2 STAEH (en remplacement du standard - incompatible Pack First Line)
- 1 Winch électrique de manoeuvre tribord - H46.2 STAEH (incompatible Pack First Line)
- 2 Winches électriques d'écoutes de génois - H50.2 STAEH + 1 Manivelle de winch (incompatible Pack First Line)
- 1 Winch électrique Harken Performa de manoeuvre tribord (nécessite le pack First Line)
- 2 Winches électriques d'écoutes de génois Harken Performa - H50.2 STP (nécessite le pack First Line)

COQUE - PONT - COCKPIT

- Gel-coat gris bleu ou gris perle
- Personnalisation des cache-drisses (Autocollant gris bleu ou gris perle)
- Fond de cockpit latté bois massif
- Passavants lattés bois massif
- Bains de soleil de descente lattés bois massif
- Table de cockpit "Luxe" polyester/bois + Housse de protection (Cadet Grey), Main courante inox, Éclairage, Rangement central (15 L / 4 US Gal)
- Unité réfrigérante pour la table de cockpit "Luxe"
- Housse pour table de cockpit standard, Cadet Grey
- Plancha de cockpit gaz
- Capote "Luxe", Vitrages Extra-Clear, Cadet Grey (2 Versions : avec et sans arceau de Grand-Voile)
- Bimini "Luxe", avec toiles d'ombrage et éclairage LED, Cadet Grey (2 Versions : avec et sans arceau de Grand-Voile)
- Fermeture intégrale de cockpit Cadet Grey
- Toile d'ombrage (Roof), Cadet Grey
- Assises de cockpit Dolce 51
- Coussins de cockpit Dolce 51 avec dossiers + 2 Matelas de descente à dossiers inclinables et porte-gobelets intégrés
- Propulseur d'étrave tunnel + 2 Batteries dédiées (50 Ah - 12V)
- Propulseur d'étrave rétractable Quick + 2 Batteries dédiées (50 Ah - 12V)
- Taquets aluminium rétractables NOMEN (en remplacement du standard)
- Chaumards arrière
- Hélice 3 pales repliables
- Barres à roue composite blanches ou noires (incompatible Pack First Line)
- Kit mouillage complet
- Commande de guindeau au cockpit avec compteur de chaîne
- Support moteur hors-bord (incompatible Pack Tender)
- Télécommande jupe basculante
- Prise d'eau douce de quai
- Pompe de lavage de pont eau douce / eau de mer
- 1 Hublot ouvrant supplémentaire, dans les cabines arrière (sur hiloire)



ÉQUIPEMENT INTÉRIEUR

VERSIONS D'AMÉNAGEMENT

- Version 3 cabines 3 salles d'eau
- Version 4 cabines 4 salles d'eau
- Version 5 cabines 3 salles d'eau

AMBIANCE

- Boiseries intérieures : Alpi chêne brossé
- Selleries intérieures, selon nuancier : Tissus, Cuir, Ultraleather
- Capitonnage (Carré et Cabines) : Gris anthracite ou Macadamia
- Yacht Case

MULTIMÉDIAS

- TV LED 32" escamotable dans le carré
- TV LED 22" dans cabine avant
- Upgrade enceinte BOSE dans le carré

ÉLECTROMÉNAGER

- Lave-vaisselle 6 couverts (Uniquement en version cuisine en long)
- Four micro-ondes (20 L)

ÉQUIPEMENTS CONFORT DE BORD

- Couchage dans le carré
- Matelas à ressorts dans les cabines
- Réservoirs d'eau supplémentaires (200 L / 53 US Gal), sous couchage arrière tribord
- Réservoirs gasoil supplémentaires (200 L / 53 US Gal), sous couchage arrière tribord
- Générateur 7,5 kVA 230 V / 50 Hz
- Dessalinisateur (60 L/h / 16 US Gal/h)
- Climatisation - 40 000 BTU (+ Rallonge prise de quai - 15 m / 49'3")
- Chauffage fuel air pulsé
- Convertisseur 12/230V 2 kVA
- WC électriques Quiet Flush - Eau douce/Eau de mer
- Toiles anti-roulis dans chaque cabine arrière
- Pompe à pied eau de mer / eau douce (Cuisine)
- Prise de quai