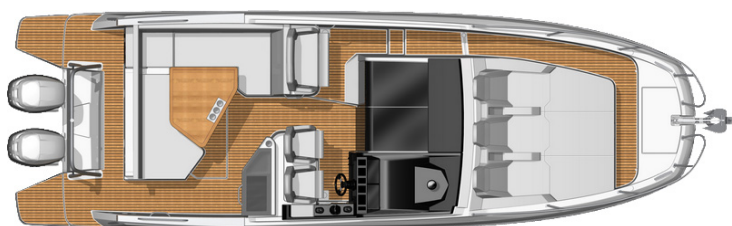
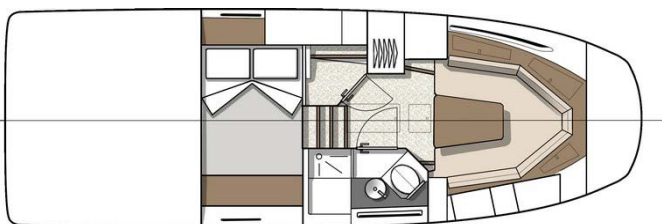
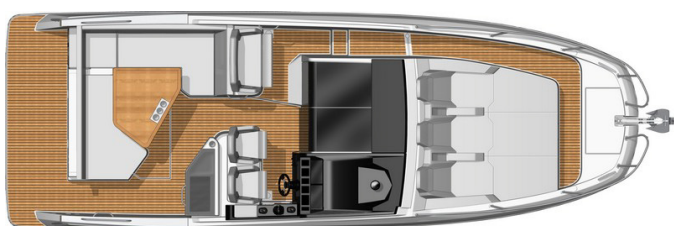


Versione fuoribordo



Versione entro bordo



CARATTERISTICHE GENERALI *

• Lunghezza fuori tutto:	9,95 m	32'8"
• Lunghezza scafo:	9,63 m	31'7"
• Larghezza fuori tutto:	3,35 m	10'12"
• Larghezza scafo:	3,32 m	10'11"
• Pescaggio (min/max):	0,80 - 1,30 m	2'7" - 4'3"
• Altezza massima:		
- Di serie:	3,09 m	10'2"
- con opzioni:	4,30 m	14'1"
• Versione entro bordo:		
- Dislocamento a vuoto:	6 148 kg	13,550 lbs
- Serbatoio carburante:	2 x 360 L	2 x 95 US Gal
• Versione fuoribordo:		
- Dislocamento a vuoto:	5 727 kg	12,182 lbs
- Dislocamento a vuoto senza motore:	4 881 kg	10,758 lbs
- Serbatoio carburante:	2 x 400 L	2 x 106 US Gal
• Serbatoio acqua:	160 L	42 US Gal
• Omologazione motore massima:	700 Hp	700 HP
• Lunghezza Gambo motore (Bimotore):	XXL / 762 mm	30"

ARCHITETTI / DESIGNER

- Sviluppo Carena: BENETEAU Powerboats
- Designer: Style & Design / Andreani Design

ATTESTATO CERTIFICAZIONE CE *

- Categoria B - 8 persone
- Categoria C - 11 persone

SISTEMA AIR STEP®

- R.L. JEANTET
- P. TABLEAU
- M. TRONQUEZ

* Caratteristiche provvisorie, imbarcazione in corso di certificazione.

**EQUIPAGGIAMENTO STANDARD****COSTRUZIONE****SCAFO**

- Tecnologia: Air Step®
- Brevetto: Beneteau

Struttura:

- Sandwich (Sandwich poliestere con aggiunta di schiuma ad alta densità - Vettoresina - Anima balsa)
- Scafo bianco

COPERTA

Struttura:

- Sandwich (Sandwich poliestere con aggiunta di schiuma ad alta densità - Vettoresina - Anima balsa)

EQUIPAGGIAMENTO DI COPERTA**ORMEGGIO - ANCORAGGIO**

- Musone di prua in inox
- Gavone ancora auto-vuotante con coperchio
- Golfare di prua
- 2 Bitte di prua + 2 Bitte a centro barca + 2 Bitte di poppa in alluminio 300 mm / 12"

PROTEZIONI PER LA SICUREZZA

- Pulpito inox aperto a prua
- 2 Corrimani 600 mm sui bordi liberi del pozzetto
- 2 Corrimani 600 mm sullo schienale della seduta del pozzetto
- 1 Corrimano 300 mm per sicurezza
- 3 Corrimani 190 mm
- Portello di emergenza in inox

POZZETTO

- Pozzetto auto-vuotante, di grandi dimensioni (Altezza bordo libero: 0,74 m / 2'5")
- Dinette esterna 8 posti trasformabile in prendisole
 - Seduta a poppa con schienale trasformabile in piattaforma prendisole: 1,80 x 0,90 m / 5'11" x 2'11"
 - Tavolo nel pozzetto di teak (1,05 m x 1,20 m / 3'5" x 3'11"), trasformabile in prendisole
 - Seduta laterale con divanetto
- 3 Porta bicchieri integrati nel tavolo del pozzetto
- 1 Grande gavone di pozzetto centrale con chiusura e apertura assistito da attuatore + Scaletta di accesso
- 1 Gavone di pozzetto sinistro
- 1 Posto per BIB sul tavolo a poppa
- Scaletta bagno telescopica
- Doccetta nel pozzetto
- Serbatoi carburante in alluminio in un compartimento a tenuta stagna e arieggiato
 - Versione fuoribordo: 2 x 400 L (2 x 106 US Gal)
 - Versione entro bordo: 2 x 360 L (2 x 95 US Gal)
- 2 Tappi per i carburanti sui bordi liberi a poppa
- Luci 360° su asta
- Luci di navigazione (Lato sinistro e lato destro)
- Prendisole di prua: 1,95 m x 1,85 m / 6'5" x 6'1"

CUCINA ESTERNA

- Copertura in vetro con chiusura assistita da verricello
- Lavandino con rubinetto retrattile, Alloggiamenti
- 1 fornello gas 2 fuochi
- Corrimano
- Alloggiamenti x 2
- Ubicazione per frigorifero supplementare (Opzione)
- 1 Porta bicchieri
- Illuminazione: 5 Spot pozzetto / 1 Spot bicolore alla postazione di pilotaggio

PLANCIA DI GUIDA

- Hard-Top in polyester con tettuccio apribile elettrico integrato
- 1 Asciuga vetri elettrico integrato
- Parabrezza in vetro traslucido con porta d'accesso a prua
- Quadro strumenti con alloggiamento per elettronica 16" mass di bordo-strumentazione contagiri, indicatore trim
- Indicatore carburante
- Presa 12 V
- Volante sport
- Alloggiamento comandi motore (Telecomandi motore e strumentazione consegnati con le pre-rigging)
- Bracciolo con svuota tasche integrato
- 2 Porta bicchieri
- Poggiatesta integrato
- Armadietto a dritta
- Sedile pilota regolabile con funzione Bolster integrata
- Sedile copilota regolabile con funzione Bolster integrata
- Tientibene copilota
- Sedile a sinistra 2 posti con funzione Bolster integrata
- Corrimano passeggero
- Accesso alla cabina attraverso porta scorrevole in PMMA grigio

**ALLESTIMENTI**

- Parti in legno Alpi Noce grigio, protezione UV 7
- Pagliolato stratificato quercia scura
- All'interno tappezzeria: Cushy Limestone

DISCESA SOTTOCOPERTA

Altezza interna = 1,87 m / 6'2"

- Mobile cucina + Frigo 80 L
- Alloggiamento forno microonde - 220 V (in opzione)
- 1 plafoniera
- 1 Presa 220 V

CABINA DI PRUA

Altezza interna = 1,82 m / 6'

- Dinette convertibile in letto matrimoniale (1,96 x 1,70 m max / 6'5" x 5'7" max)
- Armadietti sotto alle sedute a prua
- 5 Scaffalature per stoccaggio dietro gli schienali del quadrato
- 3 Scaffalature di stoccaggio in alto a dritta
- 2 Mobili per stoccaggio a sinistra e dritta
- Illuminazione:
 - 4 Plafoniere
 - 2 Luci di lettura
 - L'illuminazione indiretta
- Ventilazione assicurata da 3 oblò apribili
- Vetri laterali
- Oscurante

CABINA A CENTRO BARCA

Altezza interna = 0,52 - 0,75 m / 1'8 - 2'6"

- Cuccetta (2,02 m x 1,48 m / 6'8" x 4'10")
- Vetrata dello scafo panoramica sul lato sinistro, con oblò apribile
- Stipetti
- Illuminazione assicurata da 2 plafoniere + 2 lampade

BAGNO

Altezza interna = 1,87 m / 5'8"

- 1 plafoniera
- Lavandino con miscelatore
- Specchio
- 3 Armadi
- 1 Mobile per stoccaggio con porta carta igienica
- porta-asciugamani
- 1 Oblò apribile
- Doccia separata con porta traslucida
- WC marino
- Serbatoio rigido acque nere 80 L / 21 US Gal

MOTORIZZAZIONE

Versione fuoribordo:

- Timoneria idraulica: SEASTAR POWERassist
- Opzione pre-rigging disponibile

Versione entro bordo:

- Propulsione Stern Drive, Motorizzazione a scelta tra:
 - Versione benzina: Mercruiser 2x250 Hp (2x4,5 L V6 Bravo3 DTS)
 - Versione benzina: Mercruiser 2x300 Hp (2x6,2 L V8 Bravo3) + Joystick (Direzione Mercury)
 - Versione Diesel: Mercruiser 2x230 Hp (2x3 L V6 Bravo3)
 - Versione Diesel: Mercruiser 2x270 Hp (2x3 L V6 Bravo3) + Joystick (Direzione Mercury)
- Joystick Docking (secondo versione motore)
- Filtro carburante con decantatore
- Filtro acqua di mare
- Prese d'aria sulla coperta per raffreddamento della sala macchine
- Sala macchine isolata acusticamente (In versione IB)

ELETTRICITÀ

- Quadro elettrico 12 V
- Installazione per batteria(e) motore fornita(e) con il pre-rigging o il frigorifero (Massimale: 3 batterie non fornite)

IMPIANTO IDRICO

- 1 Pompa di sentina manuale
- 2 Pompe di sentina elettriche
- Circuito acqua fredda pressurizzato
- Circuito acqua calda sulla presa al molo o generatore (Allestimento Confort)
- Tappo riempimento acqua

DIVERSI

- Rilevatore di fumo

**VERSIONE****VERSIONE SELLERIA STANDARD**

- Rivestimenti con tessuto PVC Marlin Auster + Concrete:
 - Quadrato pozzetto
 - Sedile pilota + copilota + sedile passeggero
 - Piattaforma prendisole a prua 4 materassi

VERSIONE SELLERIA ELEGANCE

- Rivestimenti con tessuto PVC SILVERTEX Plata + Sterling + Cognac:
 - Quadrato pozzetto
 - Sedile pilota + copilota + sedile passeggero
 - Prendisole di prua: 2 Materassi + Appoggiatesta + Braccioli

ALLESTIMENTI & PACK**ALLESTIMENTI**

	CONFORT	CONFORT MED
• Verricello salpancora elettrico	■	
• Elica di prua (batteria non fornita)	■	
• Boiler 25L 230V	■	
• Circuito elettrico 230 V con presa di terra + caricatore	■	
• Luci di cortesia pozzetto	■	■
• Gradino per pilota	■	■
• Sistema di ormeggio con penzolo		■

PACK ELETTRONICI**PACK ELECTRONIC**

- Schermo multifunzione 12" GARMIN GPSMAP 1223 xsv (cartografia non inclusa)
- Sonda GARMIN GT23-TH
- Caricatore senza filo

PACK ELECTRONIC - UPGRADED

- Schermo multifunzione 16" GARMIN 8416 xsv (cartografia non inclusa)
- Sonda GARMIN GT21-TH

PACK SOUND

- Fusion MS-RA70N
- Amplificatore
- 4 Altoparlanti esterni (50 W)
- 2 Altoparlanti interni (50 W)

PACK SOUND SIGNATURE PLUS

- Fusion MS-RA70N
- Amplificatore (1 600 W)
- 6 Casse esterne Signature sport bianche, white LED (230 W)
- 2 Casse interne Signature sport bianche, white LED (230 W)
- 1 Subwoofer

PACK SPORT CHIC

- Tientibene esterni rivestito in cuoio
- Imbottiture nel pozzetto
- Volante GT upgrade
- Luci indirette LED interne
- Porte laccate bianco

**OPZIONI****INTERNI / COMFORT A BORDO**

- Forno microonde 220 V
- Climatizzazione 220 V interna (16 kBTU)
- Climatizzazione 220 V interna se generatore (16 kBTU)
- Climatizzazione postazione di pilotaggio
- Moquette interna Savage Abundance 39
- Antenna TV
- Premontaggio TV (220 V)
- Pozzetto listellato in teck (Pozzetto + Gradino + Piattaforma per il bagno)
- Pozzetto listellato in teck (Pozzetto + Gradino)
- Passavanti sinistra listellati teak

OPZIONI ESTERNE

- Kit ormeggio/ancoraggio completo
- Bimini a Prua
- Fodere di protezione:
 - Divano pozzetto + Tavolo + Prendisole di prua Di serie
 - Divano pozzetto + Tavolo + Prendisole di prua Elegance
 - console + Seduta co-pilota + divanetto pilota
- Asta per sci nautico (doppio archetto)
- Barbecue a gas sulla piattaforma
- Frigorifero supplementare (49 L) nel pozzetto
- Chiusura di poppa pozzetto
- Grill Kenyon nella cucina esterna (230 V - 50 Hz) al posto del fornello a gas
- Clacson
- Anello di sollevamento
- Moquette del pozzetto Infinity
- Piattaforma bagno maggiorata (Versione entro bordo)
- Scafo grigio blu

IMPIANTO ELETTRICO

- 2 Proiettori sottomarini
- WC elettrico acqua doccia
- Generatore diesel (4kw)
- Generatore benzina (3,5kw)

IMPIANTO IDRICO

- Pompa elettrica acqua di mare
- Presa diretta acqua dolce al molo

MOTORIZZAZIONE

- Sistema automatico di assetto ZIPWAKE
- Flap elettrici LENCO

- Pré-rigging Suzuki elettronico senza chiave (2 x 300-350 CV/HP)
- Pre-rigging Yamaha elettronico (2 x 300-350 CV/HP)
- Pre-rigging Yamaha JOYSTICK elettronico (2 x 300-350 CV/HP)
- Pre-rigging Mercury elettronico (2 x 300-350 CV/HP Verado)
- Pre-rigging Mercury JOYSTICK elettronico (2 x 300-350 CV/HP Verado)

ELETTRONICA DI NAVIGAZIONE

- VHF GARMIN 215i AIS