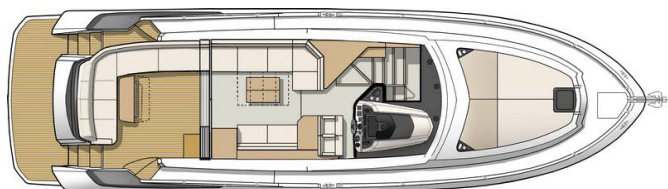
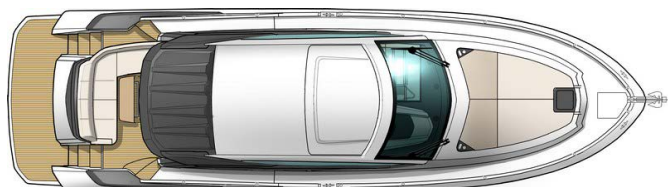
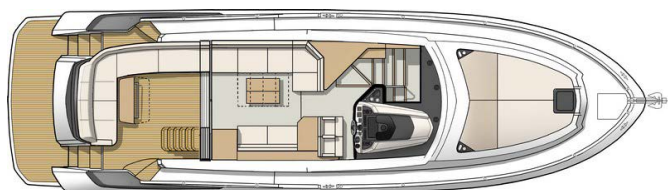
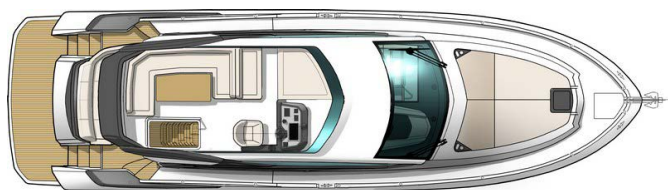


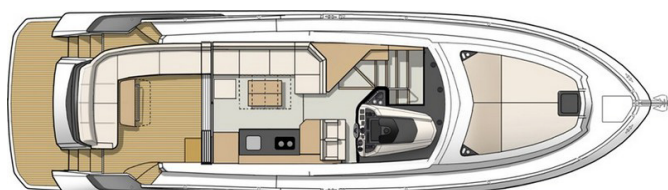
Versión Hardtop:



Versión Sport fly:



Versión cocina superior



CARACTERÍSTICAS GENERALES

• Eslora total*:	15,78 m	51'9"
• Eslora casco:	14,17 m	46'6"
• Manga total:	4,40 m	14'5"
• Manga casco:	4,38 m	14'4"
• Desplazamiento en rosca CE:		
- Versión Hardtop	12 961 kg	28,566 lbs
- Versión Sport fly	13 210 kg	29,115 lbs
• Altura sobre flotación:		
- Versión Hardtop	5,34 m	17'6"
- Versión Sport fly	5,09 m	16'8"
• Calado (máx.):	1,16 m	3'10"
• Capacidad carburante:	2 x 650 L	2 x 172 US Gal
• Capacidad agua:	400 L	106 US Gal
• Potencia motor máxima:	2 x 353 Kw - 2 x 480 CV	2 x 480 HP
• Homologación motor máxima:	2 x 353 Kw - 2 x 480 CV	2 x 480 HP

* (con plataforma de baño a popa)

ARQUITECTOS / DISEÑADORES

- Arquitecto Naval: Beneteau Power Boats
- Diseño: Nuvolari & Lenard
- Configuración interior: Andreani Design

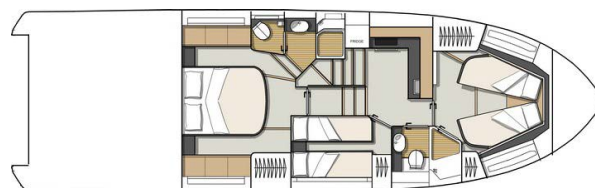
CERTIFICACIÓN CE

- Categoría B - 12 personas
- Categoría C - 12 personas

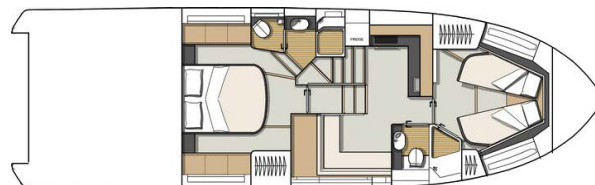
SISTEMA AIR STEP®

- R.L. Jeantet
- P. Tableau
- M. Tronquez

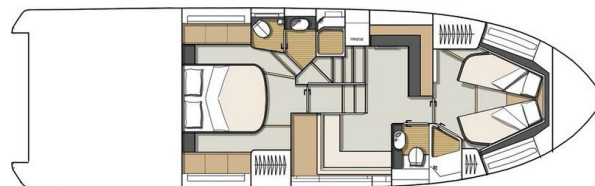
Versión 3 camarotes:



Versión 2 camarotes:



Versión cocina superior



EQUIPO ESTÁNDAR

CONSTRUCCIÓN

CASCO

- Sistema Air Step®
- Casco blanco
- Composición:
 - Sándwich (Resina poliéster - Fibras de vidrio - Alma balsa)
 - Contra molde de casco estratificado en monolítico (Resina poliéster - Fibras de vidrio)
 - Moldeado por infusión
- 9 Portillos abribles (equipados con cortinas)

CUBIERTA

- Composición:
 - Sándwich (Resina poliéster - Fibras de vidrio - Alma balsa)
 - Contra molde de cubierta estratificado en monolítico (Resina poliéster - Fibras de vidrio)
 - Moldeado por infusión

EQUIPO DE CUBIERTA

- Luz de cortesía en la bañera
- Luces de navegación

AMARRE - FONDEO

- Herraje de proa con sistema de bloqueo del ancla
- Molinete eléctrico (con telemando) potencia 2 000W
- 2 Cornamusas a proa, 2 en el centro y 4 en la popa, de acero inoxidable

PROTECCIONES HUMANAS

- Balcón semiabierto de acero inoxidable con guardamancebos y pasamanos
- 2 Pasamanos inox. de acceso a los peldaños de pasavantes
- 1 Pasamanos forrado de piel sintética Taupe, detrás de la banqueta de bañera

BAÑERA

- Acceso por un portillo
- Banqueta exterior 8 plazas (transformable en solarium con opción mesa)
- Espacio para balsa salvavida *2 plazas
- Cofre de estiba para amarras y defensas
- Ducha de bañera con mezclador agua caliente / Agua fría
- Plataforma de baño
- Tapa de acceso a la sentina del motor
- Acceso al pasavante a babor desde la plataforma de baño y la bañera
- Escalera de baño inoxidable
- Garaje para embarcación auxiliar semirígida y motor en posición 2,90 m/ 9'5"
- Abertura eléctrica asistida por 2 elevadores eléctricos
- Acceso cuarto de máquinas por el garaje
- Cocina popa (Opcional)

SPORT FLY (en las versiones Sport fly únicamente)

- Escalera de acceso en la bañera
- Salón en U para 6 personas
- Mesa de teca
- Asiento copiloto doble, convertible en solarium
- Asiento del piloto
- Cuadro de instrumentación
- Controles motor en pantalla digital 4" (Volvo)
- Espacio para la electrónica (12")

INTERIORES

- Suelos estratificados Roble castaño
- Ebanistería Alpi Nogal mate (estándar)
- Ebanistería Alpi roble cepillado (Opcional)
- Suelo de teca en el salón (Opcional)
- Moqueta (Opcional)
- Tapicerías interiores y exteriores combinadas para escoger entre:
 - PVC Marlin Brilliant White (estándar)
 - PVC Bi-ton Marlin Brilliant White & Valencia Sisal
 - Sumbrella Chartres Silver

TIMONERÍA

Altura bajo bao: 2,10 m / 6'11"

- Cristalera corredera 4 batientes con cortinas (espejo ahumado)
- Iluminación (spots e indirectas)

PUESTO DE GOBIERNO

- Parabrisas translúcido, montantes lacados en negro
- 2 Limpiaparabrisas y función proyector de agua parabrisas
- Sistema antivaho
- Banqueta piloto y copiloto doble con función Bolster, Tapicerías PVC negro y Taupe
- Cuadro de instrumentos blanco, Tablero de instrumentos negro brillante & Capitoneado en piel sintética negra
- Compás
- Controles motor en pantalla digital 4" VOLVO
- Toma USB (12 V)
- Porta objetos
- Espacio para la electrónica (16")
- 1 Pasamanos forrado de piel sintética Taupe
- 2 Portavasos
- Portillo abrible (Estribor)
- Hard top de fibras de vidrio con techo abrible eléctrico integrado (en las versiones Hardtop únicamente)

SALÓN

Salón de timonería:

- 2 Grandes ventanales laterales eléctricos (Opcional)
- Banqueta 6 personas y mesa de madera haciendo juego con la ebanistería, Pie de mesa eléctrico
- Canapé 2 plazas frente a frente
- Puf
- Espacio para televisor pantalla 32", Altavoces Bose (Opciones)
- 2 Tomas 220 V

SALÓN INFERIOR (Versión 2 camarotes)

Altura bajo bao: 1,98 m / 6'6"

- Banqueta - 4 personas
- Armarios para estiba
- Portillo de casco abrible en el salón
- Toma 220 V

O: 3ER. CAMAROTE (Versión 3 camarotes)

- 2 Literas simples
- Colchón marino
- Armario ropero + Armarios para estiba
- Toma 220 V

COCINA (Versión cocina inferior)

Altura bajo bao: 1,98 m / 6'5"

- Fregadero inox. con mezclador
- Placa vitrocerámica, 2 fuegos
- Encimera de Corian gris claro
- Horno grill microondas
- Frigorífico Congelador 190 L
- Estiba cubiertos
- Basurero
- Portillo de casco abrible
- Armarios para estiba, Magic corner
- Muebles acabado lacado gris Alpage
- 2 Tomas 220 V

COCINA (Versión cocina superior)

Altura bajo bao: 2,10 m / 6'11"

- Mueble de cocina:
 - Fregadero inox. con mezclador
 - Placa vitrocerámica, 2 fuegos
 - Plano de trabajo en Corian
 - Estibas
 - Basurero
 - Frigo cajón (75 L)
- Espacio de estiba inferior:
 - Plano de trabajo en Corian
 - Horno grill microondas
 - Frigorífico Congelador 190 L
 - Estiba cubiertos
 - Portillo de casco abrible
 - Armarios para estiba, Magic corner
 - Muebles acabado lacado gris Alpaga
 - 2 Tomas 220 V

CAMAROTE ARMADOR (POPA)

Altura bajo bao: 1,89 m / 6'2"

- Cama doble (1,62 m x 1,94 m / 5'4" x 6'4")
- Cama montada sobre cilindros con 3 cofres de estiba
- Colchón marino sobre somier de lamas
- Cabecera de cama acolchado
- 2 Lámparas de cabecera, Roperos, 6 Cofres para guardar objetos
- Iluminaciones spots y lectoras, & Iluminación indirecta
- 2 Tomas 220 V
- 2 Portillos de casco panorámicos con portillos abribles integrados, equipados con persianas
- Espacio para televisor pantalla LED 32" (+ TV opcionales)
- Espejo

ASEO ARMADOR

Altura bajo bao: 1,95 m / 6'5"

- WC eléctrico Tecma
- Ducha separada por puerta translúcida
- Lavabo con mezclador
- Espejo y estibas
- Evacuación automática agua de ducha
- Toma 220 V
- Portillo de casco abrible

CAMAROTE VIP (PROA)

Altura bajo bao: 1,96 m / 6'5"

- 1 Cama doble (1,42 x 1,90 m / 4'8" x 6'3")
- Colchón marino sobre somier de lamas
- 2 Portillos de casco panorámicos con portillos abribles integrados, equipados con persianas
- Armario ropero, estanterías
- Toma 220 V
- Iluminaciones spots y lectoras, & Iluminación indirecta
- Espejo

ASEO VIP

Altura bajo bao: 1,97 m / 6'5"

- WC eléctrico Tecma
- Ducha separada por puerta translúcida
- Lavabo con mezclador
- Espejo y estibas
- Evacuación automática agua de ducha
- Toma 220 V
- Portillo de casco abrible

MOTORIZACIÓN

Propulsión IPS:

- Estándar: Volvo 2 x IPS 600 - 2 x 435 CV/HP Diesel (2 x 324 Kw) EVC-E + Joystick
- Opcional: Volvo 2 x IPS 650 - 2 x 480 CV/HP Diesel (2 x 353 Kw) EVC-E + Joystick
- Filtro de carburante con decantador
- Filtro de agua de mar
- Tomas de aire sobre la cubierta para enfriamiento de la sentina del motor
- Evacuación de aire caliente forzada por ventiladores eléctricos
- Sala de máquinas aislada con espuma de insonorización
- Sistema de extinción de incendios con activación desde el puesto de gobierno
- Tapón carburante inoxidable
- 2 Depósitos de carburante de aluminio, capacidad de 650 L / 172 US Gal cada uno
- Flaps Lenco

Sistema de dirección:

- Dirección hidráulica
- 2 Bases con hélices contrarrotativas

Softs Volvo:

- Trip computer
- Cruise control
- Single lever
- Low speed

ELECTRICIDAD

- Cuadro eléctrico 24/220V con pantalla Scheiber para la gestión de los aparatos eléctricos
- Interruptores sin hilo mandos por radio (sin pila)
- 2 Tomas de puerto 230 V - 50 Hz 63A con cable de 15 m
- 8 Baterías 12 V (4 Baterías motor 50 Ah + 4 Baterías servicios 140 Ah)
- 2 Bombas de achique eléctricas
- 2 Extintores
- Convertidor 12/24 V
- Cargador de baterías 24 V 60 Ah
- Tomas interiores 220 V
- Iluminaciones spots y lectoras

FONTANERÍA

- 1 Depósito de agua rotomoldeado, capacidad de 400 L / 106 US Gal
- Tapón de agua inox.
- Grupo de agua para presurización del circuito de agua caliente / fría
- Calentador de agua 60 L / 16 US Gal que funciona sobre intercambiador motor y 220 V

VARIOS

- Detector de humo

ACABADOS & PACKS

ACABADOS

	ESSENTIAL	CONFORT
<ul style="list-style-type: none"> • Ship Control • Pre-disposición climatización • Pantalla GPS multifunciones Garmin 16" y Sonda • Para version Sport fly: Pantalla Garmin 12" en el fly • Sistema audio Atoll, Altavoces Bose 2.1 en el salón y Altavoces Fusion en la bañera (+ Para version Sport fly: Altavoces en el fly) • Bañera alistonada de teca • Plataforma de baño alistonada en teca 	<ul style="list-style-type: none"> ▪ ▪ ▪ ▪ ▪ ▪ ▪ 	<ul style="list-style-type: none"> ▪ ▪ ▪ ▪ ▪ ▪ ▪
<ul style="list-style-type: none"> • Mueble estiba, en la bañera • Sistema de botadura de la embarcación auxiliar (cabrestante y rodillos) • Mesa de bañera de teca, convertible en solárium (incluido pie eléctrico, cojín y funda de mesa) • Colchón solárium de proa con respaldo ajustable • Volante piel Luxe 		<ul style="list-style-type: none"> ▪ ▪ ▪ ▪ ▪

PACKS

PACK ELECTRONIC

- Piloto automático integrado
- Radar Garmin Broadband 4G
- Modulo conexión wifi para ipad
- Cámara de popa
- VHF + AIS Garmin
- Para version Sport fly: VHF doble puesto

PACK SPORT CHIC

- Techo luminoso, en camarote armador
- Superficie de muebles de piel sintética
- 2 Colchón de confort, en camarote armador

OPCIONES

CONFIGURACIÓN INTERIOR / CONFORT A BORDO

- Climatización Mediterraneo 57 000 BTU - 220 V
- Climatización Tropicale 63 000 BTU - 220 V
- Frigorífico cajones (75 L), en el salón
- Congelador
- Lavavajillas
- Lavadora secadora - 220 V / 50 Hz
- Central de aspiración
- Calefacción fuel aire forzado (en Timonería, Camarotes, Salón inferior)
- Predisposición para TV 32" con sistema audio y altavoces Bose 2.1, en camarote armador
- Predisposición para TV conectada al sistema audio y altavoces Bose 2.1, en el salón
- Predisposición para TV con sistema audio y altavoces Fusion, en camarote VIP
- Tapicería salón PVC bicolor Marlin Brilliant White & Valencia Sisal
- Tapicería salón Sumbrella Chartres Silver
- Moqueta Savage Abundance 31
- Moqueta Savage Abundance 39
- Moqueta Dune bucle
- Suelo de teca, en el salón (no incluye el puesto de gobierno)
- Mosquiteras
- Ventanas eléctricas laterales de timonería
- Persianas venecianas, en el salón

CIRCUITO ELÉCTRICO

- Convertidor 220V 2 kVA
- Generador 11 kVA / 50 Hz ONAN (220 V)
- Proyector submarino

OPCIONES EXTERIOR

- Kit de fondeo completo
- Cocina popa (En plataforma de baño)
- Frigo cajón en el Sport fly (en las versiones Sport fly únicamente)
- Máquina cubitera, en la bañera
- Tapicerías exteriores PVC bicolor Marlin Brilliant White & Valencia Sisal
- Tapicería exterior Sumbrella Chartres Silver
- Fundas de protección, tapicerías exteriores
- Cortinas exteriores de parabrisas Sunworker negro
- Persiana eléctrica negra retráctil, en la bañera (en las versiones Hardtop únicamente)
- Plataforma de baño hidráulica (carga máxima 350 kg)
- Pasarela hidráulica integrada
- Soportes de anexos integrados a la plataforma de baño
- Anexo Williams Minijet 280
- Bimini de Fly Graphite (en las versiones Sport fly únicamente)
- Cierre trasero de la bañera Graphite (en las versiones Sport fly únicamente)
- Casco gris azul y blanco
- Cobertura de casco

CIRCUITO DE AGUA

- Bomba agua dulce lavado cubierta

MOTORIZACIÓN

- Propulsor de proa
- Joystick suplementario en la bañera
- Sistema automático de trim ZIPWAKE