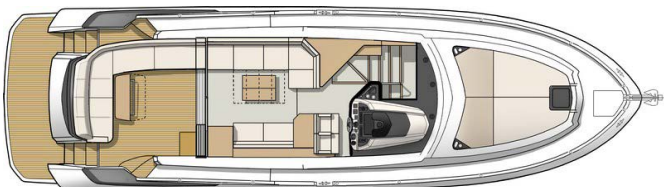
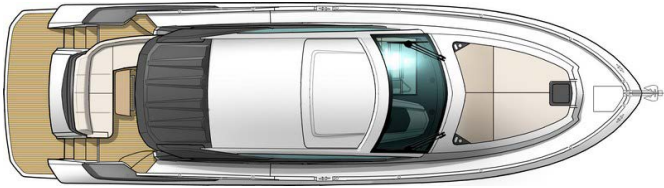
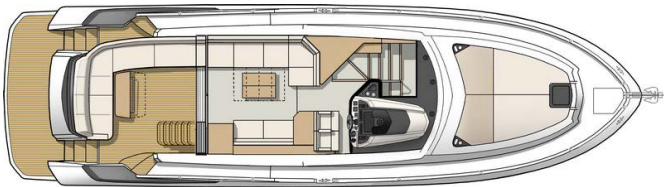
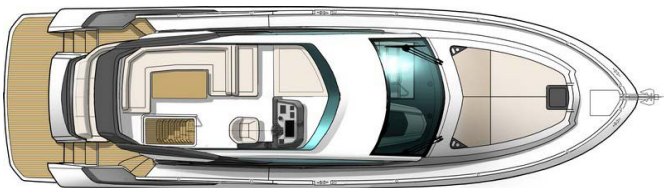


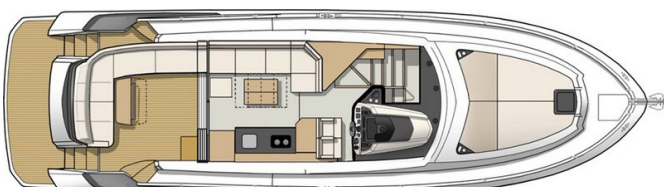
Version Hardtop :



Version Sport fly :



Version cuisine en haut



CARACTÉRISTIQUES GÉNÉRALES

• Longueur hors tout* :	15,78 m	51'9"
• Longueur coque :	14,17 m	46'6"
• Largeur hors tout :	4,40 m	14'5"
• Largeur coque :	4,38 m	14'4"
• Déplacement léger CE :		
- Version Hardtop	12 961 kg	28,566 lbs
- Version Sport fly	13 210 kg	29,115 lbs
• Tirant d'air :		
- Version Hardtop	5,34 m	17'6"
- Version Sport fly	5,09 m	16'8"
• Tirant d'eau (max) :	1,16 m	3'10"
• Capacité carburant :	2 x 650 L	2 x 172 US Gal
• Capacité d'eau :	400 L	106 US Gal
• Puissance moteur maximum :	2 x 320 kW - 2 x 435 CV	2 x 435 HP
• Homologation moteur maxi :	2 x 320 kW - 2 x 435 CV	2 x 435 HP

* (avec plateforme de bain arrière)

ARCHITECTES / DESIGNERS

- Architecte Naval : Beneteau Power Boats
- Design : Nuvolari & Lenard
- Aménagements intérieurs : Andreani Design

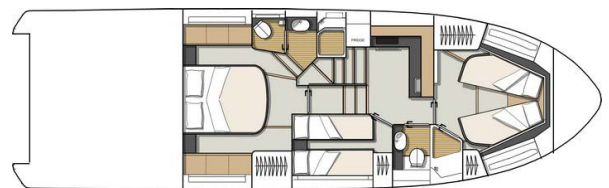
ATTESTATION CE

- Catégorie B - 12 personnes
- Catégorie C - 12 personnes

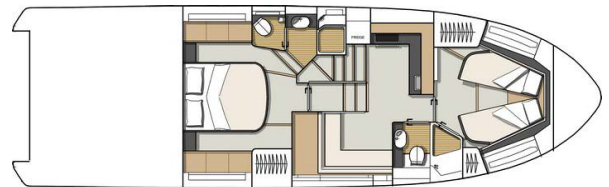
SYSTÈME AIR STEP®

- R.L. Jeantet
- P. Tableau
- M. Tronquez

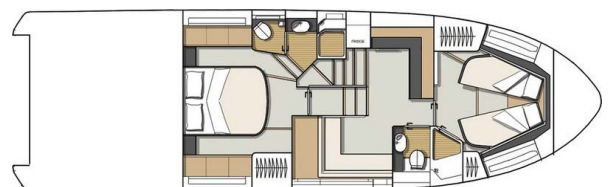
Version 3 cabines :



Version 2 cabines :



Version cuisine en haut



ÉQUIPEMENT STANDARD

CONSTRUCTION

COQUE

- Système Air Step®
- Coque blanche
- Composition :
 - Sandwich (Résine polyester - Fibres de verre - Âme balsa)
 - Contre moule de coque stratifié en monolithique (Résine polyester - Fibres de verre)
 - Moulage par infusion
- 9 Hublots ouvrants (équipés de rideaux)

PONT

- Composition :
 - Sandwich (Résine polyester - Fibres de verre - Âme balsa)
 - Contre moule de pont stratifié en monolithique (Résine polyester - Fibres de verre)
 - Moulage par infusion

ÉQUIPEMENT DE PONT

- Éclairage de courtoisie dans le cockpit
- Feux de navigation

AMARRAGE - MOUILLAGE

- Ferrure d'étrave avec système de blocage de l'ancre
- Guindeau électrique (avec télécommande) puissance 2 000 W
- 2 Taquets à l'avant, 2 au centre et 4 à l'arrière en acier inox

PROTECTIONS HUMAINES

- Balcon semi ouvert en acier inox avec filière et main courante
- 2 Mains courantes en inox d'accès aux marches de passavants
- 1 Main courante gainée simili cuir Taupe, derrière la banquette de cockpit

COCKPIT

- Accès par un portillon
- Banquette extérieure 8 places (transformable en bain de soleil avec option table)
- Logement pour BIB 12 places
- Coffre de rangement pour amarres et défenses
- Douchette de cockpit avec mitigeur eau chaude / Eau froide
- Plage de bain
- Capot d'accès à la cale moteur
- Accès au passavant bâbord depuis la plage de bain et le cockpit
- Échelle de bain inox
- Garage pour annexe semi-rigide et moteur à poste environ 2,90 m / 9'5"
- Ouverture électrique assistée par 2 vérins électriques
- Accès salle des machines par le garage
- Cuisine arrière (Option)

SPORT FLY (sur les versions Sport fly uniquement)

- Échelle d'accès dans le cockpit
- Salon en U pour 6 personnes
- Table en teck
- Banquette copilote double, convertible en bain de soleil
- Siège pilote
- Tableau de bord
- Contrôles moteur sur affichage digital 4" (Volvo)
- Emplacement pour électronique (12")

AMÉNAGEMENTS

- Planchers stratifiés Chêne brun
- Boiseries Alpi Noyer mat (standard)
- Boiseries Alpi Chêne brossé (Option)
- Plancher en teck dans carré (Option)
- Moquette (Option)
- Selleries intérieures et extérieures assorties au choix :
 - PVC Marlin Brilliant White (standard)
 - PVC Bi-ton Marlin Brilliant White & Valencia Sisal
 - Sumbrella Chartres Dove

TIMONERIE

- Hauteur sous barrot : 2,10 m / 6'11"
- Baie coulissante 4 vantaux avec rideaux (teinté miroir)
 - Éclairages (spots et indirects)

POSTE DE PILOTAGE

- Pare-brise translucide, montants laqués noir
- 2 Essuie-glaces et fonction lave-glacé
- Système de désembuage
- Banquette pilote et copilote double avec fonction Bolster, Selleries PVC noire et Taupe
- Tableau de bord blanc, Planche de bord noire brillante & Capitonnage simili cuir noir
- Compas
- Contrôles moteur sur affichage digital 4" VOLVO
- Prise USB (12 V)
- Vide poche
- Emplacement pour électronique (16" ou 19")
- 1 Main courante gainée simili cuir Taupe
- 2 Porte-gobelets
- Hublot ouvrant (Tribord)
- Hard-top en fibres de verre avec toit ouvrant électrique intégré (sur les versions Hardtop uniquement)

CARRÉ

- Salon de timonerie :
- 2 Grandes fenêtres vitrées latérales électriques (Option)
 - Banquette 6 personnes et table en bois assortie aux boiseries, Pied de table électrique
 - Canapé 2 places en vis-à-vis
 - Pouf
 - Emplacement pour téléviseur écran 32", Enceintes Bose (Options)
 - 2 Prises 220 V

SALON INFÉRIEUR (Version 2 cabines)

- Hauteur sous barrot : 1,98 m / 6'6"
- Banquette - 4 personnes
 - Placards de rangement
 - Hublot de coque ouvrant dans le salon
 - Prise 220 V

OU : 3ÈME CABINE (Version 3 cabines)

- 2 Couchages simples
- Matelas marin
- Penderie + Placards de rangement
- Prise 220 V

CUISINE (Version cuisine en bas)

- Hauteur sous barrot : 1,98 m / 6'5"
- Évier inox avec mitigeur
 - Plaque vitrocéramique, 2 feux
 - Plan de travail en Corian gris clair
 - Four grill micro-ondes
 - Réfrigérateur Congélateur 190 L
 - Rangements couverts
 - Poubelle
 - Hublot de coque ouvrant
 - Placards de rangement, Magic corner
 - Meubles finition laquée Taupe
 - 2 Prises 220 V

CUISINE (Version cuisine en haut)

Hauteur sous barrot : 2,10 m / 6'11"

- Meuble cuisine :
 - Évier inox avec mitigeur
 - Plaque vitrocéramique, 2 feux
 - Plan de travail en Corian
 - Rangements
 - Poubelle
 - Frigo à tiroir (75 L)
- Espace de rangement en bas :
 - Plan de travail en Corian
 - Four grill micro-ondes
 - Réfrigérateur Congélateur 190 L
 - Rangements couverts
 - Hublot de coque ouvrant
 - Placards de rangement, Magic corner
 - Meubles finition laquée Taupe
 - 2 Prises 220 V

CABINE PROPRIÉTAIRE (ARRIÈRE)

Hauteur sous barrot : 1,89 m / 6'2"

- Couchage double (1,62 m x 1,94 m / 5'4" x 6'4")
- Lit monté sur vérins avec 3 coffres de rangement
- Matelas marin sur sommier à lattes
- Tête de lit capitonnée
- 2 Chevets, Penderies, 6 Coffres de rangements
- Éclairages spots et liseuses, & Éclairage indirect
- 2 Prises 220 V
- 2 Hublots de coque panoramiques avec hublots ouvrants intégrés, équipés de stores
- Emplacement pour téléviseur écran LED 32" (+ TV en option)
- Miroir

SALLE D'EAU PROPRIÉTAIRE

Hauteur sous barrot : 1,95 m / 6'5"

- WC électrique Tecma
- Douche séparée par porte translucide
- Vasque avec mitigeur
- Miroir et rangements
- Évacuation automatique eau de douche
- Prise 220 V
- Hublot de coque ouvrant

CABINE VIP (AVANT)

Hauteur sous barrot : 1,96 m / 6'5"

- 1 Couchage double (1,42 x 1,90 m / 4'8" x 6'3")
- Matelas marin sur sommier à lattes
- 2 Hublots de coque panoramiques avec hublots ouvrants intégrés, équipés de stores
- Penderie, étagères
- Prise 220 V
- Éclairages spots et liseuses, & Éclairage indirect
- Miroir

SALLE D'EAU VIP

Hauteur sous barrot : 1,97 m / 6'5"

- WC électrique Tecma
- Douche séparée par porte translucide
- Vasque avec mitigeur
- Miroir et rangements
- Évacuation automatique eau de douche
- Prise 220 V
- Hublot de coque ouvrant

MOTORISATION

Propulsion IPS :

- Volvo 2 x IPS 600 - 2 x 435 CV/HP Diesel (2 x 320 kW) EVC-E + Joystick
- Filtre à carburant avec décanteur
- Filtre à eau de mer
- Prises d'air sur le pont pour refroidissement de la cale moteur
- Évacuation d'air chaud forcée par des ventilateurs électriques
- Salle des machines isolée par mousse d'insonorisation
- Système d'extinction incendie à déclenchement depuis le poste de pilotage
- Nable carburant inox
- 2 Réservoirs de carburant rotomoulés capacité de 650 L / 172 US Gal chacun

Système de direction :

- Direction hydraulique
- 2 Embases avec hélices contre-rotatives

Softs Volvo :

- Trip computer
- Cruise control
- Single lever
- Low speed

ÉLECTRICITÉ

- Tableau électrique 24/220V avec écran Scheiber pour la gestion des appareils électriques
- Interrupteurs sans fil radio commandés (sans pile)
- 2 Prises de quai 230 V - 50 Hz 63A avec câble de 15 m
- 8 Batteries 12 V (4 Batteries moteur 50 Ah + 4 Batteries servitudes 140 Ah)
- 2 Pompes de cale électriques
- 2 Extincteurs
- Convertisseur 12/24 V
- Chargeur batteries 24 V 60 Ah
- Prises intérieures 220 V
- Éclairages spots et liseuses

PLOMBERIE

- 1 Réservoir d'eau rotomoulé, capacité de 400 L / 106 US Gal
- Nable d'eau inox
- Groupe d'eau pour mise sous pression du circuit eau chaude / froide
- Chauffe eau 60 L / 16 US Gal fonctionnant sur échangeur moteur et 220 V

FINITIONS & PACKS

FINITIONS

	ESSENTIAL	LOUNGE
• Ship Control	■	■
• Écran GPS multifonctions Garmin 17" et Sondeur	■	■
• Pour version Sport fly : Écran Garmin 12" au fly	■	■
• Système audio Atoll, Enceintes Bose 2.1 dans le carré et Enceintes Fusion dans le cockpit (+ Pour version Sport fly : Enceintes au fly)	■	■
• Cockpit latté en teck	■	■
• Plage de bain lattée en teck	■	■
• Meuble de rangement, dans le cockpit		■
• Système de mise à l'eau de l'annexe (treuil et rouleaux)		■
• Table de cockpit en teck, convertible bain de soleil (inclus pied électrique, coussin et housse de table)		■
• Matelas bain de soleil avant avec dossier ajustable		■
• Volant cuir Luxe		■

PACKS

PACK ELECTRONIC

- Pilote automatique intégré
- Radar Garmin Broadband 4G
- Module connexion wifi pour iPad
- Caméra arrière
- VHF + AIS Garmin
- Pour version Sport fly : VHF double poste

PACK SPORT CHIC

- Plafond lumineux, dans la cabine propriétaire
- Dessus de meubles en simili cuir
- 2 Matelas de confort, dans la cabine propriétaire

OPTIONS

INTÉRIEUR / CONFORT À BORD

- Climatisation Méditerranéenne 57 000 BTU - 220 V
- Climatisation Tropicale 63 000 BTU - 220 V
- Chauffage fuel air pulsé (dans la timonerie, Cabines, Salon inférieur)
- Lave-vaisselle
- TV 32" avec système audio et enceintes Bose 2.1, dans la cabine propriétaire
- TV 32" reliée au système audio et enceintes Bose 2.1, dans carré
- TV 22" avec système audio et enceintes Fusion, dans la cabine VIP
- Lave-linge séchant - 220 V / 50 Hz
- Sellerie carré PVC bi-color Marlin Brilliant White & Valencia Sisal
- Sellerie carré Sumbrella Chartres Dove
- Moquette Taupe
- Moquette Ivory
- Moquette Dune bouclée
- Congélateur
- Centrale d'aspiration
- Yacht Case Elle Deco Arts de la table
- Convertisseur 220V 2 kVA
- Moustiquaires
- Stores vénitiens, dans carré
- Plancher en teck, dans carré (n'inclue pas le poste de pilotage)
- Réfrigérateur tiroirs (75 L), dans le carré

EXTÉRIEUR

- Selleries extérieures PVC bi-color Marlin Brilliant White & Valencia Sisal
- Sellerie extérieure Sumbrella Chartres Dove
- Housses de protection selleries extérieures
- Vitres électriques latérales de timonerie
- Rideaux extérieurs de pare-brise Sunworker noir
- Store électrique noir rétractable, dans le cockpit (sur les versions Hardtop uniquement)
- Cuisine arrière (sur plateforme de bain)
- Plateforme de bain hydraulique (charge maxi 350 Kg)
- Passerelle hydraulique intégrée
- Pompe eau douce de lavage de pont
- Kit mouillage complet
- Propulseur d'étrave
- Générateur 11 kVA / 50 Hz ONAN (220 V)
- Joystick supplémentaire dans cockpit
- Projecteur sous-marin
- Supports d'annexes intégrés à la plage de bain
- Annexe Williams Minijet 280
- Coque gris bleu et blanc
- Covering de coque
- Bimini de Fly Graphite (sur les versions Sport fly uniquement)
- Fermeture arrière de cockpit Graphite (sur les versions Sport fly uniquement)
- Frigo à tiroir au sport fly (sur les versions Sport fly uniquement)
- Ice Maker, dans le cockpit
- Flaps automatiques (Zipwake)